

PROYECTO CONTRACT

REVISTA DE INTERIORISMO PARA INSTALACIONES COMERCIALES, HOSTELERÍA Y OFICINAS

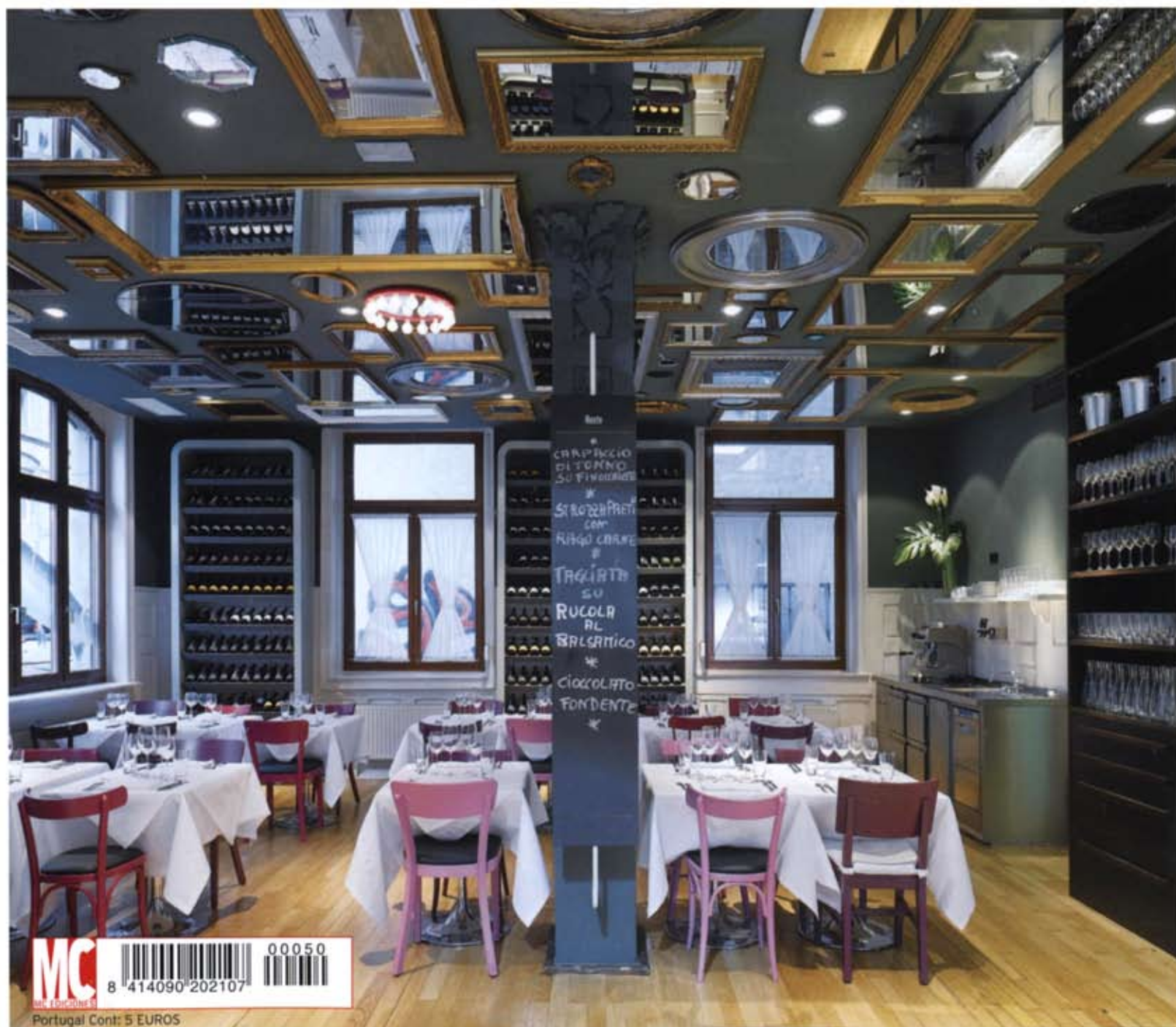
casaviva

NÚMERO 50

Precio España: 5 EUROS



MARISCAL BELLA ITALIA ROYAL CHINA ROURAS



MC
REVISTA CONTRACT



Portugal Cont: 5 EUROS

TEXTO: ISABEL REY. FOTOGRAFÍAS: ZOEY BRAUN.

EFECTO REFLEJO

Una variopinta colección de noventa espejos engalana el techo del Bella Italia Weine reflejando todo aquello que sucede en el interior del restaurante. Ippolito Fleitz Group firma este local de ambiente familiar y hogareño, en el que el visitante se siente como en casa de una típica mama siciliana.





En el comedor principal del Bella Italia Weine se han colocado diferentes modelos de sillas de Go In, todas ellas en tonos rosas y adaptadas por los autores del proyecto. Las mesas, al igual que las estanterías, han sido realizadas a medida, mientras que como pavimento se ha conservado el parquet existente, que ha sido restaurado. El proyecto de iluminación está formado por modelos de LTS, cuyos destellos se reflejan en los noventa espejos que decoran el techo, todos ellos adquiridos en diferentes mercadillos de segunda mano.

Vinoteca y restaurante, el Bella Italia Weine es un establecimiento en el que su dueña, una típica mujer siciliana, vende los productos de su tierra al tiempo que ofrece una gastronomía creativa y casera, con lo que logra transmitir la esencia italiana a los alemanes.

Ippolito Fleitz Group es el artífice de este nuevo local, ya que al querer ampliar el espacio el restaurante se ha tenido que trasladar al oeste de Stuttgart, un distrito urbano muy popular como área residencial y por ser una zona de oficinas para creativos. El restaurante está situado en una planta baja de diversas viviendas independientes, con un encantador estilo guillermino, y en él se ha querido conservar la atmósfera familiar y hogareña del anterior emplazamiento, al mismo tiempo que se ha enfatizado su carácter de vinoteca.

El carácter del Bella Italia Weine se ha conseguido crear a través de dos elementos determinantes. El primero llama la atención del comensal en cuanto atraviesa la puerta de entrada. Se trata de una colección formada por noventa espejos de las formas más variopintas y de diferentes tamaños, que los autores del proyecto han rescatado de varios mercadillos de segunda mano.



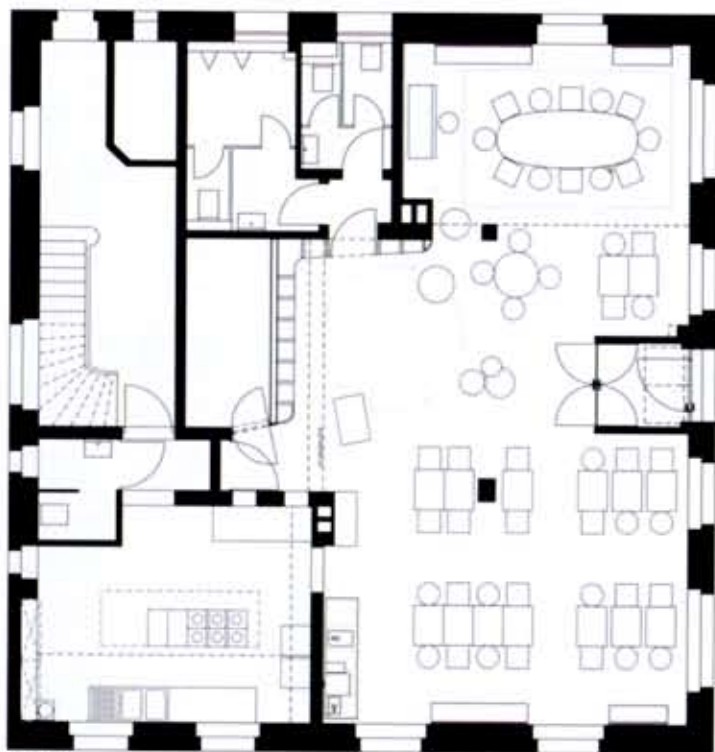
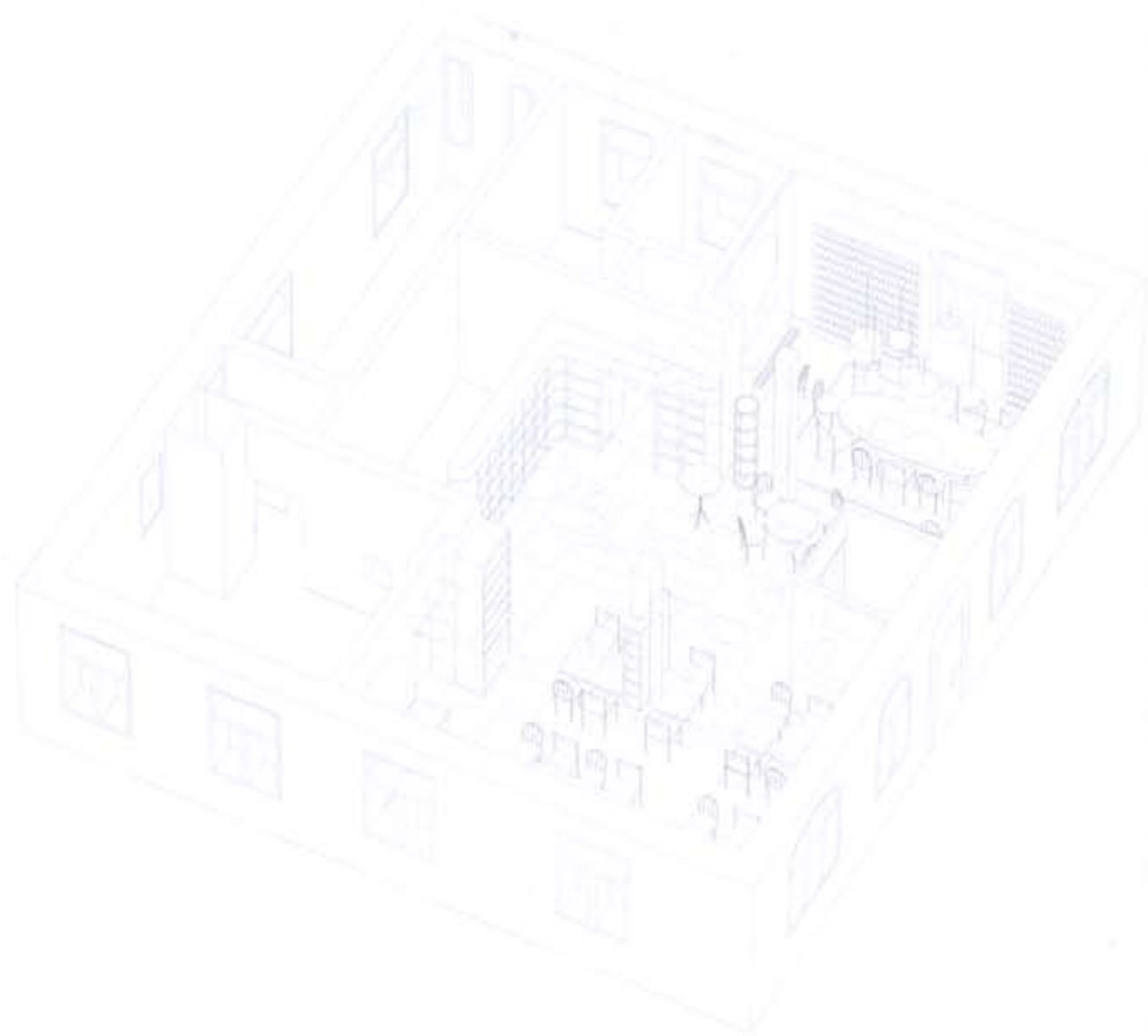


Dentro del ambiente hogareño de esta vinoteca restaurante Ippolito Fleitz Group ha configurado una especie de sala de estar, que actúa como comedor privado. Éste se ha amueblado con una mesa redonda y estanterías, todo ello a medida, acompañadas de sillas de la firma Go In. Sobre la mesa llama la atención un conjunto de lámparas de suspensión, de Ikea y Habitat, y en el suelo se puede ver la alfombra Pira de JAB Anstoetz. En una de las paredes, revestida con tejido de la colección Gardel Pesco Pisello de Rubelli, se ha colocado un gran espejo de forma circular.

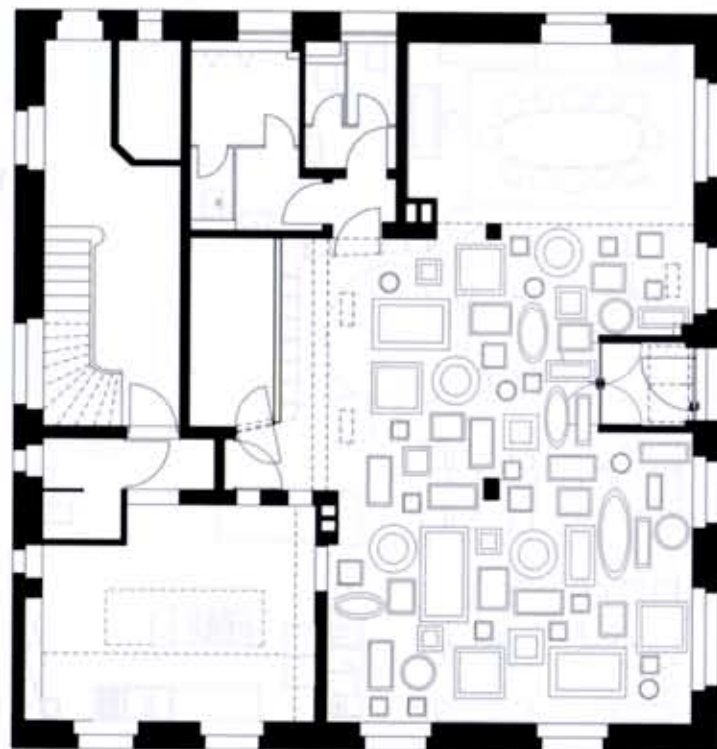


Las estanterías a medida en color negro contrastan con las paredes azules, el parquet en tono claro y las sillas rosas de Go In. Las mesas, diseño de Ippolito Fleitz Group, han sido realizadas a medida y la variada colección de espejos colocados en el techo, un total de noventa, se ha adquirido en mercadillos de segunda mano. La iluminación es de LTS.





Planta



Planta espejos



En su nueva localización el Bella Italia Wine se ha situado en una planta baja de un edificio que alberga diversas viviendas independientes. El estilo guillermino de la construcción combina perfectamente con el ambiente hogareño que inunda el interior del establecimiento.

El segundo elemento es una especie de estancia configurada dentro del conjunto. En el centro de esta zona se ha colocado una gran mesa redonda de color negro, al igual que la alfombra, flanqueada por sillas en tono fucsia. Sobre ella pende un conjunto de vistosas lámparas de suspensión y en una de las paredes se puede ver un espejo redondo, colocado sobre una pared con revestimiento textil. Todo ello forma una especie de sala de estar que envuelve a los visitantes en un ambiente acogedor y hogareño. Además, tres grandes estanterías muestran los productos como si fuesen piezas de exposición.

El carácter familiar se consigue mediante pequeños detalles como las fotografías en blanco y negro expuestas en las paredes, pero también gracias a la calidez del parquet de madera, de las sillas en diferentes tonalidades de rosa, las paredes en color azul y los muebles en blanco y negro, como las estanterías que se pueden ver alrededor de todos los espacios, que sirven como expositoros para las diferentes botellas de vino que se ofrecen en esta vinoteca.

FICHA TÉCNICA BELLA ITALIA WEINE Vogelsangstraße 18. 70176 Stuttgart (Alemania). T. (+49) 0711 3422 8680. www.bella-italia-weine.de. **Proyecto:** Ippolito Fleitz Group, Augustenstrasse 87. 70197 Stuttgart (Alemania). T. +49 (0) 711 993 392 330. www.ifgroup.org. **Mobiliario a medida:** Ippolito Fleitz Group, diseño. **Sillas:** Go In. T. +49 (0) 8191 91 94 200. www.go.in.de. **Iluminación:** LTS. T. +49 (0) 7542 93070. www.lts-licht.de. **Alfombra:** Jab Anstoetz. T. 934 123 614. www.jab.de. **Textiles:** Rubelli. Distribuye Gastón y Daniela.