

International magazine of design
moebel interior design

md

12.08

12,50 EUR Deutschland · Öbrige Euroländer EUR 14,40
Schweiz CHF 24,50 · Dänemark DKR 170,00
UK Pfund 4,50 · USA \$ 10,95 · Australien AU\$ 13,95



md

International magazine of design
moebel interior design

12 2008



INTERIOR DESIGN

KUNST

ART

BÜHNENBILD

STAGE DESIGN

ANALYSEN

ANALYSIS

PROJEKTE

PROJECTS

PRODUKTE

PRODUCTS

Das neue Kundenzentrum der wgv-Versicherung präsentiert sich als heller großzügiger Raum.

The new customer centre of wgv insurance group presents itself as a bright and generously dimensioned space.



Die wgv-Versicherungsgruppe hat im hochverdichteten Stuttgarter Süden eine neue Hauptverwaltung gebaut, in deren Erdgeschoss sich das eigentliche Herzstück, das Kundenzentrum befindet. Auf rund 1000 Quadratmetern entstand ein offenes und großzügiges Raumgefüge, das sich durch präzise Kundenführung und hochwirksame Schallabsorption auszeichnet – König Kunde soll sich hier wohlfühlen und in Versicherungsfragen ist Diskretion erwünscht. Gleichzeitig funktioniert das Interieur im Sinne der CI als Visitenkarte des Unternehmens. So greift eine Lichtwand die Corporate Color auf. In der öffentlichkeitswirksamen Ecksituation setzt diese gemeinsam mit einer markanten Dreiergruppe aus Besprechungsinselfen einen starken visuellen Akzent. Eine vorgesetzte geschwungene Glasfassade trennt diesen Bereich vom zentralen Eingang, der durch ein auskragendes Dach markiert wird. Im Inneren gehen Empfangs-, Warte- und Beratungszonen fließend ineinander über. Der durchgängige Terrazzoboden und die einheitlich gestaltete Decke verstärken diesen Eindruck. Im langgestreckten, offenen Raum sind die einzelnen Beraterplätze aufeinander folgend in rhythmischer Reihung angeordnet. Eine Besonderheit sind die Tischplatten, die nach oben weitergeführt werden und eine Art Raum-im-Raum definieren. Die Deckengestaltung und eine ausgeklügelte Lichtregie gliedern den Raum zusätzlich.

ku/ifg

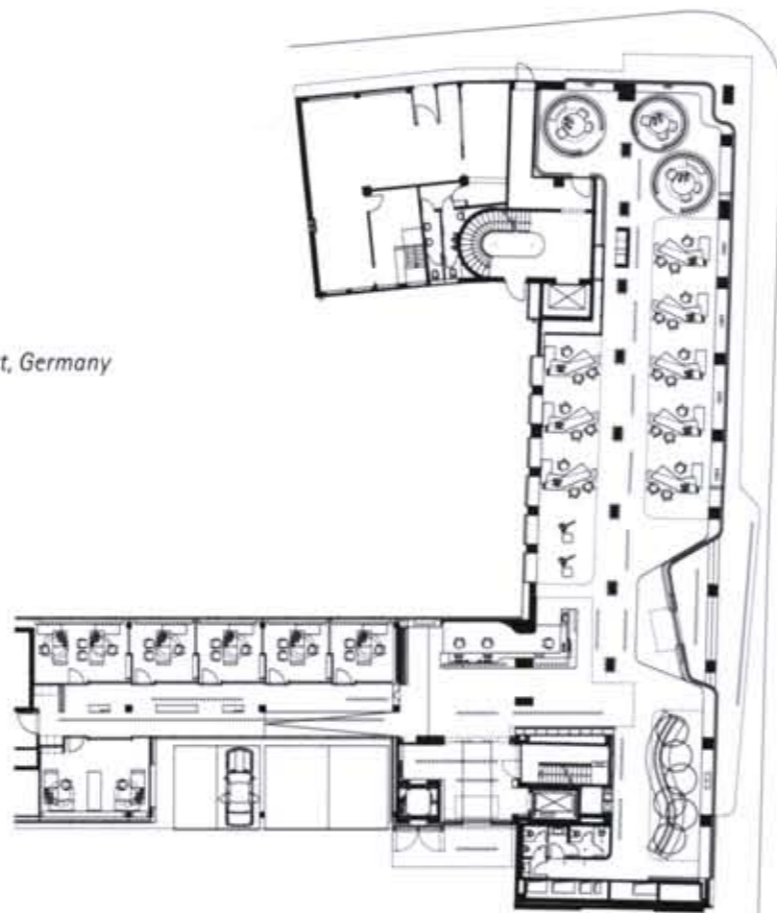
In the densely populated Stuttgart city centre, wgv insurance group has built a new headquarters, on the ground floor of which visitors will find the most important part of the building – the customer centre. On approx. 1,000 m² of space an open and generously laid-out room structure was created that excels by precise guidance of clients and a highly effective sound absorption, the intention being that customers should feel at ease and a maximum of discretion is maintained. At the same time, the interior design fulfils the function of a company calling card in accordance with the corporate identity. The corporate colour, for instance, is picked up by a lit wall. In the public-oriented corner situation, the wall and a distinctive group of three consultation islands provide a strong visual accent. A curved glass facade fitted in front of it separates this area from the main entrance which is accentuated by a projecting roof. Inside, reception, waiting and consultation areas merge seamlessly. The consistent terrazzo floor and the uniformly designed ceiling add to this impression. In this elongated open space, the individual consultation desks were arranged in a rhythmical sequence. A special feature are the desk tops that project upwards, thus defining a room in a room. Additional division of the room is achieved by the ceiling design and an ingenious lighting enactment.

GUT BERATEN WELL ADVISED

Kundenzentrum der WGV-Gruppe, Stuttgart/D
Customer centre of WGV Group, Stuttgart, Germany

Innenarchitektur:
ippolito fleitz group,
Stuttgart/D,
www.ifgroup.org

Fotos:
Zoocy Braun,
Stuttgart/D,
www.zoocybraun.de





Kreisförmige Besprechungsinseln setzen einen besonderen Akzent im Raum.

Circular consultation islands serve as a special accent in the room.



Die Corporate Colour des Unternehmens wird in einer Lichtwand aufgegriffen.

The company's corporate colour is picked up by a lit wall.



Die "Tischskulptur", die bis zur Decke reicht, überzeugt ästhetisch und funktional.

The "table object" extends upwards to the ceiling and is aesthetically and functionally convincing.



Eine Sonderleuchte und eine geschwungene Sitzinsel markieren die Wartzone.

The waiting area is accentuated by an additional lamp and a curved sitting island.

