

MESSEDESIGN JAHRBUCH TRADE FAIR DESIGN ANNUAL

2009/2010



Christian Schönwetter

avedition

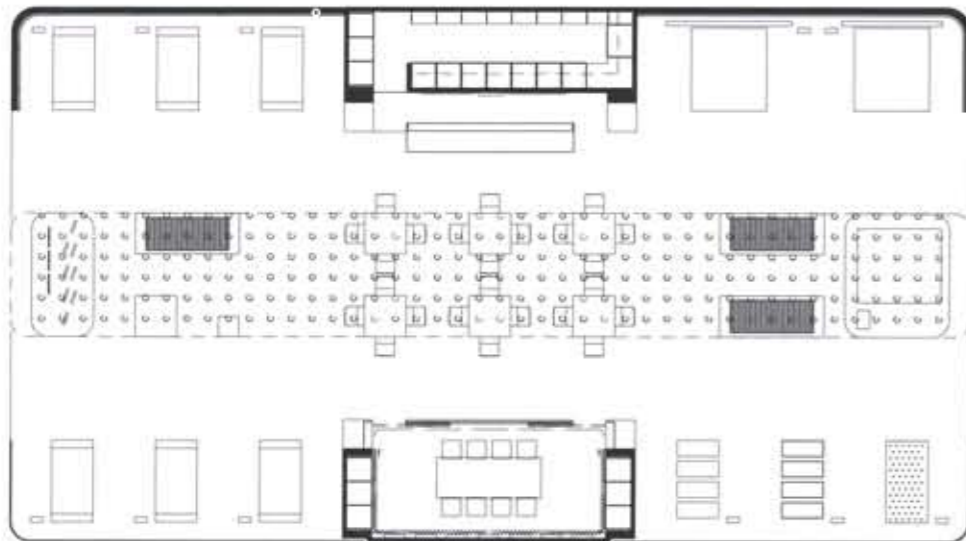


ERGONOMISCH GEFORMT

Die Doppelschwungleiste – ein für den Matratzen-, Lattenrost- und Bettsystem-Hersteller Röwa typisches Produkt – stand Pate für das zentrale Element dieses Standes: eine wellenförmige Deckenkonstruktion aus 252 Röhren, die teilweise als Leuchten ausgebaut sind. Den Rahmen des Messeauftritts hingegen bilden zwei schalenartige Wandelemente. Eines davon ist lediglich mit Gaze-Stoffen bespannt, so dass sich die dahinterliegende Produktpräsentation erahnen lässt. Die Besucher betreten das Innere des Stands über die Schmalseiten, die sich den beiden Eingängen der Messehalle zuwenden.

ERGONOMIC DESIGN

Double curved slats – a typical product for the mattress, slatted frame and bed system manufacturer Röwa – were the inspiration for the central element of this stand: a wave-like ceiling construction made of 252 tubes, some of them with integrated lights. The framework of the stand, by contrast, is formed of two hull-like wall elements. One of them is merely covered in gauze, leaving the beholder guessing about the product presentations behind it. The visitors enter the interior of the stand via the narrow sides which face the two entrances of the trade fair hall.



Der Messeauftritt ist symmetrisch in vier Bereiche gegliedert, in denen verschiedene Bettssysteme vorgestellt und die Kompetenz der Marke vermittelt werden können. Küche und Besprechungsraum schmiegen sich an die Mitte der Längsseiten, so dass sich der Gesamtraum an dieser Stelle wie ein Nadelöhr verjüngt und eine Zone für intensive Kommunikation schafft.

The stand is divided symmetrically into four areas in which different bed systems are displayed, thus conveying the competence of the brand. Kitchen and consultation room nestle at the middle of the long sides of the stand, creating a bottleneck at this point which offers a zone for intense communication.



Year 2009	Location Cologne	Trade Fair imm cologne	Exhibitor Rössle & Wanner GmbH
--------------	---------------------	---------------------------	-----------------------------------

Design ippolito fleitz group GmbH, Stuttgart; Bruce B., Stuttgart | Realisation Holzbau Harr GmbH, Oberschwandorf | Graphics / Communication ippolito fleitz group GmbH, Stuttgart; Bruce B., Stuttgart | Size 300 m² | Photos Zoëy Braun, Stuttgart