

SPA-DE

スペード

Vol.8

Space & Design ~ International Review of Interior Design

世界の最新商空間デザイン

特集：様式的装飾的傾向



A : 店内エントランスまわりとストア内部
B : ショーウィンドー

A : Store interior with the entrance
B : Show window



A

Ludwigsburg

Pharmacy

LINDEN APOTHEKE

Designer : ippolito fleitz group

Ceiling fresco for a cathedral of healing

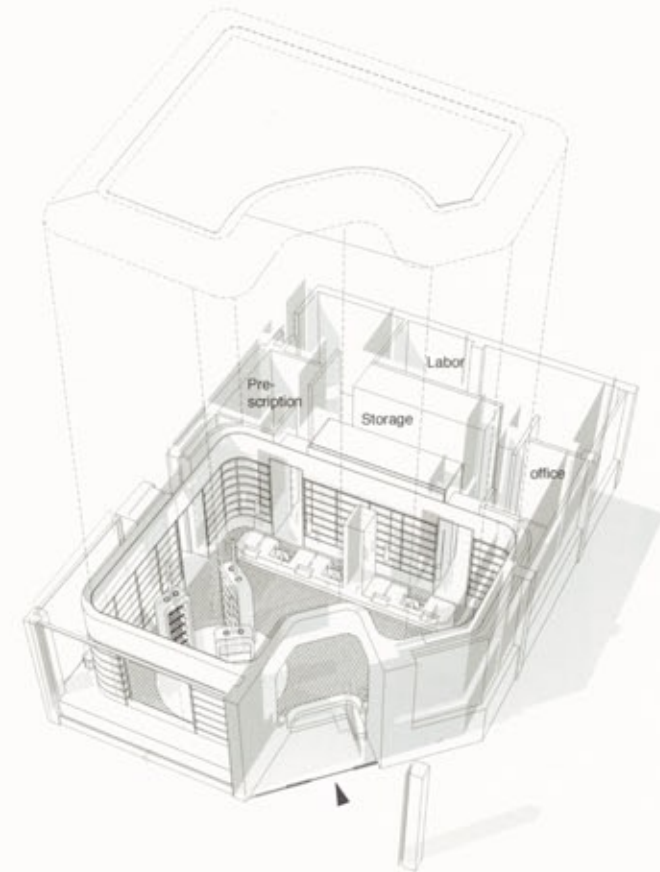


B



C/D

Article by Yoshiko kasuga, Photo by Zoey Braun



- C : 回転式の展示スタンド。天井画はテキスタイルデザイナー、モニカ・レンクラーの作
- D : エントランスから見たセールスカウンター
- C : Three rotatable merchandise stands to display seasonal items. Ceiling fresco designed by Monica Trenkler
- D : Counter seen from the entrance



視覚的主役は天井のフレスコ画。古代から伝わる11種の薬草をモチーフにして、テキスタイルデザイナー、モニカ・トレンクラーの作品だが、古いテーマを新しいセンスで解釈し、古典的色彩を駆使して描いているのが特徴だ。この薬草パターン天井は店のトレードマークの役割も担っており、新装開店のパンフレットにも使われている。(春日淑子)

The new environment expresses its naturopathy focus

The Linden Apotheke is a long-established pharmacy in Ludwigsburg, Germany. In response to the fierce competition in the industry, the store decided to differentiate itself by specializing in naturopathy and natural cosmetics and completely renovate its space to reflect this new ethos. The designers' challenge was how to best communicate their fresh approach to a traditional method in motifs that would be most attractive to the modern-day consumer. To capture the timeless appeal of an old-fashioned pharmacy, they made good use of the premises, adorning the high-vaulted ceiling with a fresco above a granite cobblestone floor typical of Baroque style. And, in between, precise, modern design conveys its professionalism and competence with clean white walls and shelves serving as a great backdrop for the merchandise. Near the façade, there are three rotating merchandise stands featuring seasonal products. In the center of the store, there is a long sales counter, generating an open and welcoming mood. It is just this healthy pleasure, in simple ingredients and wholesomeness of natural cosmetics, that is expressed through the bright lighting and soft outlines of ceiling, entrances and fixtures.

The visual key is the ceiling fresco, depicting 11 medicinal herbs. Textile designer, Monica Trenkler applied a modern interpretation to the traditional subject, execute in classic colors. The ceiling design works as the new emblem of the pharmacy and the same motif appears in its promotional materials. (Yoshiko Kasuga)

E : 回転式展示スタンドを通して見たセールスカウンター
F : セールスカウンター脇の商品棚

E : Counter seen from the rotatable merchandise stands
F : Merchandise shelves by the counter



ハーブ療法をコミュニケーションする天井のフレスコ画
リンデン・アポテックはルードウィヒスブルクの街で長年営業してきた老舗ファーマシー。近年の医薬品小売業競争が激化し、何らかの形で差別化を図る必要があった。そこで同店はナチュロパシー(薬草等を使う自然療法)と自然化粧品を前面に押し出すことを決め、それを機会に店舗もこの新方針を明確に伝えるものすべく、改装することにした。

デザイナーチームは、古くて新しいこの店の魅力をいかにコミュニケーションするかに、苦心を凝らした。まず、昔ながらのファーマシーや古代の医療法が持つ信頼感やノスタルジーを、高い丸天井やフレスコ画、御影の舗石を敷いたバロック風の床などで表現。先端の知識と技術を誇るプロフェッショナルな側面を緻密なモダンデザインに託した。清潔感を高める白い壁と棚が、整然と並ぶ製品群の色や形を美しく引き立てる。そして、店の中心には長い接客カウンターを据え、オープンな印象を強調。ウィンドー近くには季節商品を見せる回転式のディスプレイスタンド3脚を配した。心と体に喜びをもたらす自然化粧品を扱うので、そのヘルシーさと優しさを、明るい照明と天井やエントランス、フィクスチャーの丸くカーブする線で表現することにした。

DATA

LINDEN APOTHEKE Ludwigsburg
(リンデン・アポテック・ルードウィヒスブルク)
Designer : ippolito fleitz group
Design team : Peter ippolito, Gunte Fleitz, Sascha Kipferling, Tim Lessmann, Fabian Greiner, Axel Knapp, Sarah M'eiken
Location (所在地) : K 71634 Ludwigsburg
Total area (床面積) : 110m²
Completion (竣工) : Jul. 2006
Client (クライアント) : Linden Apotheke
Main materials (主な材料)
Floor: granite cobblestones, white epoxy resin, Walls: drywall, Furniture: white varnished MDF, Counter: Hi-Macs
床: 御影玉石、エポキシ樹脂塗装、壁: ドライウォール、MDF半透明白塗装、カウンター: ハイマックス