

LE MONITEUR ARCHITECTURE

amc

MOBILIER
GRAPHISME
DESIGN
50 AMENAGEMENTS
BUREAUX / BOUTIQUES
HOTELS / RESTAURANTS
CUISINES
INDEX

**INTERIEURS
2008**

France Métro : 30 € - DOM : 41,25 € - Canada : 67,15 \$ - Can. - Maroc : 218 DH
ISSN 0998-4194 Imprimé en France / Printed in France

M 01249 - 19 H - F : 30,00 € - RD



IPPOLITO FLEITZ GROUP PHARMACIE LUDWIGSBURG

Le réaménagement de cette pharmacie de 110 m², spécialisée dans la naturopathie devait à la fois affirmer son positionnement particulier en herboristerie et permettre d'augmenter substantiellement les surfaces de présentation de produits. Pour répondre à cet objectif, des rayonnages linéaires ont été posés sur toute la surface des murs, derrière les comptoirs et dans la zone en libre-service. Fonctionnant comme un volume creusé dans la masse avec éclairage intégré, cette enveloppe procure un fond visuel sobre et coloré à toutes les activités de conseil et de vente. Très blanc, le volume haut sous plafond est lisible depuis les deux entrées. Le plafond est animé d'un motif décoratif qui renvoie à la fois au thème des herbes médicinales mais aussi, de façon décalée, à la tradition baroque des plafonds peints très présente dans la ville allemande de Ludwigsburg. Le pavage du sol en petits blocs de granit est interrompu par une surface circulaire en résine blanche où sont implantées trois étagères fixées sur des mâts. Pivotantes, traversantes, et éclairées, elles caractérisent l'espace en libre-service. Leurs volumes rectangulaires en médium laqué blanc aux angles adoucis répondent aux angles arrondis des parois et au congé qui court à la périphérie du plafond.

Pour renforcer l'identité de l'établissement, le motif floral du plafond emblématique de la pharmacie est décliné sur le packaging et sur les livrets de conseils distribués à la clientèle.

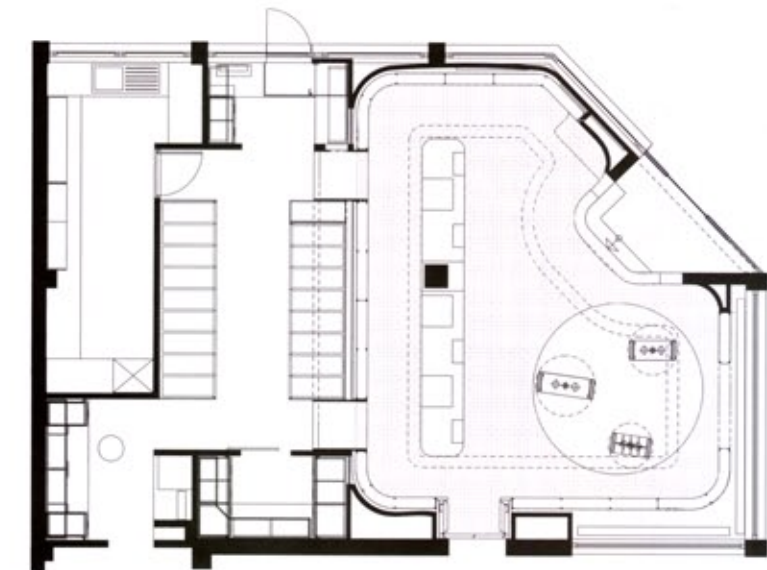
C.S-P.

MAÎTRISE D'OUVRAGE : Meike Raasch.
MAÎTRISE D'ŒUVRE : Ippolito Fleitz Group.



Photos Zoney Braun

Les rayonnages fonctionnent comme des volumes creusés dans la masse avec un éclairage intégré.



Plan du rez-de-chaussée.