

BRIDGET VRANCKX

STADT WOHNUNGEN

45
HIGH-CLASS-
BEISPIELE
FÜR INNOVATIVE
RAUMLÖSUNGEN
AB 28 m²

DVA

Blühende Ideen

Architekten: Ippolito Fleitz Group

Diese Atelierwohnung befindet sich in einem exklusiven Komplex in einem von Stuttgarts beliebtesten Wohngebieten. Die Besitzerin beabsichtigte, Privatleben und Beruf unter einem Dach zu vereinen. Die Architekten beauftragte sie damit, für die relativ geringe Fläche eine Gestaltung zu entwickeln, die einerseits emotional, persönlich und feminin wirkt, andererseits aber klar genug zum konzentrierten Arbeiten.

Auf einer Seite besitzt die Wohnung im dritten Stock eine lange Fensterfront, reichlich Tageslicht ist also vorhanden. Der Grundriss hat die Form eines langen Rechtecks mit Fluren auf beiden Längsseiten. Entsprechend der Lebenssituation der Besitzerin ist die Wohnung klar in private, halb öffentliche und öffentliche Bereiche unterteilt. Mit eindeutigen Formen und einheitlichen Materialien – vor allem Böden und Einbauten aus Eichenholz – haben die Innenarchitekten die Grundlage für eine ruhige, überschaubare Raumwirkung gelegt. Für unterschiedliche, stimmungsvolle Akzente in den einzelnen Bereichen sorgen Farben und Textilien. Eine elegante, aber gemütliche Polsterbank mit einem deckenhohen Seitenteil und einer Bespannung aus gestepptem Velours füllt eine Nische im Arbeits- und Essbereich. Blumendekore, entworfen von Monica Trenkler, verbinden als Deckenschmuck alle Bereiche und steuern einen femininen Akzent bei.

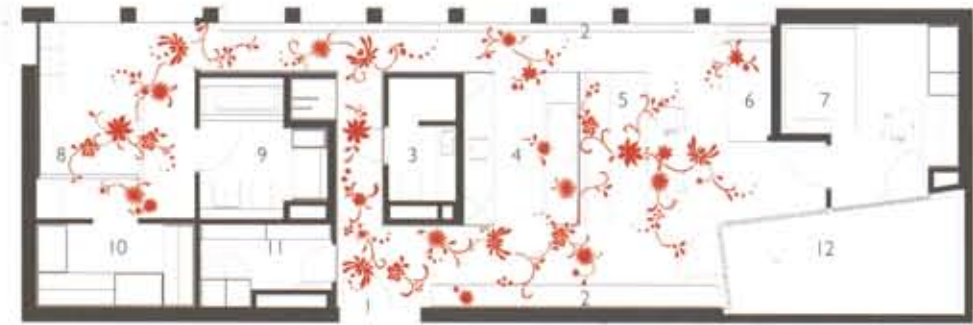


Wohnfläche: 94 m²

Lage: Stuttgart, Deutschland

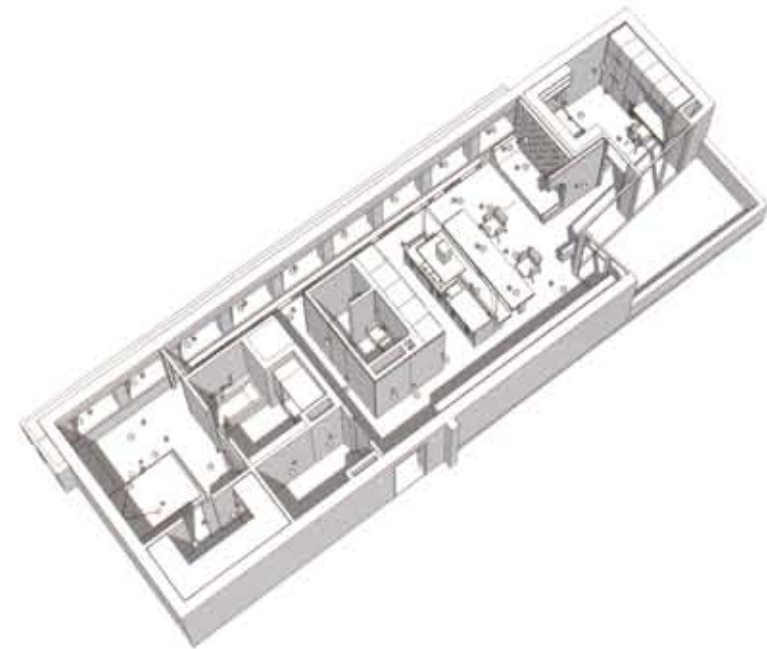
Fotos: © Zoëy Braun





Grundriss

- 1 Eingang
- 2 Flur
- 3 Bad
- 4 Küche
- 5 Ess-/Arbeitszimmer
- 6 Wohnbereich
- 7 Gästezimmer
- 8 Schlafzimmer
- 9 Bad
- 10 Ankleidezimmer
- 11 Verspiegelter Einbauschranks
- 12 Balkon



Axonometrie



Eine Klarglasscheibe trennt die Küche vom Ess- und Arbeitszimmer mit der langen Polsterbank, die sich direkt an die Rückseite der Küchenunterschranke anschließt.



Der Essplatz wird auch als Arbeitsbereich genutzt. Darum wurden unter der Sitzfläche der Bank Auszüge eingebaut, in denen Drucker, Scanner und Büromaterialien Platz finden.



Die weiße Lederbespannung mit Knopflechtung im Chesterfield-Stil bringt edlen Charakter in das Gästezimmer. Weil in die Schrankwand ein kleiner Schreibtisch integriert ist, kann der Raum auch als Arbeitszimmer genutzt werden.

Die Spiegelwand links von der Eingangstür vervielfacht das Bild des Flurs ad infinitum.



Direkt neben dem Schlafzimmer liegen ein Bad und ein Ankleidezimmer. In die Wandfläche über der Badewanne wurden speziell ausgewählte Zitate eingeprägt.

Im Schlafzimmer ist eine Wand altrosa gestrichen. Das Kopfteil des Bettes ist mit dem gleichen Velours bespannt wie die Sitzmöbel in der Nische des Haupt-Wohnbereichs.

