

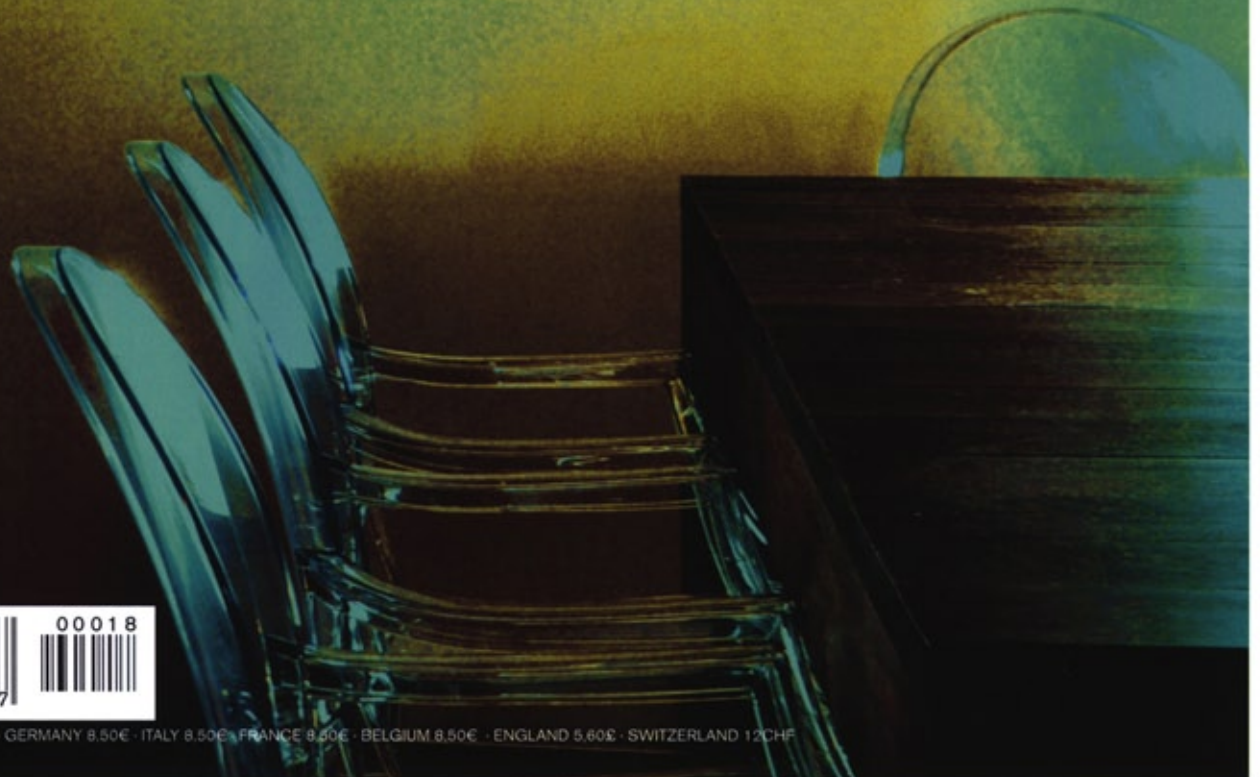
INTERIORES ARQUITECTURA ARTE DESIGN :: INTERIORS ARCHITECTURE ART DESIGN

18_NOV/DEZ_2007

ATTITUDE

° INTERIOR DESIGN

INTENSO :: INTENSE



PORTUGAL CONT. 5,50€ · GERMANY 8,50€ · ITALY 8,50€ · FRANCE 8,50€ · BELGIUM 8,50€ · ENGLAND 5,60£ · SWITZERLAND 12CHF



ALEX CALDERWOOD

Fundador do sui generis Ace Hotel, Alex Calderwood tem-se aventurado na criação de empresas de sucesso orientadas para as chamadas "classes culturais". Para além do hotel Ace, em Seattle, contribuiu para a formação da conhecida cadeia americana de barbearias Rudy's e é um dos sócios da Neverstop, uma empresa de marketing e produção de eventos dirigida a nichos, que conta com a Nike, a Microsoft, a Giorgio Armani e a Song Airlines como principais clientes. Paris é a sua cidade de eleição e "Blow Up" de Michelangelo Antonioni o seu filme favorito. Na página 80 desta edição, o Hotel Ace de Portland foi-nos trazido por Alex, numa manifestação singular de criatividade e audácia.

Alex Calderwood, founder of the singular Ace Hotel, has been involved in the creation of successful businesses targeted at the "cultured classes". Apart from the Ace Hotel in Seattle, he has also contributed to the foundation of the American chain of barber's shops, Rudy's, and is one of the partners in Neverstop, a marketing and production company working in niches, and including the likes of Nike, Microsoft, Giorgio Armani and Song Airlines among its main clients. His favourite city is Paris and his favourite film is "Blow Up" by Michelangelo Antonioni. On page 80 of this edition, Alex brings us the Ace Hotel in Portland, a unique gesture of creativity and daring.



PETER IPPOLITO/GUNTER FLEITZ

Gunter Fleitz – formado em arquitectura em Estugarda, Zurique e Bordéus, e Peter Ippolito arquitecto e ex-colaborador do Studio Daniel Libeskind associaram-se em 2002 para criar o atelier Ippolito Fleitz Group.

Para Peter, um dia perfeito inclui uma reparadora noite de sono, um pequeno-almoço acompanhado de dois jornais e horas de leitura e trabalho num terraço de um pequeno restaurante com vistas para o mar. Apaixonado por Paris, Gunter Fleitz delicia-se com um bom prato de cordeiro e o filme da sua vida, "Habla con ella" de Pedro Almodovar. Colaboraram na presente edição com o projecto de arquitectura e interiores desenvolvido no Apartament S, publicado na página 124.

Gunter Fleitz – graduated in architecture in Stuttgart, Zurich and Bordeaux and Peter Ippolito architect and ex-contributor to the Daniel Libeskind studio formed a partnership in 2002 thus founding the Ippolito Fleitz Group studio.

For Peter, the perfect day includes a restful night's sleep, breakfast with two newspapers and hours of leisurely work and reading on the terrace of a small restaurant with views over the sea. Gunter Fleitz adores Paris, and delights in dishes with lamb and his favourite film is "Habla con ella" by Pedro Almodovar.

They contributed to the current edition with their architectural and interior project for Apartment S, published on page 124.



GUY OBIJN

Especializado há 20 anos em fotografia de arquitectura e interiores, o fotógrafo belga Guy Obijn conta com uma significativa obra publicada em algumas das mais prestigiadas revistas internacionais. Habitado a viajar, Guy não hesita em mencionar Londres como destino favorito, onde tudo acontece nas áreas do design, arquitectura e novas tendências. Coleccionador de discos antigos de soul, jazz e deep funk, é fácil encontrá-lo a explorar poeirentas lojas vintage. Os dias de sol são também de praia, olhando a rebentação ou partilhando um belo prato de cozinha italiana com os amigos. Neste número participou com a reportagem fotográfica da Casa Bart Lens publicada na página 138.

The Belgian photographer Guy Obijn has specialised in photographing architecture and interiors for over 20 years, and has published a significant amount of work in some of the most prestigious international magazines. Guy enjoys travelling and refers to London as his favourite destination, where everything happens in the area of design, architecture and new trends. He is a collector of old soul, jazz and deep funk records, and so can be frequently found exploring dusty vintage shops. Sunny days are for spending on the beach, watching the surf or sharing a wonderful Italian meal with friends. He contributed to this edition with his photographic report on the Bart Lens home on page 138.

STUTTGART

grafismos funcionais

functional graphics

Imagem :: Images - Zoey Braun Texto :: Text - Alexandra Novo



—
 Perspectiva da zona de estar revestida a veludo e painel lateral pregado com pequenos diamantes. À esquerda, janela com vistas para a varanda e no tecto composição assinada pela artista Monica Trenkler.

Fig. esq.: Pormenor da área de estar junto à zona de jantar e de trabalho forrada com tecidos Zimmer+Rohde e candeeiro de tecto Supermodular.

—
 Perspective of the living area with velvet upholstery and side panel studded with small diamonds. On the left, window with views to the veranda and composition on the ceiling signed by the artist Monica Trenkler.

Left page: Details of the living room next to the dining and work area, with Zimmer+Rohde fabrics and Supermodular ceiling lamp.

FEMININA E ACOLHEDORA, A CASA DESENVOLVE-SE ENTRE A FUNCIONALIDADE ESTRUTURADA E O EFEITO SURPRESA SUGERIDO PELA FANTASIA DOS GRAFISMOS E CORES. >

—
 THIS HOME IS BOTH FEMININE AND WELCOMING, AND ITS LAYOUT IS A BALANCE OF STRUCTURED FUNCTIONALITY AND THE SURPRISE EFFECTS CREATED BY A FANTASY OF GRAPHICS AND COLOURS. >





Situado num dos bairros residenciais mais trendy de Estugarda, Quant é o nome do empreendimento projectado pelos arquitectos do atelier Wilford Schupp, a partir de um edifício de 1959. Foi aqui, junto ao parque Killesberg que descobrimos este apartamento concebido pela equipa de arquitectos de interiores do Ippolito Fleitz Group. A proprietária, uma prestigiada designer gráfica, pretendia um espaço que funcionasse simultaneamente como habitação e local de trabalho.

Desenvolvido numa área de apenas 94 m², o projecto de interiores resulta numa abordagem emocional com marcado cunho feminino. Opções assentes em formas cúbicas claramente recortadas, materiais uniformes como o soalho em carvalho e peças de mobiliário de linhas sólidas originam uma organização espacial pacífica e conciliadora quebrada por surpreendentes apontamentos de cores intensas, formas e materiais. Localizada no terceiro piso, a habitação é percorrida por uma longa faixa de janelas, banhando o interior de luz natural. >

Quant is the name of this project designed by the architects of the Wilford Schupp studio, adapted to a 1959 building located in one of the trendiest residential areas of Stuttgart next to Killesberg Park. A team of architects from the Ippolito Fleitz Group designed the interior of the apartment. The owner, who is a well-known graphic designer, wanted a space that would provide both a living space and workspace.

Although the space of the apartment is only a modest 94 m², the interior is the result of an emotional approach with a markedly feminine feel. The clearly delineated cubic shapes, the use of uniform materials such as oak floorboards and the solid lines of the furniture, give rise to tranquil and harmonious spatial organisation with striking details in intense colours, shapes and materials. The home is found on the third floor, and a long row of windows run along its whole length, allowing natural light to bathe the entire apartment. >

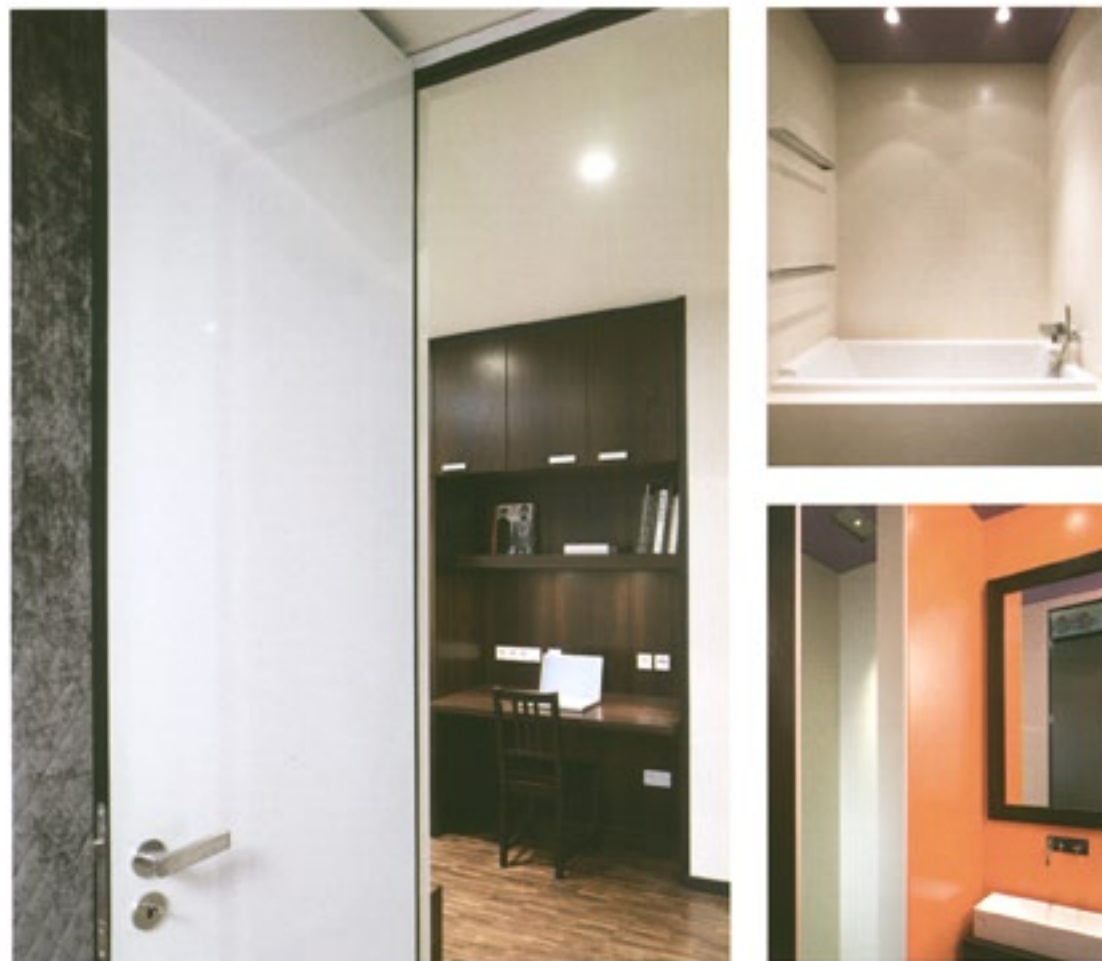


Detalhe do corredor junto à cozinha e zona de estar com armário em carvalho composto por 55 gavetas e 12 compartimentos de armazenamento.

Pág. esq.: Vista geral da cozinha situada no centro do apartamento com corredor de ligação entre a área de estar e o quarto principal. À noite, uma luz quente avançada oriunda dos painéis das janelas penetra no quarto.

Detail of the corridor close to the kitchen and the dining area with oak cupboard with 55 drawers and 12 storage compartments.

Left page: General view of the kitchen located in the centre of the apartment with connecting corridor between living area and the main bedroom. At night, a warm orange light coming from the window panels reaches the bedroom.



O programa resume-se essencialmente a um rectângulo alongado percorrido por dois corredores que estabelecem circuitos de comunicação entre divisões privadas, semi-públicas e públicas. Dois volumes contendo dois quartos de banho definem a estrutura base do layout. Um corredor atravessa estas duas unidades, marcando os limites da dimensão privada. Com paredes pintadas de cor-de-laranja e tecto em violeta, o quarto de banho de serviço revela-se uma poderosa experiência visual. Separada da sala de jantar e área de trabalho por um painel de vidro, a cozinha protagoniza a zona central da casa; uma decisão que se adapta à vivência da designer e à sua paixão pela culinária. O contraste entre os elementos frios (balcão em betão) e quentes (armários em madeira) é potenciado por pontos de iluminação, atribuindo a toda a envolvente um charme vibrante.

Nas costas da cozinha surge um pequeno estúdio composto por um extenso banco acolchoado, sob o qual foi criado um volume de armazenamento contendo a impressora, o scanner e restante material de trabalho. Uma mesa extensível completa o ambiente que também funciona como sala de jantar.

O quarto principal é acompanhado por uma confortável sala de estar, atrás da qual se encontra um quarto de hóspedes. Os tectos com motivos florais criados pela artista Monica Trenkler estabelecem a ligação entre as várias superfícies. Como um jardim invertido, a fantasia emerge na atmosfera em forma de colagem tridimensional numa alusão ao imaginário de quem o habita. ::

Sentido horário: Vista do quarto de hóspedes com armário embutido e secretária incorporada; detalhe do quarto de banho com banheira Duravit; pormenor do quarto de banho de hóspedes com paredes cor-de-laranja e chuveiro com iluminação natural.

Clockwise: View of the guest bedroom with fitted wardrobe and desk incorporated; detail of the bedroom with Duravit bath; detail of the guest bathroom with orange walls and naturally lit shower.



Vista do quarto de hóspedes com painéis estofados em capitoné e estante colocada até ao limite do tecto.

View of the guest bedroom with panels upholstered in capitonné and shelf fitted to the ceiling.

The layout is basically made up of a long rectangle with two parallel corridors that establish a communication circuit between private, semi-private and 'public' areas. The guest bathroom alone – with its orange walls and violet ceiling – is a powerful visual experience. The kitchen is separated from the work area and the dining area by a glass panel. The kitchen's central role in the home was a decision based on the designer's lifestyle and her passion for cooking. The contrast between the cold elements (concrete worktops) and warm elements (wooden cupboards) is highlighted by illuminated spots that create a vibrant charm.

At the rear of the kitchen there is a small studio comprised of a long quilted bench, over which there is a volume for storage, with the printer, scanner and the remaining work material. An extensible table adds the finishing touch to this area, which also includes a dining area.

The main bedroom is coupled with a comfortable living room, behind which there is a guest room. The ceilings with floral motives, created by the artist Monica Trenkler, establish a link between a variety of surfaces. Like an inverted garden, this fantasy emerges from the atmosphere in the form of a three-dimensional collage, evoking the imaginary world of the owner of the apartment. ::



Detalhe do quarto com ligação para o quarto de banho e quarto de vestir.

Pág dir: Pormenor do quarto principal com paredes em malva e candeeiro desenhado por Serge Mouille. A cabeceira da cama forrada com o mesmo material da área de estar dá acolhimento ao quarto.

Detail of the bedroom with a connection to the bathroom and the dressing room.

Right page: Detail of the master bedroom with beige walls and lamp designed by Serge Mouille. The headboard is upholstered with the same material as the living area and gives the bedroom a welcoming atmosphere.

