

NEW PROJECT_WAKUWAKU, ARMANI 5TH AVENUE, MADE IN KITCHEN, SHEILA C. JOHNSON DESIGN CENTER
CELEBRITY OF IW_KARIM RASHID / WORLD LOUNGE, KIT 24 HOUSE, BOSCO PI, SEMIRAMIS HOTEL
DESIGN VIEW_THE FIRST STOP ON THE SUPER HIGHWAY, YI JEONG-HEA "HOUSE OF SKIN"

Sigrun Woehr, Karlsruhe

지그룬 뵘어, 카를스루에점

Design ippolito fleitz group (www.ifgroup.org)

Design Team Peter Ippolito, Gunter Fleitz, Silke Hoffmann,
Judy Hänel, Britta Kleweken

Location Herrenstraße 24, Karlsruhe, Germany

Built Area 197m²

Photograph Zoey Braun (zoey@zoeybraun.de)

Editor Ha Ji-hae

설 계 이폴리토 플레이츠 그룹

위 치 독일 카를스루에 헤렌스트라쎄 24번지

면 적 197m²

에 디 터 하지혜





Cash desk



General display area

Sigrun Woehr is the premier address for high-end footwear in the state of Baden-Württemberg. This second shop marks a new departure for Sigrun Woehr as she expands her range to include a new line of fashion and accessories. The new store was to be housed in a shop space in the city center, which has a narrow floor plan stretching back almost 25m into the building. Our task was to create a spatial situation in which to present an exclusive range of goods, while at the same time enticing customers across the threshold. The ceiling of the space was specially designed to make a strong initial impact.

The ceiling is gradually lowered over the entire length of the shop towards the rear wall. This gives the room a more dynamic feel and creates a kind of suction pull into the space. Three circular ceiling motifs executed in an elegant and fashionable palette of violet, fuchsia and pale pink tones create attractive focal points and draw the customer's gaze towards the far rear of the space. A dark-stained, oak parquet floor, which creates a continuous, flowing expanse throughout the space, provides a powerful contrast to the ceiling. The walls enclosing these three zones are executed in grey and beige. Solitary fittings are staged at intervals against this background, each accompanied by a colorful ceiling graphic above. An amorphous central display unit in the entrance area gives a striking upbeat to the collection. Its unusual form also serves to draw curi-

ous customers into the space. The cash desk unit faces an ensemble of round tables. The varying heights, sizes, and surface materials of the tables some are mirrored, others made from glass or steel create a second attractive presentation area. The third area is denoted by two features in the center of the room. Two supporting columns are concealed in the frame of a free-standing shelving unit containing presentation segments of varying dimensions, thanks to flexible, black separators. The shelving unit is grouped together with a polygon seating element, which also functions as a communication island. White presentation shelving and niches are either recessed in the walls or superimposed against a recessed wall. An optimal lighting scheme results in immaculate presentation of all the goods on display.

A separate department was created for the new, high-class fashion line in the far rear of the store. This separate area is introduced by two mannequins positioned in front of a backdrop of a concertinaed, smoky glass wall. The glass concertina visually divides the space and the smokiness of the glass acts as a translucent filter. The area itself is dominated by a large, oval table that stands on a plush, pink carpet. The ceiling above the table is recessed and mirrored. The new fashion line is presented within a dedicated area that strikes a distinct visual note and yet is incorporated into the overall concept in a compelling and coherent manner.



Display



독일 카를스루에 시내 중심가에 위치한 신발 브랜드 지그룬 뷔어의 신축매장은 신발에서 의류 및 장신구 등으로 상품군을 확대하여 브랜드의 새로운 출발점을 제시하고 있다. 25미터의 좁고 긴 평면을 바탕으로 계획된 이곳은 상품을 진열하는 동시에 매장 천장에 적용된 특화설계를 통해 출입구 너머의 고객들을 매장으로 끌어들이는 공간적 상황을 조성하고 있다.

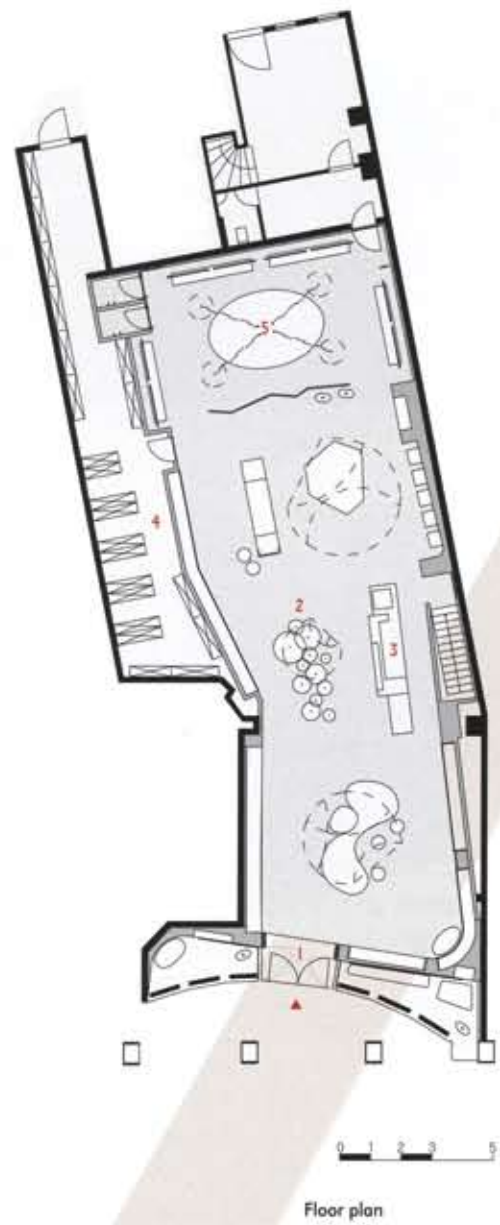
내부의 천장은 매장 안쪽으로 갈수록 점차적으로 낮아지는데, 이는 극적이고 역동적인 느낌을 주어 마치 공간 속으로 빨려 들어가는 듯한 흡입력을 보여준다. 더욱이 보라색, 자홍색, 연분홍색의 우아하고 화려한 색상 계획을 적용한 세 개의 원형 천장 모티프가 매력적인 초점을 형성하며 시선을 공간의 내부로 향하게 한다. 또한 짙은 색 바닥은 천장과 극명한 대조를 이루며 연속적인 공간을 형성시키는데 일조한다. 벽체는 회색과 상아색을 적용하고 최적의 조명 계획을 도입함으로써 모든 제품이 완벽하게 보이도록 하였다. 이러한 배경 아래 일정한 간격을 두고 배치된 가구들의 상부는 다채로운 그래픽으로 장식되어 있는데 그 중에서도 진입구역에 설치된 중앙 디스플레이 설비는 상품 컬렉션에 활력을 주며 호기심 많은 고객들 공간 속으로 끌어들이는 역할을 한다. 계산대의 맞은 편에는 각기 다른 높이와 크기, 마감재(거울, 유리 또는 강철 등)로 구성된 원형 탁자들이 모여 다시 한번 매력적인 진열공간을 형성시킨다. 실 중임을 차지한 두 개의 검은색 칸막이는 가변성을 지니며 다양한 크기의 진열공간을 만들고 백색 진열 선반은 벽 안쪽으로 움푹 들어가 있거나 들어간 벽과 중첩되어 역동적인 자극을 더한다.

새로 개발한 고급 의류 상품을 진열하기 위해 매장 안쪽에는 별도의 공간이 조성되었다. 이 개별 구역에는 지그재그로 설치된 그을린 유리가 시각적으로 공간을 분할하는데 유리의 거무스름함은 반투명한 필터로 작용한다. 폭신한 분홍색 카펫 위에 놓인 커다란 타원형 탁자 상부의 천장은 위쪽으로 움푹 들어가게 하고 거울로 마감하여 확장성을 가져온다. 이곳은 독특한 특징으로 깊은 인상을 남기고 있으며 매혹적이고 일관성 있는 설계로 전체개념 속으로 자연스럽게 통합된다.



Display wall

1. Entrance
2. Presentation area
3. Cash desk
4. Storage
5. Fashion area





Fashion line zone

