

# PROYECTO CONTRACT

REVISTA DE INTERIORISMO PARA INSTALACIONES COMERCIALES, HOSTELERÍA Y OFICINAS

**casaviva**

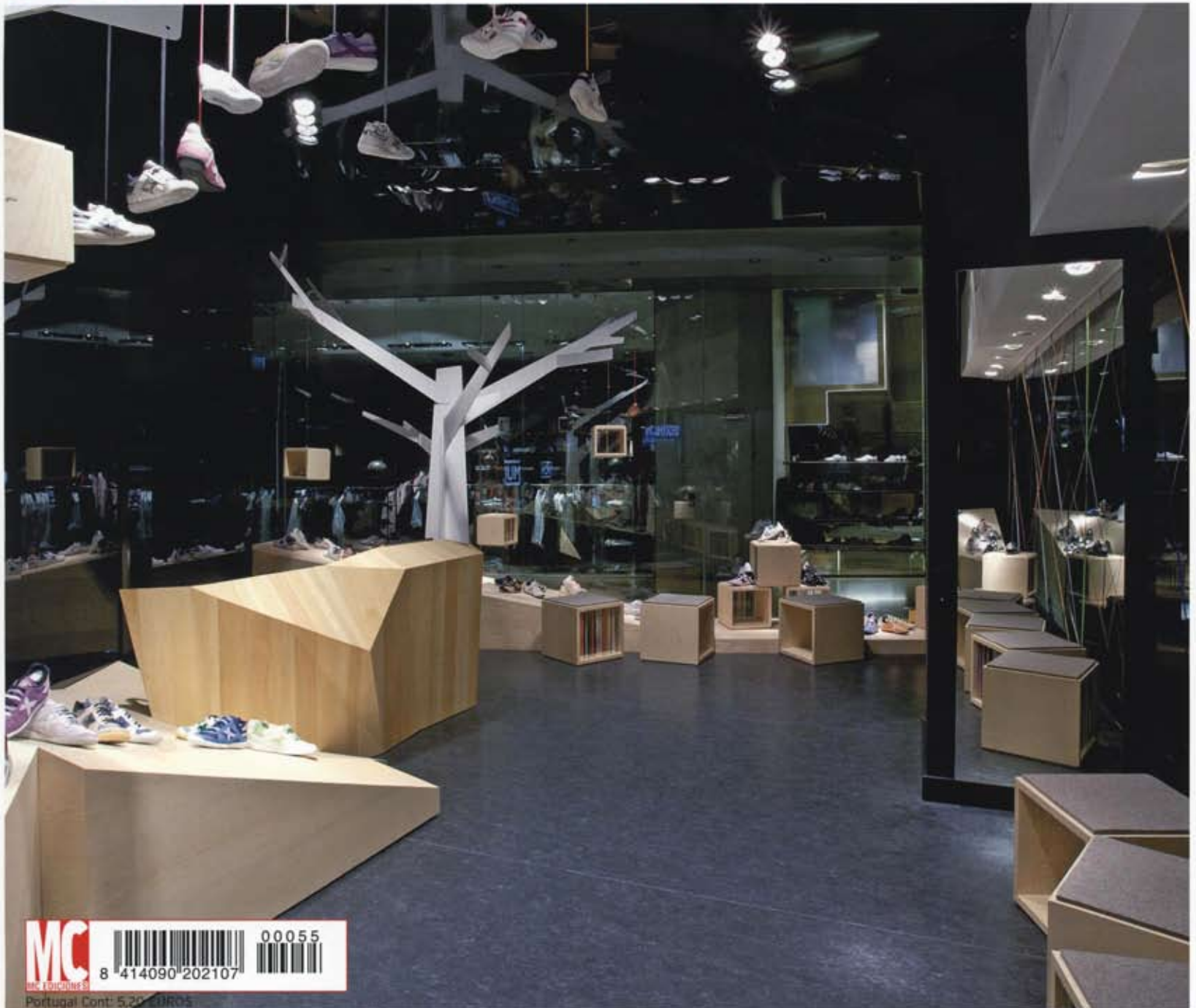
NÚMERO 55

Precio España: 5,20 EUROS



**PREMIO  
MIES VAN  
DER ROHE  
2009**

## URCULO MUNICH DULCESOL ZU+ELEMENTS



**MC**  
MAGAZIN CONTRACT



Portugal Cont: 5,20 EUROS



ZONA ABIERTA **SIGRUN WOHR**

Iluminación adecuada, formas violetas y rosas en el techo que se desplazan hacia el interior y tentadoras composiciones sinuosas y dinámicas, todo ello se une en este proyecto de Ippolito Fleitz Group. Sigrun Woehr es un showroom de moda exclusivo que pretende tentar a los visitantes desde la misma puerta de entrada y atraerles hacia sus diferentes áreas interiores, donde el género se expone en curiosas formaciones de estanterías, módulos y otros sistemas.

# ATRACCIÓN HIPNÓTICA

TEXTO: MERITXELL CÁRDABA.  
FOTOGRAFÍAS: ZOEY BRAUN.





**T**ras el éxito de su primera tienda la firma Sigrun Woehr, especializada en calzado de gama alta, inaugura un segundo showroom en Karlsruhe, ciudad al suroeste de Alemania. El estudio Ippolito Fleitz Group firma este proyecto que, como novedad, ha ampliado su gama habitual de productos para incluir una nueva línea de accesorios y prendas. El objetivo principal que ha regido la realización de este establecimiento ha sido el deseo de presentar una gama exclusiva de productos y conseguir atraer a los clientes desde el mismo umbral de la puerta del local hacia el inte-

rior, donde el showroom se divide en tres áreas definidas.

El techo del comercio ha sido especialmente diseñado para obtener un impacto inicial fuerte que condicione el resto de la visita y, para ello, se han adoptado diferentes soluciones. Tres formas ovales en colores sobrios y de moda como son el violeta, el fucsia y el rosa, conforman los puntos focales de la cubierta hacia los que se dirige la mirada. Asimismo, el techo se desplaza gradualmente, a través de la longitud del local, hacia la parte posterior, creando una sensación de gran dinamismo y emulando una atracción física hacia el interior.

Módulos blancos independientes de diferentes medidas penden de las paredes y actúan como mobiliario de exposición de los artículos que se comercializan, zapatos y accesorios de gama alta. En las imágenes se aprecia una de las áreas con un volumen en su zona central caracterizado por las cur-

vas y las formas suaves. Como pavimento se ha utilizado madera de roble tintada. En el techo móvil los autores del proyecto han apostado por tonos rosas y fucsias para obtener un marcado contraste cromático con el suelo.





En la segunda área del showroom se han utilizado sistemas de estanterías convencionales en las paredes para mostrar el género.

Además, esta área dispone de zona de caja, un espacio formado con mostradores de líneas rectas a dos niveles diferentes.

En el centro, composición de mesitas auxiliares con diversos sobres, cada una realizada en diferentes materiales.

El pavimento, en contraste radical con el techo, está revestido con una tarima de roble oscuro tintada y sobre éste se han colocado diferentes piezas de mobiliario individuales que exhiben llamativas formas geométricas. De hecho, la más notoria se caracteriza por una silueta imprecisa y curvilínea, en consonancia con el techo, y cercana a la puerta de entrada para atraer la atención de los visitantes a la vez que los distribuye por las diferentes áreas una vez en el interior.

La siguiente área está presidida por la zona de caja, frente a la cual se sitúa una composición de mesas redondas de diferentes alturas,

formas y materiales como el acero y el vidrio. De esta manera, los contornos redondeados de las mesas suavizan las líneas rectas y estrictas del mostrador de la sección de caja.

Un tercer sector de Sigrun Woehr es el que representa un volumen de estanterías en el centro de la superficie, que se sirve de elementos flexibles en color negro para establecer distinciones y crear nuevos estantes y compartimentos donde colocar los productos.

Dos maniqués, separados por unos centímetros, dan la bienvenida a una zona de la tienda reservada para la nueva línea de prendas de ropa de la marca, a la que se accede

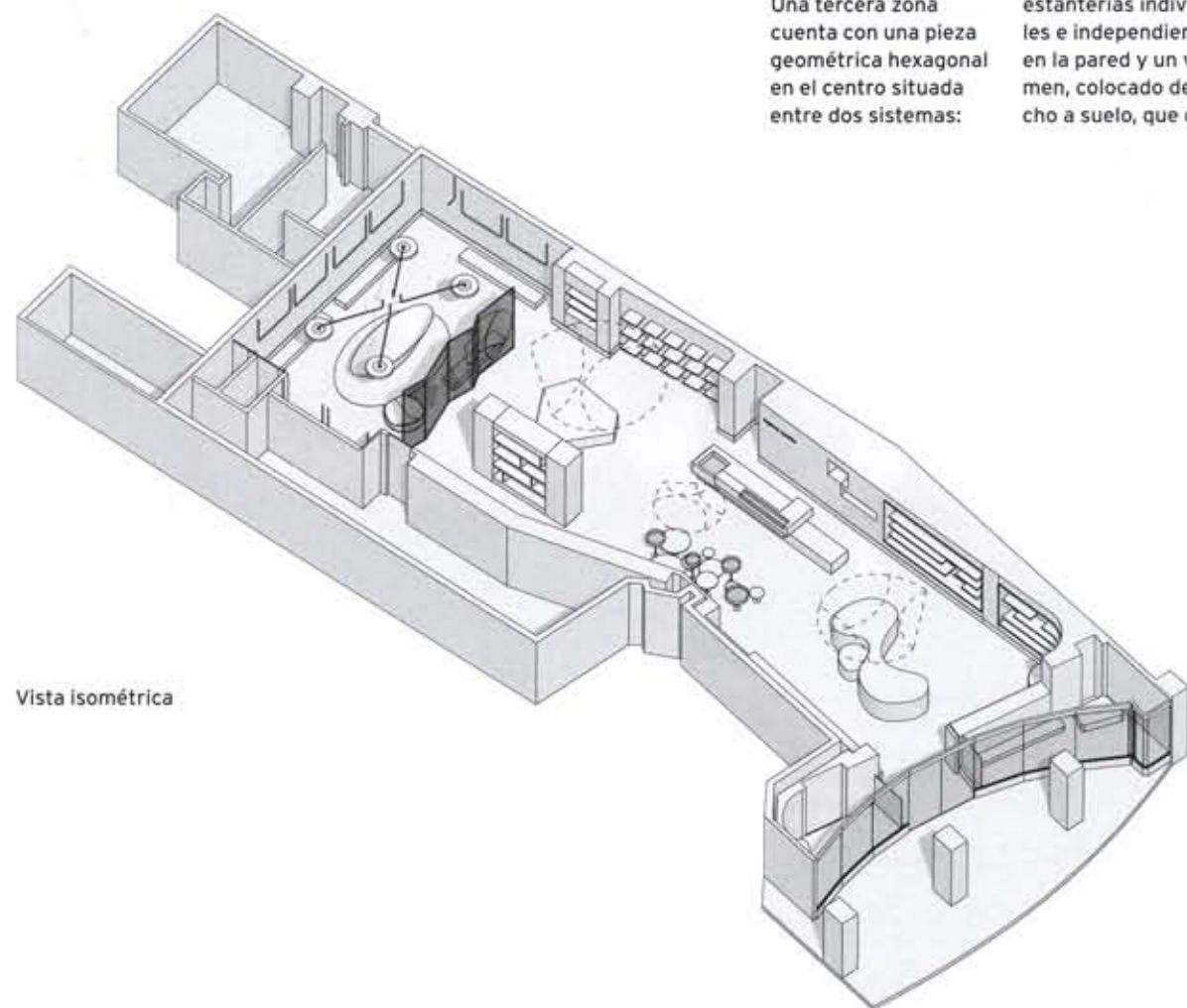




Una tercera zona cuenta con una pieza geométrica hexagonal en el centro situada entre dos sistemas:

estanterías individuales e independientes en la pared y un volumen, colocado de techo a suelo, que dispo-

ne de elementos flexibles negros con los que se crean estanterías y compartimentos a la carta.



Vista isométrica







El mobiliario de este local, así como la lámpara de techo de la zona reservada, ha sido diseñado y realizado por los autores del proyecto, Ippolito Fleitz Group. A esta sección se accede a través de unos acristalamientos ahumados custodiados por maniqués. En el centro del espacio se ha colocado un volumen oval sobre una alfombra rosa de felpa.



a través de una pared de cristal ahumada que actúa como filtro diferenciador de los espacios. Únicamente un círculo de este acristalamiento se destaca y exhibe un original enrejado, en armonía con los atrevidos sistemas ovales del techo. Este reservado cuenta con la presencia, en su zona central, de un soporte oval de gran peso visual sobre una alfombra de felpa rosa, en equilibrio cromático con el techo. Las paredes de este recinto, por su parte, están revestidas con papel pintado en un sugerente tono champán con textura de cuero de cocodrilo.

Este showroom utiliza singulares ornamentos decorativos, atrevidas soluciones móviles y dinámicas, además de mobiliario original, para atraer a los clientes y, a la vez, establecer una clara distinción entre las diferentes áreas interiores. La presentación de la mercancía se realiza mediante un diseño dinámico en las paredes complementado con módulos y otros elementos colocados en las franjas centrales del espacio. Asimismo, la nueva línea se exhibe en un departamento separado, hecho que sirve de excusa para diferenciar visualmente esta zona con mayor impacto y destacar el carácter exclusivo de la colección, pero siempre en armonía con la tónica decorativa imperante en el resto del comercio.

FICHA TÉCNICA SIGRUN WOEHR Herrenstrasse 24, Karlsruhe (Alemania) Proyecto: Ippolito Fleitz Group, Augustenstrasse 87, 70197 Stuttgart (Alemania). T. +49 (0) 711 993 392. www.ifgroup.org. Mobiliario e iluminación a medida: Ippolito Fleitz Group.