

世界の空間デザイン

# SPA-DE

SPACE & DESIGN

International  
Review of Interior Design

Vol. 15

スぺード

特集

自然から学ぶ空間術



## CONRADT OPTIK

@ Mosbach, Germany

Eyewear Store

Designer: Peter Ippolito, Gunter Fleitz, Alexander Fehre, Tim Lessmann, Christian Kirschenmann, Vincent Gabriel, Anne Lambertz

Products on the horizontal display shelves in the dynamically curved wall are presented through the large windows.

## コンラッド・オプティック

眼鏡店

デザイナー: ピーター・イッポリト、グンター・フライツ、アレクサンダー・フェーレ、ティム・レッシュマン、クリスチャン・キルシェンマン、ビンセント・ガブリエル、アンナ・ランベルツ

ダイナミックな曲面の壁や水平に並ぶ陳列棚が、大きく開いた窓から商品をプレゼンテーションする。



01



02

## インテリアを ウィンドウディスプレイに 見せる眼鏡店

この眼鏡店はドイツ南部の小都市モースバッハの、歩行者地区中心部にある。店はオーナーが変わった後、特定ブランドとカスタマーサービスに焦点を置いて、競合店との差別化を図った。建物のファサードには、新しく大きな窓を設置。内部のインテリアを最大に見せることによって、インテリア自体をウィンドウディスプレイとした。店は通りに対して2面が開いており、両方の入口から店中央のサービスカウンターに導かれる。背面の壁は天井までつなぎ目なく伸び、奥の天井にはくぼみがある。このくぼみは細胞や瞳の虹彩に見えるラインをイメージした、茶色、藤色、青色の精巧な線で飾られている。

白い曲面の壁によってつくられた空間は、ダイナミックである。壁には設備器具が見えないように格納され、天井とは大きなカーブで連続している。柔らかい形は広々とした空間を強調すると同時に、女性、男性、子どもそれぞれの眼鏡売り場をわかりやすく示す。

眼鏡の陳列場所は、壁面全体に水平に設置した棚で、棚の下が在庫品の収納になっている。商品のプレゼンテーションをより効果的にしているのが、棚の前方、後方にある照明デザインの的確さである。窓に平行した三つの展示パネルには、角度が付いた浮いているようなデザインで、サングラスが並んでいる。そしてカスタマーサービスのカウンターは、店の両端に配置されている。店全体の床には濃いチャコールグレーのカーペットが敷かれ、音響効果とともに、インテリアに柔らかさと軽やかさをもたらしている。(田口泰彦)

- 01 Façade. The interior of the shop can be seen well from the street
- 02 The recess in the back is made in the image of lines inside cells and the iris of the pupil

- 01 店舗外観。通りからも店内のインテリアがよく見える
- 02 奥の天井のくぼみには、細胞や瞳の虹彩に見えるラインをイメージ



Shop interior becomes the window display

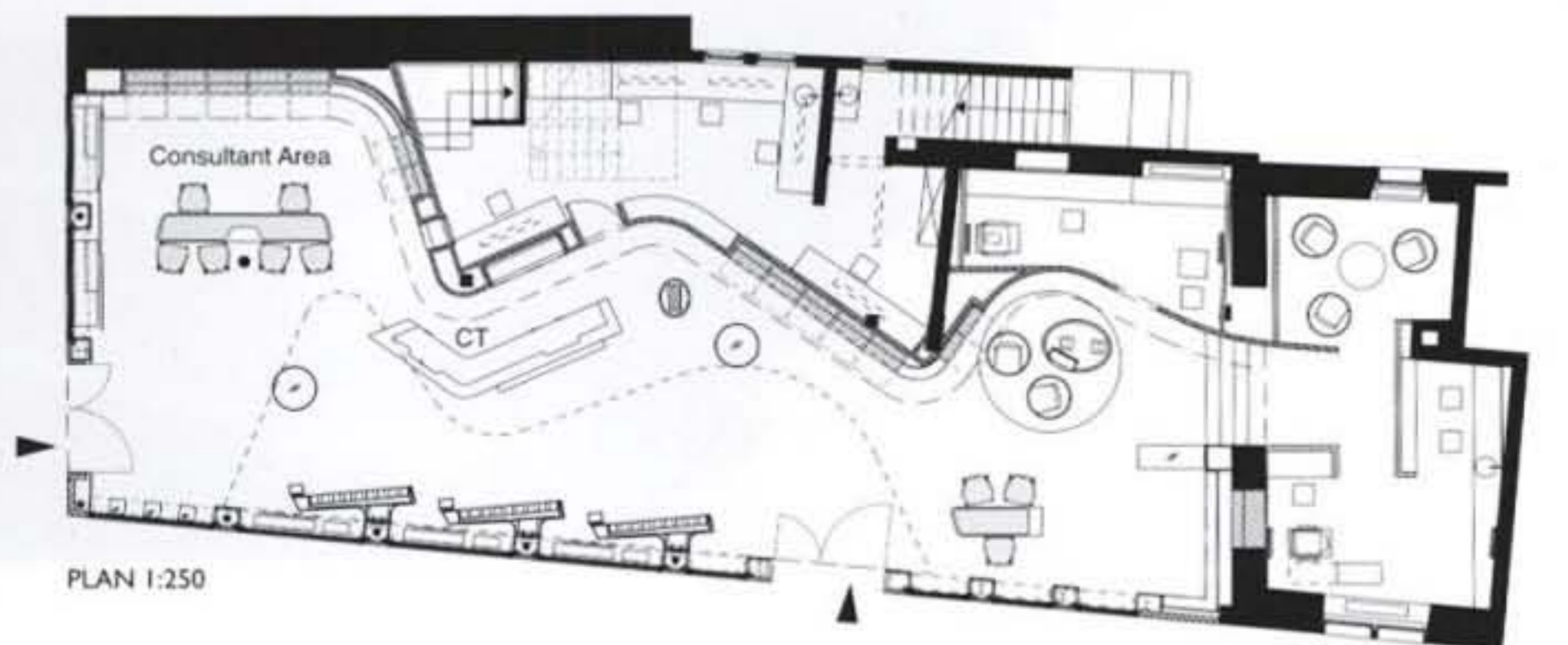
Conradt Optik resides in the pedestrian district of Mosbach, in southern Germany. With new owners, the shop wanted to differentiate itself from the competition by focusing on select brands and customer care. Long windows placed into the new façade allow maximum insight into the interior, which in itself becomes the window display. The shop opens onto the pedestrian district on two sides, and both entrances lead towards the centrally-located service counter. The rear wall merges seamlessly with the ceiling, and the recessed ceiling is decorated with fine lines in tones of brown, mauve, and blue. The room is enveloped by a white, curved rear wall, adding dynamism to the space. It conceals existing fixtures and connects to the ceiling via a wide-radius cavetto. Its soft contours formulate the wide-open horizon of the space, while at the same time dividing it into zones for women's, men's and children's glasses. The merchandise is displayed in three, recessed horizontal bays, with storage space located below. Customer service takes place at two islands at each end of the store. The entire shop space is fitted with a deep-pile, anthracite-colored carpet. This ensures good acoustics while enhancing the soft and flowing character of the interior. (Yasuhiko Taguchi)

- 01 Lighting design effectively presents the products
  - 02 The wall is seamlessly extended to the ceiling and draws a gentle curve
  - 03 Along the window, three display panels are arranged in parallel
- 01 照明デザインが商品を効果的にプレゼンテーション
  - 02 壁は天井までつながりなく伸び、柔らかな曲面を描く
  - 03 窓側には三つの展示パネルが平行に並ぶ



#### data

Location / 所在地: Hauptstrasse 7  
Mosbach / ドイツ モースバッハ  
Design firm / デザイン事務所: Ippolito Fleitz Group / イッポリト・フライツ・グループ  
Consultant / 協力: Lighting = Delight, Engineering = Chien Dao, Kitchen = GTI, Graphics = Marque Creative  
Constructor / 施工: Riedl Messe/Laden- & Objektbau GmbH, Pfäffingen  
Total area / 床面積: 210 m<sup>2</sup>  
Construction Phase / 工期: Nov.2008 - Feb.2009  
Client / クライアント: Conradt Optik GmbH / コンラッド・オプティック・GmbH  
Main materials / 主な材料: Ceiling = plasterboard, Graphics individual wallpaper, Walls = Drywall construction, MDF laquered, Fixtures = MDF laquered, Glass, Linoleum, Flooring = Carpet / 天井=石膏ボード、特注柄壁紙、壁=乾式構造、ラッカー塗装MDFボード、什器=ラッカー塗装MDFボード、ガラス、リノリウム、床=カーペット  
Photographer / カメラマン: Zooney Braun



PLAN 1:250