

DESIGN & DETAIL

iw



NEW PROJECT
CELEBRITY OF IW _ Sid Lee Architecture
CAFE & RESTAURANT vol.

104

IW Interior World

Vol.104

Publisher Jeong Kwang-young

Editor Choi Ji-hyun, Ha Ji-hae, Yoon Jin-joo

Designer

Cho Jae-hyon, Cho Eun-young

Photographer Lee Joong-hoon, Kim Myeong-sik

Publishing ARCHIWORLD Co., Ltd.

5F Archiworld Bldg., 256 Neungdong-ro,

Gwangjin-gu, Seoul, Korea

TEL: +82-2-422-7392

FAX: +82-2-422-7396

www.archiworld-pa.com

E-mail: iweditor@paran.com

Price US \$40

발행인 정광연

취재기자 과장 최지현
대리 하지혜
윤진주

편집디자인 차장 조재현
조은영

사진기자 차장 이종훈, 차장 김명석

광고 기획부 부장 김동걸, 실장 황인수

총무 관리부 과장 정문숙, 김지원

이사 김병환

상무 고세환

발행처 건축세계(주)

서울시 관진구 능동로 256 건축세계빌딩 5층

TEL: 02-422-7392 FAX: 02-422-7396

www.archiworld-pa.com

이메일 iweditor@paran.com

등록번호 경진, 라00062

정가 33,000원 (1년 구독 28만원)

© 건축세계(주), ARCHIWORLD Co., Ltd. 2012
Printed in Korea

CONTENTS

NEW PROJECT >> 신작

iloom Brandshop 일룸 브랜드숍	4
Perny mi jang won 퍼미 미장원	14
Turkish Airlines CIP Lounge 터키 국제 항공 CIP 라운지	20
Seoul Lux Dental Clinic 서울럭스치과	30
Stuttgart City Library 슈투트가르트 시립중앙도서관	38

CELEBRITY OF IW >> IW 셀러브리티

Stylexchange 스타일익스체인지	50
Red Bull Amsterdam 레드 불 암스테르담	56
Ajax Experience 아약스 익스피리언스	66
Attraction Media 어트랙션 미디어	74
Bota Bota 보타 보타	82

CAFE & RESTAURANT >> 식음공간

Food O'clock 푸드 오 클락	90
Der SPIEGEL canteen 슈피겔 그룹 직원 식당	100
PIZZA EXPRESS PLYMOUTH 피자 익스프레스 폴리머스점	108
Vyta Boulangerie Italiana 이탈리아 불랑저리	114
The Tastings room 더 테이스팅스 룸	120
Yoshinoya 요시노야	128
Curry in a Backpack 배낭속의 커리	134
Fastvinic 팩스트비덕	142
Osaka Ohsho 오사카 오쇼	148
JAFFA TEL AVIV RESTAURANT 자파 텔아비브 레스토랑	154
Fabbrica Bergen 파브리카 베르겐점	160
(Zoom-In) BN budae jjae BN 부대찌개	166

THE OBJET >> 디 오브제

Mosaik Lounge Chair 모자이크 라운지 의자	176
Digga 덩가	178
Fresh 프레쉬	180
The Woonling Collection 운령 콜렉션	182
Sponge 스폰지	184
Twisted Tables 트위스티드 테이블	186

DESIGN VIEW >> 디자인 뷰

CLUB OCTAGON 클럽 옥타곤	188
---------------------	-----

»» CAFE : RESTAURANT : ZOOM-IN

Der SPIEGEL canteen

Design Ippolito Fleitz Group (www.ifgourp.org) · Design Team Peter Ippolito, Gunter Fleitz, Tilla Goldberg, Christian Kirschenmann, Tim Lessmann, Alexander Fehre, Christine Ackermann, Roger Gasperlin, Katja Heinemann · Location Ericusspitze 1, Hamburg, Germany · Built Area 525m² · Photographs Zoëy Braun (zoey@zoeybraun.de) · Editor Ha Ji-hae

실제 이폴리토 플레이츠 그룹 위치 독일 함부르크 면적 525m² 예디타 하지해





General canteen view

The SPIEGEL Group, whose stable includes Germany's most important news magazine Der SPIEGEL, moved into its new publishing house in Hamburg's Hafencity development. This impressive structure on the Eriscusspitze, lapped by the waters of the River Elbe, was designed by Danish architect Henning Larsen. Ippolito Fleitz Group was commissioned to create a new employees' canteen for the building. Our deliberations began with a question: could we integrate Verner Panton's iconic facility into a new concept? After careful consideration we decided against adopting the facility. One factor which spoke against redeployment was the polygonal format of the new building, where Panton's square-based modular concept would inevitably lead to virtually uncontrollable spatial remnants. Furthermore, the new building offers little in the way of large, continuous walls which are crucial to the Panton concept. But above all it seemed logical to us to complement the new architecture of the building with contemporary, future-oriented interior design – exactly what Panton's facility once was for the previous building.

Reflecting both this fact and the harbour location, we developed a matt shimmering ceiling which reflects light in much the same manner as water. It is formed of 4,230 circles made of micro-perforated satin-polished aluminium, laminated onto noise-absorbing supporting material and set at slight angles to each other. During the day the ceiling is enlivened by water and light effects from the surrounding area. The matt shimmering 'plates' absorb daylight and turn the roof into a lively, gently reflective complement to the water surface of the Ericusgraben canal. Large-scale light dishes use intense color to divide the space into zones. Dimmable lamps suspended directly above tables ensure that light levels are infinitely variable. In the evening the dishes are transformed into

indirectly-lit light objects. The overall mood in the canteen is determined by the warm, white 'ambient light' shed by the suspended lamps. They create a balance between horizontal and vertical illumination and optimise the sense of space by night, partly through reflections in glass surfaces.

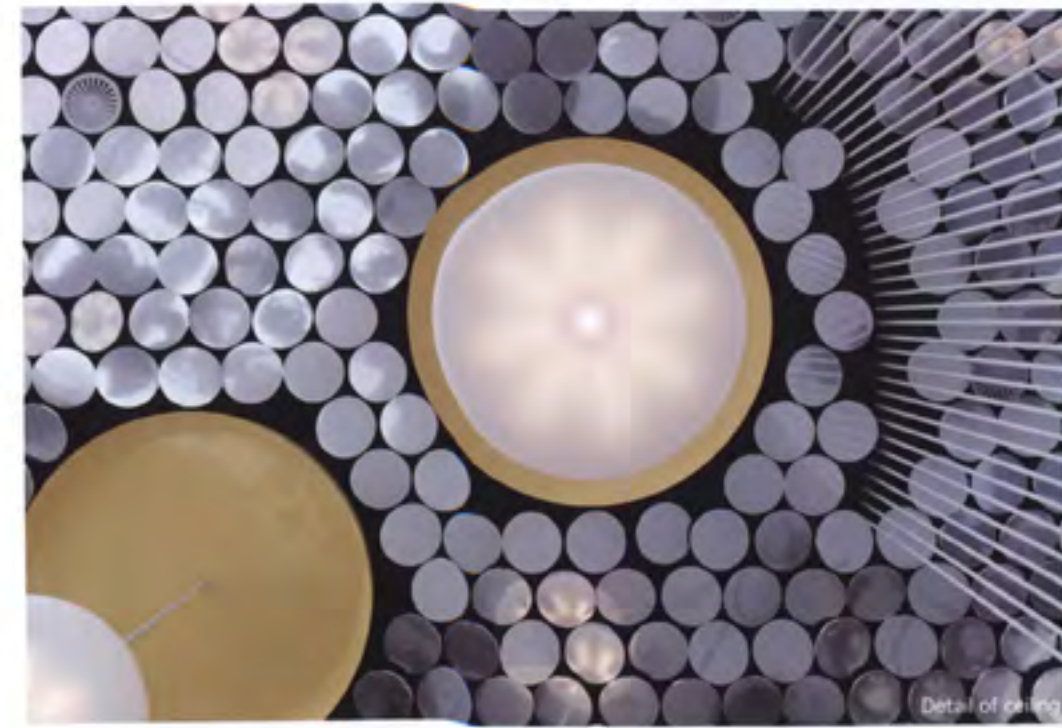
The employees' canteen is a meeting place, a place of culture and informal exchange of opinions. At the same time it should fulfil functional obligations such as accessibility and spatial clarity. The round, communicative tables are made from black coated steel frames which seem to grow from the floor in a graceful motion. Granite plates serve as table tops, their lasered surfaces working with the ceiling lights to create glare-free, brilliant light. The tables are placed within the space in three large groups in loose arrangements and so provide an organic counterpoint to the polygonal floor plan. Movement zones are thus clearly delineated. Along these lines four areas are arranged with removable, lightweight spatial filters composed of white, hanging rods. Large yellow light dishes support the zoning of the space just as the hanging lamps locate tables within the space. Through a zigzagging glass façade a separate area can be formed at one end for discrete events or for use of the canteen late at night. A shoal of bright, hanging Plexiglas rods creates glare-free illumination and an intimate setting. The glass façade between this area and the canteen is formed of doubly reflective glass.

The employees' canteen in the SPIEGEL Group's new headquarters is a space that meets all functional demands while creating a strong visual impact to form a truly distinguishing space. In so doing it supports the mature culture of communication within the company and in a grand gesture transmits these values to the outside world.

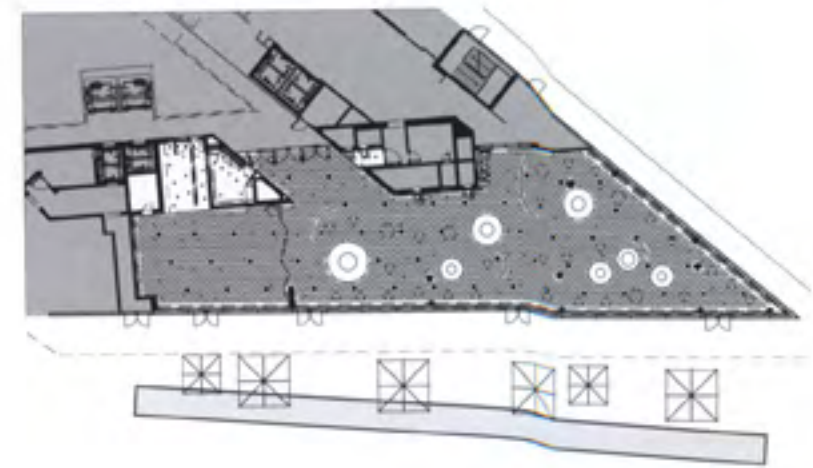


Group room





Detail of ceiling



Ceiling plan



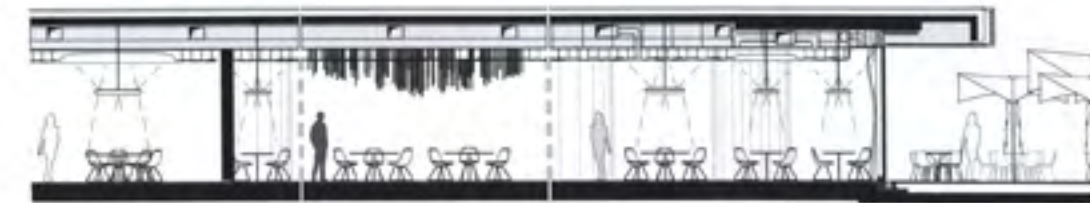
Floor plan

- 1. Terrace
- 2. Entrance
- 3. Camleen
- 4. Cloak room
- 5. Kitchen





Canteen



Elevation



독일에서 가장 영향력 있는 출판사 슈피겔 그룹이 함부르크의 하현시티에 위치한 건물에 새로운 터를 마련하고 직원 식당의 신속설계를 이폴리도 폴라미츠 그룹에게 의뢰했다. 이 식당은 1969년 디자이너 베르터 폰텐에 의해 설계된 것으로, 문화유산으로 지정되어 있었다. 이에 디자이너는 기존의 식당이 가지고 있는 고유한 멋이 새로운 설계와 자연스럽게 어우러지도록 사각형을 기반으로 한 폰텐의 모듈 개념을 적용하였다.

직원 식당은 현대적이고 미래 지향적인 설계아래 항구 도시라는 지리적 특징을 담아내 스스럼없는 의견과 문화의 교환이 이루어지는 만남의 장소가 되도록 했다. 내부의 천장은 마치 건물 밖의 수면처럼 빛을 반사해 천장에 활기를 주며 유리 표면에 비치는 반사상을 통해 공간감을 높여주고 있다. 또한, 곳곳에는 강렬한 색상을 적용한 대형 조명 장치를 설치하여 흐린 날에도 공간의 분위기를 밝게 유지할 수 있게 하고, 이를 통해 공간을 시각적으로 구획하였다. 홀에는 소통을 장려하는 원형 식탁이 세 개의 그룹으로 나뉘어져 유기적으로 배치됨으로써 다각형 배석 평면과 대조를 이루게 하였다. 이러한 접근은 동선의 윤곽을 명확하게 해주고 있을 뿐만 아니라, 바닥에 부드러운 곡선 세 개로 식탁과 통로의 동선이 겹쳐지지 않도록 했다. 한편, 조용한 행사나 야간에 직원 식당을 이용하는 사용자를 위하여 홀 중앙에 유리 파시드를 치그재그로 설치하여 별도의 공간을 조성할 수 있도록 했다. 이 유리 파시드는 이중 반사 유리로 계획해 두 개의 공간이 동시에 사용될 경우 경계선이 드러나지 않게 했다.

슈피겔 그룹 소속 본부의 직원 식당은 모든 기능적 요구를 충족시키는 한편 강한 시각적 인상을 남겨 특징을 형성하는 공간이다. 이는 슈피겔 사가 지향하는 성숙한 소통 문화를 표현하는 것으로 이곳만의 개성있는 이미지를 창출하고 있다.