

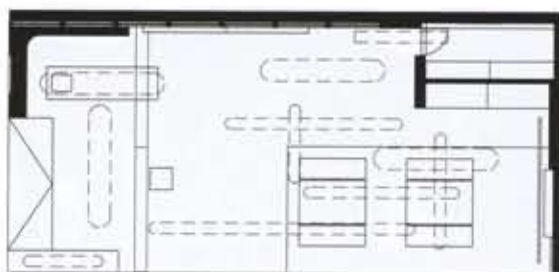
DESIGN & DETAIL

IW

NEW PROJECT: ANDEL'S BERLIN, SWITCH RESTAURANT, Z-HOUSE, VOV COSMETIC OFFICE
CELEBRITY OF IW: AUTOBAN / AFM CINEMA, KKO KANYON, WITT ISTANBUL SUITES, HOTEL ANJELIQUE
DESIGN VIEW: '2009 MAISON & OBJET' BEGINS WITH AUTUMN

81
vol.





The German Federal Chamber of Architects asked us to design an exhibition stand for the Expo Real 2008 that consistently embodied the concept of sustainability. A large number of the elements making up the German Federal Chamber of Architects exhibition stand originate from an exhibition builder's 'reject warehouse', and are basically offcuts from different exhibition stands. Every piece that is recycled in this way means a reduction in the consumption of energy and resources, as well as minimising transport thanks to central storage and assembly. The individual parts were combined in line with the stand dimensions and predefined function zones into a kind of 3D puzzle and then homogenised using ecologically viable paints. The stand's collagen-like character remains deliberately visible in order to present the concept of recycling as a tangible presence. The lighting design by Bartenbach Lighting Laboratory was realised using borrowed and mostly second hand, energy efficient halogen lighting.

독일 연방 건축부로부터 엑스포 레알 2008의 전시 스탠드 설계를 의뢰 받은 디자이너는 이곳에 '재활용'이라는 개념을 도입하였다. 이는 지속 가능성이라는 개념이 일관되게 구현되길 위한 클라이언트의 요구를 적극 반영한 것이다. 전시 스탠드를 구성하고 있는 대부분의 요소들을 여러 전시 스탠드에서 질려낸 재료들로 구성하고 각각의 재료들은 스탠드의 규격 및 기 정의된 기능 구역에 따라 결합하였다. 이에 외관은 마치 3D 퍼즐처럼 보이며 생태적 도로를 사용하여 분위기를 완성시키면서 재활용의 개념을 구체적으로 드러내고 있다. 이러한 과정을 거친 모든 부품은 에너지와 자원 소비를 감소시키고, 중영 집중적인 수납과 집합 방식 덕분에 이동을 최소화하는 결과를 가져왔다. 또한 전시 스탠드에 사용된 조명 역시 대여하거나 대부분 중고로 구입한 에너지 효율적인 할로겐 조명을 사용하여 전체적으로 디자이너의 생각이 조화롭게 반영된 공간으로 완성되었다.

Expo Real München

엑스포 레알 뮌헨

Design ippolito fleitz group (www.ifgroup.org)

Design Team Peter Ippolito, Gunter Fleitz, Christian Kirschenmann, Kirill Gagarin, Anne Lambert

Location München, Germany Built Area 80m² Photograph Zoëy Braun (zoëy@zoëybraun.de)

Editor Kim Hyeong-min

설계 이폴리토 플레이트 그룹 설계팀 피터 이폴리토, 건터 플레이트, 크리스티안 키르센만, 키릴 가가린, 앤 램버트
위치 독일 뮌헨 면적 80㎡ 사진 주에 브라운 에디터 김형민

