

MESSEDESIGN JAHRBUCH TRADE FAIR DESIGN ANNUAL

2009/2010



Christian Schönwetter

avedition



ZWEITES LEBEN Ein Zeichen in Sachen Nachhaltigkeit setzen – das war erklärtes Ziel der Bundesarchitektenkammer für ihren Stand auf der Immobilienmesse Expo Real. Am nachhaltigsten wäre wohl ein gemietetes Messesystem gewesen, das sich immer wieder für unterschiedliche Aussteller aufbauen lässt. Doch ein solcher Mietstand hätte eine Botschaft kommuniziert, die nicht zu Architekten passt. Denn die Kernkompetenz dieses Berufes besteht gerade darin, Unikate zu planen, die individuell auf die Bedürfnisse der Auftraggeber zugeschnitten sind.

Der Stand der Bundesarchitektenkammer schlägt daher einen völlig anderen Weg ein: Er setzt auf eine Collage und auf Recycling. Seine Elemente stammen mehrheitlich aus dem Restelager eines Messebauers mit ausgemusterten Teilen unterschiedlicher Messestände. Denn jedes wiederverwertete Element bedeutet weniger Energie- und Ressourcenverbrauch.

SECOND LIFE To make a point about sustainability – that was the declared objective of the Federal Chamber of German Architects (BAK) for their stand at the real estate fair Expo Real. A rented system that can be reused by different exhibitors would presumably have been the most sustainable solution. However, a rented stand would have communicated a message that doesn't fit easily with architects. After all, the core competence of this profession is planning something unique which is tailored to the individual needs of the client.

The stand of the Federal Chamber of German Architects therefore goes in a completely different direction, opting for a collage highlighting the topic recycling. Most of the elements stem from the storeroom of a stand builder consisting of parts left over from various booths. The idea being that every reused element saves energy and resources.



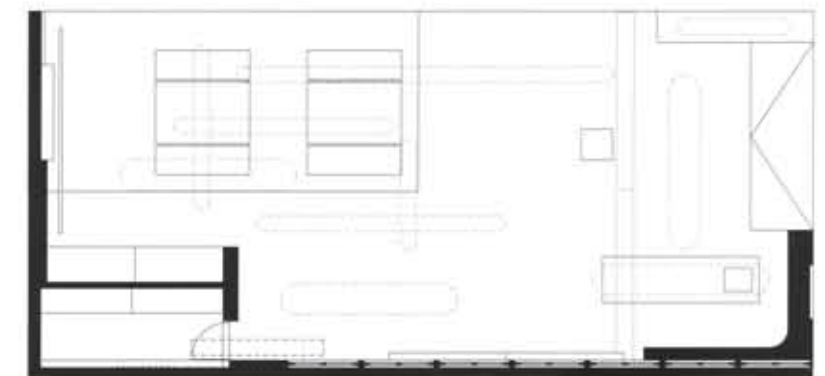
Die einzelnen Bauteile wurden entsprechend der Stand-Abmessungen und der vorgegebenen Funktionszonen in einer Art 3D-Puzzle kombiniert. Um ein harmonisches Gesamtbild zu erzielen, erhielten die heterogenen Elemente einen einheitlichen grauen Anstrich. Dabei blieb lediglich ein schmaler Streifen auf Boden und Rückwand frei, um die Originalanmutung der Elemente sichtbar zu belassen und den Recycling-Gedanken deutlich wahrnehmbar zu präsentieren.

Die Beleuchtungsplanung des Lichtlabors Bartenbach wurde mit geliehenen, teils gebrauchten, energieeffizienten Halogenleuchten umgesetzt. Lichtintensität und -farbe entsprechen den unterschiedlichen Anforderungen der Nutzungsbereiche.

Based on the stand measurements and the prescribed functional zones, the individual components were put together in a kind of 3D puzzle. To create a harmonious whole, the heterogeneous parts were all painted in the same shade of grey. Only a narrow strip was left on the floor and rear wall to visualise the original elements and to make the idea of recycling more perceptible.

The lighting plan of the Bartenbach lighting laboratory was realised with rented, in some cases second-hand, energy-efficient halogen lamps. The brightness and colour of the lighting was dictated by the different requirements of the functional areas.





Year 2008	Location Munich	Trade Fair Expo Real	Exhibitor Bundesarchitektenkammer (BAK)
---------------------	---------------------------	--------------------------------	---

Design ippolito fleitz group GmbH, Stuttgart | Graphics / Communication Bruce B., Stuttgart | Lighting Bartenbach LichtLabor, Aldrams / Innsbruck | Size 80 m² | Photos Zoey Braun, Stuttgart