



NEW PROJECT_FOU FOU BAR, SHINAN **DESIGN** CENTER, VANITY NIGHTCLUB, KANEBO SENSAI SELECT SPA, GUNDAM BASE
CELEBRITY OF IW_P A L DESIGN/WUXI WORLD TRADE CENTER-SALES PAVILION, HARBOUR PLAZA 8 DEGREES HOTEL, JARDIN DE JADE RESTAURANT,
TIANJIN RESORT HOTEL, WUXI WORLD TRADE CENTER-SHOWROOM **DESIGN VIEW_VITRAHAUS**, 10 COLORS 10 DESIGNERS OF SEOUL



»»»NEW PROJECT

GERMANY

Fou Fou Bar

포우 포우 바

Design ippolito fleitz group (www.ifgroup.org)
Design Team Peter Ippolito, Gunter Fleitz, Tim Lessmann, Hakan Sakarya, Yuan Peng
Location Leonhardstr. 13, Stuttgart, Germany
Function Bar Built Area 102m² Photograph Zoëy Braun Editor Choi Ji-hyun

실제 이폴리토 플레이트 그룹
위치 독일 슈투트가르트
용도 바 면적 102m² 에디터 최지현

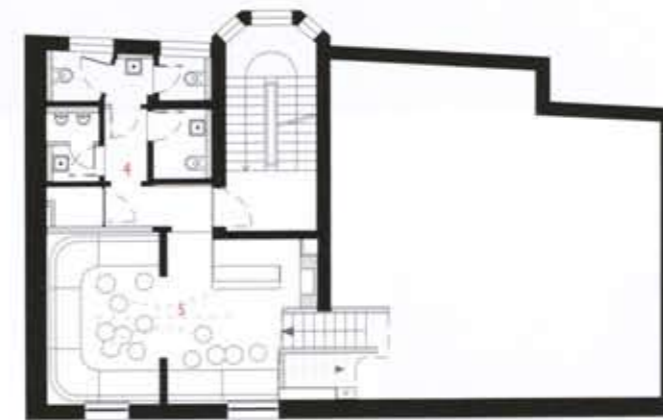




Bar room



Staircase



2nd Floor plan

- 1. Bar room
- 2. Salon
- 3. Smokers' lounge
- 4. Toilet
- 5. Red salon



1st Floor plan





Salon



The FouFou is a champagne bar situated at the very edge of Stuttgart's red light district. Opening onto a small square, it occupies a corner building that formerly housed an antique shop. The interior design was inspired by the building's location and history, resulting in a space where boudoir meets salon. The FouFou makes optimum use of the limited space at its disposal: Four separate salons, each with its own unique character, stretch over three storeys.

You enter the FouFou straight into an L-shaped bar room arranged around a large bar counter. Mirrors affixed to the wall behind the bar expand the space further still. The entrance area is heralded by a large, fabric-covered ceiling light that serves as a room opener. The bar itself is upholstered in a metallic greenish-gold diamond pattern, which is continued on the ceiling in the rear area of the bar room. The walls are executed in a complimentary shade of classic green. This forms an effective backdrop for the white, original case tree windows. A continuous bench runs along the outer wall of the bar area, enabling maximum use of the limited space.

The Red Salon is located on the upper floor. Here the smooth cast floor of the barroom changes into thick pile carpet. The room is divided down the center by two listed sections of wall that had to be preserved after refurbishment. Bronzed mirrors mask this incision, creating a fascinating spatial perception. This salon is dominated by a capacious, upholstered bench that runs around its three sides. The ceiling is decorated by a lighting installation of semi-mirrored, golden light bulbs spanning the longitudinal axis of the salon, thereby conjoining both halves of the room.

Another salon with a refurbished wooden floor is located on the floor below. It is furnished with jet-black reproduction furniture commingling with modern elements in a metallic bronze tone. The individual elements are grouped to create intersecting ensembles of old and new. The rear wall of this salon is denoted by a heavy mauve-colored curtain, complemented by a large standing lamp. Salon doors with an oval glass panel lead from this salon to the smokers' lounge. Its dark interior is designed to complement the dissolute pleasure of smoking. The room is papered in dark-brown, crocodile leather wallpaper and heavy Chesterfield armchairs are gathered around an open fireplace.

The FouFou is a space that successfully combines genteel glamour with modern appeal. The different lounge areas boast ample room to savour a good glass of champagne in a suitably sophisticated setting, as well as serving the needs of club-goers on the weekend.



Smokers' lounge

한 때 골동품 점으로 운영되었던 슈투트가르트의 가장자리에 있는 모퉁이 건물이 삼페인 바로 탈바꿈하였다. 이곳은 건물의 위치와 역사에서 발상을 얻어 규방과 큰 지맥의 응집성을 결합한 형태로 계획되었는데 각각의 고유한 특성을 지닌 네 개의 살롱이 세 개의 층에 배치되었다.

입구로 들어서면 가장 먼저 L자형의 대형 바를 만날 수 있다. 바는 녹색 빛이 돌아 마치 금속 같은 느낌의 황금색 천으로 마감되었는데 다이아몬드 무늬가 더해져 고전적인 느낌을 강조하고 있으며, 위쪽에는 대형 조명, 뒤면에는 거울이 설치되어 공간의 깊이감을 더하고 있다. 여기에 녹색 벽면은 백색의 유럽풍 창문과 어우러져 독특한 느낌을 주며 이 벽을 따라 긴 벤치를 놓고 제한된 공간을 최대한 활용할 수 있도록 배려했다.

위층에는 레드 살롱이 배치되었다. 이곳은 보존해야 할 문화재 지정 벽체를 중심으로 구획이 이루어졌는데 이 벽으로 인한 구획의 흔적을 가리고자 청동 거울을 덧대어 거울의 반사 영상으로 환상적인 공간을 만들어 낸다. 두꺼운 카펫 바닥 위에는 널찍한 의자가 삼면을 둘러싸고 있으며 천장에는 황금색 전구가 매입된 조명 설치물을 장식하여 독특한 풍경을 만들어 낸다.

아래층 살롱은 목재바닥을 도입하고 현대풍의 가구들을 통해 옛것과 새것이 조화를 이루는 모던한 분위기를 선사한다. 특히, 후방에 걸린 연한 자숫빛 커튼은 대형 조명 스탠드와 함께 공간을 더욱 아늑하게 보완하고 있다. 살롱의 안쪽에는 다원형 유리를 끼운 문이 흡연 구역으로 연결된다. 흡연구역을 고동색 악어가죽으로 벽을 마감하고 벽난로 주변에는 안락의자들을 배치하여 바깥 살롱과는 대조적인 어두운 분위기를 자아낸다.

각각 다른 분위기로 완성된 포우포우 바는 여가를 즐기기 위해 이곳은 찾는 고객들의 필요를 충족시키는 세련되고 여유로운 공간인 동시에 품위 있는 현대적인 미를 선보이는 공간이 될 것이다.



Red salon