

069

International Magazine of Space Design | bob |

THAM & VIDEGÅRD ARKITEKTER |
H2O ARCHITECTES | CASA SON
VIDA | 9H HOTEL | BAR FOUFOU |
bob COORDINATION SCHOLTEN
& BAIJINGS

bob collection:

FASHION SHOWROOM



View from the upper level down into the barroom.

B A R BAR FOUFOU

PROJECT 3

Design : Ippolito Fleitz Group

The <FouFou> is a champagne bar situated at the very edge of Stuttgart's red light district. Opening onto a small square, it occupies a corner building that formerly housed an antique shop. The interior design was inspired by the building's location and history, resulting in a space where boudoir meets salon. The <FouFou> makes optimum use of the limited space at its disposal: 4 separate salons, each with its own unique character, stretch over 3 storeys. You enter the <FouFou> straight into an L-shaped barroom arranged around a large bar counter. Mirrors affixed to the wall behind the bar expand the space further still. The entrance area is heralded by a large, fabric-covered ceiling light that serves as a room opener. The bar itself is upholstered in a metallic greenish-gold diamond pattern, which is continued on the ceiling in the rear area of the barroom. The walls are executed in a complimentary shade of classic green. This forms an effective backdrop for the white, original case tree windows. The bar can be opened up to the outside during the summer, enabling customers to be served outside. A continuous bench runs along the outer wall of the bar area, enabling maximum use of the limited space. At the rear of the room is a newly constructed, enclosed stairwell. A black, sculptural element serves as a hinge directing one

flight of stairs to the floor above and another down to the floor below. The Red Salon is located on the upper floor. The room is divided down the centre by two listed sections of wall that had to be preserved after refurbishment. Bronzed mirrors mask this incision, creating a fascinating spatial perception. This salon is dominated by a capacious, upholstered bench that runs around its three sides. The ceiling is decorated by a lighting installation of semi-mirrored, golden light bulbs spanning the longitudinal axis of the salon, thereby conjoining both halves of the room. The brass colour of the lights is further reflected in the hexagonal occasional tables. Another salon is located on the floor below. It is furnished with jet-black reproduction furniture commingling with modern elements in a metallic bronze tone. The individual elements create intersecting ensembles of old and new. The rear wall of this salon is denoted by a heavy mauve-coloured curtain complemented by a large standing lamp. Saloon doors with an oval glass panel lead from this salon to the smokers' lounge. Its dark interior is designed to complement the dissolute pleasure of smoking. The <FouFou> is a space that successfully combines genteel glamour with modern appeal. Text by Ippolito Fleitz Group

Design team : Peter Ippolito, Gunter Fleitz, Tim Lessmann, Hakan Sakarya, Yuan Peng **Client :** VENKO GmbH & Co. KG **Location :** Leonhardstr. 13, 70182 Stuttgart, Germany **Completion :** 2009 **Built area :** 102m² **Photographer :** Zoëy Braun **Editor :** Lee Hamlin

Ippolito Fleitz Group : Peter Ippolito and Gunter Fleitz studied Architecture together in Stuttgart. Ippolito started his career as an architect with the architect Daniel Libeskind in Berlin. Fleitz went to Munich and worked for the Steidle+Partner as a partner architect. They then formed a group named Zipherspaceworks together with Schneider and Weismann, and began to create their own works. Their <Panama Advertising Agency> project in 2002 attracted much public attention. Zipherspaceworks changed its name to Ippolito Fleitz Group, and has been working actively in diverse fields of design including architecture, interiors, exhibition, furniture and graphic.



L-shaped barroom arranged around a large bar counter



View from the barroom facing the stairwell

〈푸푸〉는 슈투트가르트의 흥행가 끊자락에 자리 잡은 샵페인 바이다. 작은 광장을 향해 열려 있는 이 바는 예전에 골동품점이 있던 길모퉁이 건물을 차지하고 있다. 인테리어 디자인은 건물의 위치와 역사에 착안했고, 그 결과 규방과 샵페인 한 데 어우러진 듯한 공간이 탄생했다. 〈푸푸〉에는 각기 독특한 특징을 띠는 샵페인 네 개가 3개 층에 걸쳐 자리 잡고 있는데, 진입하면 커다란 바 카운터를 중심으로 배치된 ㄱ자 모양의 바룸으로 곧장 들어가게 된다. 바 뒤의 벽에 거울을 부착하여 공간감이 더욱 확장된다. 입구 구역에서는 형질을 입힌 커다란 천장 조명들이 손님을 맞이하며 공간을 열어주는 역할을 한다. 바 자체는 금속 느낌의 녹색이 감도는 금빛 다이아몬드 문양의 천을 입혔는데, 이 장식은 바룸 뒤쪽 구역의 천장으로 이어진다. 벽면은 이와 어울리는 느낌의 고전적 녹색으로 처리했다. 이로써 독창적 디자인의 흰색 청음을 위한 효과적 배경이 만들어진다. 여름 동안에는 바룸 외부로 개방할 수 있어 외부에서 손님을 맞을 수 있다. 바 구역의 외벽을 따라 벤치가 쭉 이어지면서 제한된 공간을 최대한으로 활용할 수 있게 해 준다. 실의 뒤편에는 세로 만든 계단실이 있다. 검은색 조각을 요소가 한 침의 계단은 위층으로, 또 한 침의 계단은 아래층으로 이어주는 돌쩌귀 역할을 한다. '레드샵페인'은 위층에 자리 잡고 있다. 매끈하게 주조하여 만든 바룸의 바닥이 이 곳에서는 두터운 카펫 바닥으로 변한다. 인테리어 작업에서 벽체 중 문화재로 지정된 두 부분을 보존해야 했는데, 이 부분에 의해 공간이 양분된다. 이렇게 공간이 절개된 부분을 청동 거울로 가렸으며, 이로 인해 환상적인 공간감이 만들어진다. 이 샵페인에서는 3면을

따라 공간을 두르고 있는 날백한 벤치가 분위기를 주도한다. 반거울 처리된 금빛 조명등 설치물이 샵페인의 세로축을 따라 이어지며 천장을 장식하며, 이로써 양분된 두 공간이 하나로 결합된다. 군데군데 놓여 있는 육각형 테이블이 조명의 청동 빛깔을 반사한다. 한 층 아래의 샵페인에서는 새끼만 복제 가구가 청동 색조의 현대적 요소와 어우러진다. 각기 다른 요소가 옛 것과 새 것이 교차하는 앙상블을 연출한다. 무거운 느낌의 연보라색 커튼이 이 샵페인의 뒷벽을 지키고 있고, 그 곁에 커다란 스텐드가 어우러진다. 이 샵페인으로부터 타원형의 유리를 낳은 문을 지나면 휴먼자용 라운지이다. 실내를 어둡게 한 것은 휴먼이라는 퇴색적 쾌락에 어울리도록 하기 위해서이다. 〈푸푸〉는 점잖은 멋과 현대적 매력을 성공적으로 결합한 공간이다. | 글 | 이폴리토 플라이트 그룹

이폴리토 플라이트 그룹 : 피터 이폴리토와 군터 플라이트는 독일 슈투트가르트에서 함께 건축을 전공 했다. 졸업 후 이폴리토는 베를린에서 건축가 다니엘 리베스킨트와 일했고, 플라이트는 뮌헨에 위치한 스테이플 + 파르너 설계 사무소에서 파트너로 근무하였다. 둘은 슈니이다. 바이스만과 함께 지퍼스페이스워크를 설립하고 자신들의 활동을 시작하여 2002년 〈파나마 광고 에이전시〉 디자인으로 주목을 받았다. 이후 이폴리토 플라이트 그룹으로 이름을 바꾸고 건축을 비롯하여 인테리어디자인, 전시디자인, 가구 디자인, 그래픽 디자인에 이르기까지 다방면의 분야를 넘나들며 현재까지 분주히 활동해오고 있다.



Jet-black reproduction furniture commingling with modern elements in a metallic bronze tone



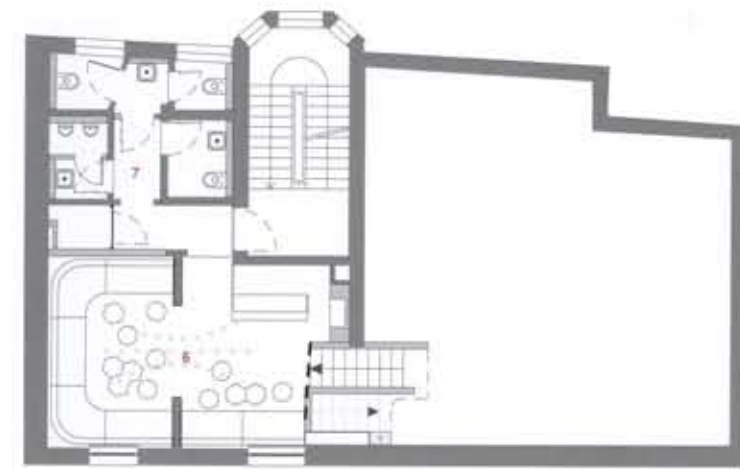
View of salon at the floor below



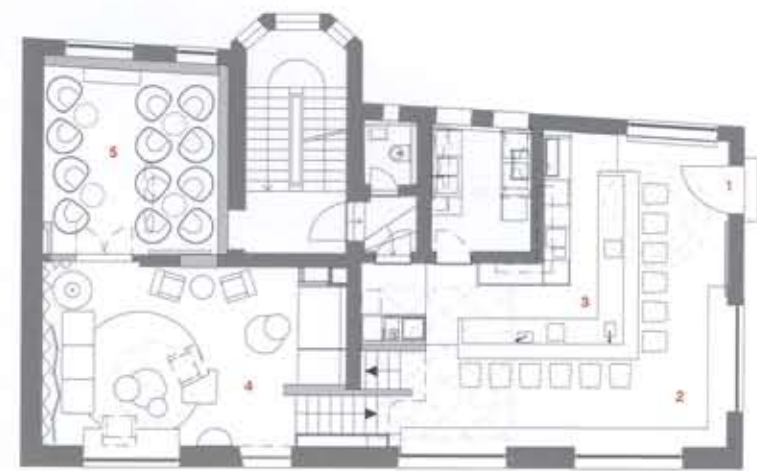
Salon doors lead to the smokery lounge



View of ceiling decorated by a lighting installation & hexagonal occasional tables in the Red Salon



UPPER FLOOR PLAN



LOWER FLOOR PLAN

- 1 ENTRANCE
- 2 BARROOM
- 3 BAR
- 4 LOWER LEVEL SALON
- 5 SMOKERS' LOUNGE
- 6 RED SALON
- 7 RESTROOM



Mirror walls and light-colored bench of Red Salon