

DESIGN & DETAIL

IW

NEW PROJECT: ANDEL'S BERLIN, SWITCH RESTAURANT, Z-HOUSE, VOV COSMETIC OFFICE  
CELEBRITY OF IW: AUTOBAN / AFM CINEMA, KKO KANYON, WITT ISTANBUL SUITES, HOTEL ANJELIQUE  
DESIGN VIEW: '2009 MAISON & OBJET' BEGINS WITH AUTUMN

81  
vol.



# Berndes

베른데스

**Design** ippolito fleitz group (www.ifgroup.org),  
Skalecki Marketing & Kommunikation

**Design Team** ippolito fleitz group · Peter Ippolito,  
Gunter Fleitz, Sherief Sabet

**Communication Design** Axel Knapp, Jörg Skalecki,  
Frank Fassmer, Daniel Unger, Yuan Peng

**Location** Ambiente, Frankfurt, Germany

**Built Area** 240㎡

**Finish** Pine Board, Stained Wood

**Photograph** Zooney Braun (zooney@zooneybraun.de)

**Editor** Ha Ji-hae

설 계 이폴리토 플레이츠 그룹, 스칼레키 마케팅 & 커뮤니케이션

위 치 독일 프랑크푸르트 암비엔테

면 적 240㎡

마 갈 송재 보드, 스테인드 목재

에 디 터 하지혜





Reception



Section



Seating

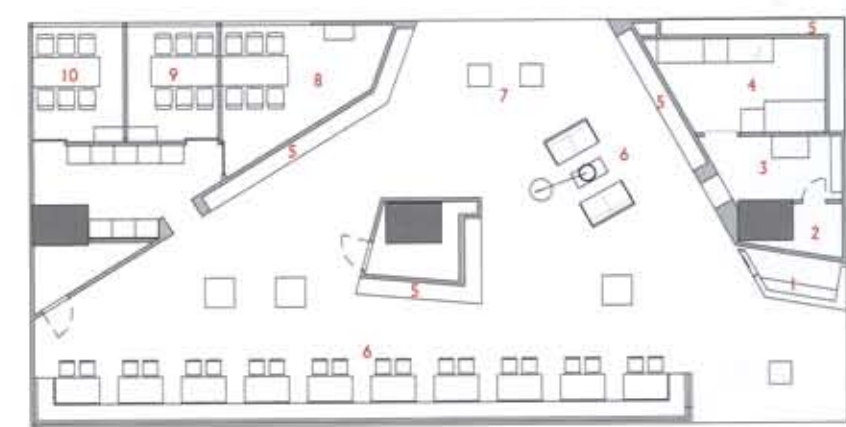
The ippolito fleitz group and the Frankfurt advertising agency Skalecki Marketing & Kommunikation have together met this challenge and for the third time have jointly developed and designed the exhibition stand for the 'Ambiente' in Frankfurt.

The form of the stand is provided by 6meter-high, asymmetrical wooden structures made of maritime pine. Their broken geometry signifies that there is no simple, i.e. straightforward and linear, path to solving complex challenges such as sustainability and social responsibility. The contours and forms of the exhibition stand are in fact as diverse as the approaches and answers that concern Berndes when it poses its question of a recipe in life. Each of the three structures symbolises one of the major themes ('Boldness', 'Innovation' and 'Action') to which Berndes has addressed its attention. Showcases presenting products that justly reflect the corresponding statements are embedded in these three display structures. The individual thematic series are assigned different landscape motifs as backgrounds. The showcases are thereby transformed into dioramas that attract the curiosity of visitors. That Berndes is serious about sustainability is proven by the materials used for the stand. It consists of white-stained maritime pine boards that have been visibly screwed together. They are easily disassembled and can be adapted for re-use at other exhibitions. Reminiscent of transport crates, the material underlines the temporary character of the construction. The stained wooden surfaces are elegant in a reserved way, providing an appealing contrast to the perfection of Berndes' products, which are thereby presented in an optimal setting. The entire stand is criss-crossed by bands of text in Berndes' corporate colors that accompany the central themes with informative statements and emotional quotations.

The stand fulfils the manufacturer's most important exhibition requirement of communicating with its customers through a long seating element that runs almost the entire length of the stand. The range of possibilities for communication is augmented by an upholstered suite. Together, they signalise a generous invitation for dialogue.



Showcase



- 1. Reception
- 2. Storage
- 3. Bar system
- 4. Kitchen
- 5. Showcase
- 6. Seating
- 7. Columns & Showcase
- 8. VIP
- 9. International
- 10. National

Floor plan

Corridor



Seating



Exterior view

이폴리토 플라이트 그룹과 프랑크푸르트의 광고 대행사 스킵레키 마케팅 & 커뮤니케이션이 협력하여 프랑크푸르트의 '임비엔테' 전시 스탠드를 설계했다. 세 개의 스탠드로 구성된 이곳은 브랜드가 지닌 이념을 모티브로 높이 6미터의 비대칭적인 형태로 완성되었다. 이것은 브랜드가 중점을 둔 주요 주제(과감성, 혁신, 행동)를 각 스탠드마다 상징적으로 심어 둘과 동시에 지속 가능성이라는 개념을 적용한 것이다. 나무 상자를 연상시키는 벽체는 소나무 백색 도료가 칠해진 판자로 구성되어있다. 이는 임시적인 구조물이라는 특성을 강조하였을 뿐만 아니라, 조립과 해체작업이 수월하도록 하여 다른 전시회에서도 재사용할 수 있도록 하였다. 또한, 기업 색상을 적용한 글자 피가 스탠드 전체를 십자형으로 감싸고 있는데 여기에는 정보 전달을 위한 문장, 감성적인 인용구가 적혀있어 이곳의 주요 주제를 암시하며 도료를 칠한 목재 면은 질재미를 드러내 브랜드 제품의 완성도와 극명한 대조를 일으킴으로써 최적의 전시 환경을 조성한다. 게다가 전시에서 가장 중요한 요소인 고객들과의 의사 소통을 충족시키기 위해 스탠드의 긴 쪽 면을 따라 기다란 좌식 요소를 도입하여 편리성과 친숙함을 더했다. 특별실에는 천을 씌우고 의자를 배치하여 방문객을 자연스럽게 유도할 수 있는 환경을 조성하였다. 이곳은 브랜드의 개성을 적절히 담아내어 지나치는 아들에게 호기심을 자극시키기 충분하며 방문객들에게 신뢰성을 심어주고 있다.

