

LE MONITEUR ARCHITECTURE

www.lemoniteur.fr

amc

INTÉRIEURS 2011

RECONVERSIONS
BOUTIQUES

HALLS
RESTAURANTS

SCÉNOGRAPHIES
PRODUITS

M 01249 - 23 H - F: 33,00 € - RD



France Métro : 30 € - DOM : 41,25 € - Canada : 67,15 \$ Can - Maroc : 218 DH
ISSN 0998-4194 Imprimé en France / Printed in France

Spécialisé dans le fast-food à base de poulet, le premier restaurant de la chaîne allemande Wienerwald a ouvert ses portes en 1955 à Munich puis s'est développée internationalement. L'entreprise familiale souhaitait redéfinir son image de marque autour des thèmes aujourd'hui porteurs en matière d'alimentation : légèreté, fraîcheur, produits naturels et variés, diététique... L'agence de Stuttgart Ippolito Fleitz Group s'est vue confier la mise au point d'un concept susceptible d'être adapté à chaque local de la chaîne. Concernant la restauration rapide, les contraintes principales consistent à guider clairement le client et à lui offrir différentes qualités d'assises selon le temps dont il dispose. Pour cela l'organisation est simple : un comptoir central pris en étau entre deux blocs, l'un fermé contenant les sanitaires, l'autre ouvert accueillant un linéaire de banquettes.

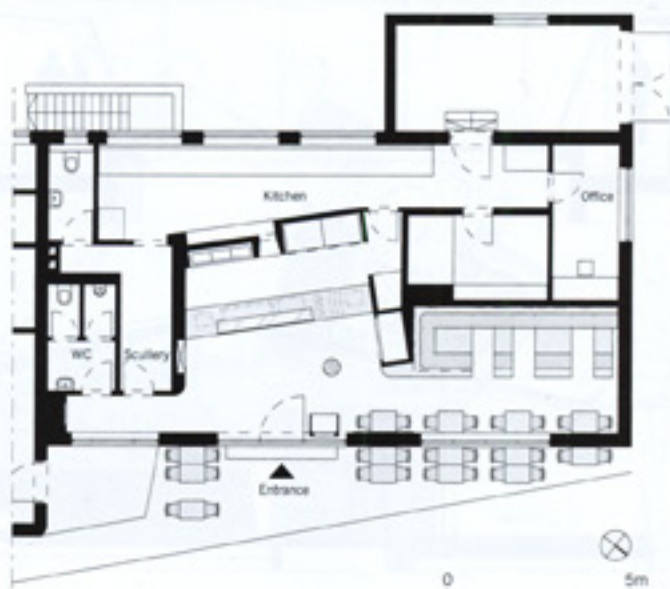
L'aménagement s'appuie sur trois couleurs évoquant la nature et la fraîcheur, le vert pomme, le blanc et le marron, traités en larges aplats. Les matériaux sont essentiellement limités au bois naturel et au bois mélaminé stratifié à travers une mise en œuvre visant la plus grande planéité possible. L'aspect lisse et minimal est rompu par la signalétique reprenant des motifs de gallinacés, le dessin stylisé d'une forêt ou encore une série d'assiettes accrochées au mur et reprenant, entre autres, le portrait du fondateur de la société, Friedrich Jahn. Enfin, les poulets tournant sur leur broche et les ingrédients pour composer les salades sont exposés derrière le comptoir comme des éléments de décoration.



◀ Derrière le comptoir d'accueil les poulets rôtissent face au client. Depuis l'extérieur, une mise en scène champêtre avec les sérigraphies végétales.

▼ Le plan montre l'organisation en deux blocs, d'un côté les assises, de l'autre les sanitaires.

▶▶ L'alcôve avec les banquettes est habillée de bois et les luminaires de différentes tailles sont suspendus irrégulièrement.



LIEU : Munich, Allemagne.
MAÎTRISE D'OUVRAGE : Wienerwald Franchise GmbH.
MAÎTRISE D'ŒUVRE : Ippolito Fleitz Group.
SURFACE : 125 m².
ENTREPRISE GÉNÉRALE : Riedl Messe/Laden & Objektbau GmbH, Pfaffingen.
MATÉRIAUX : bois, mélaminé stratifié, miroirs, cuir de synthèse.

