

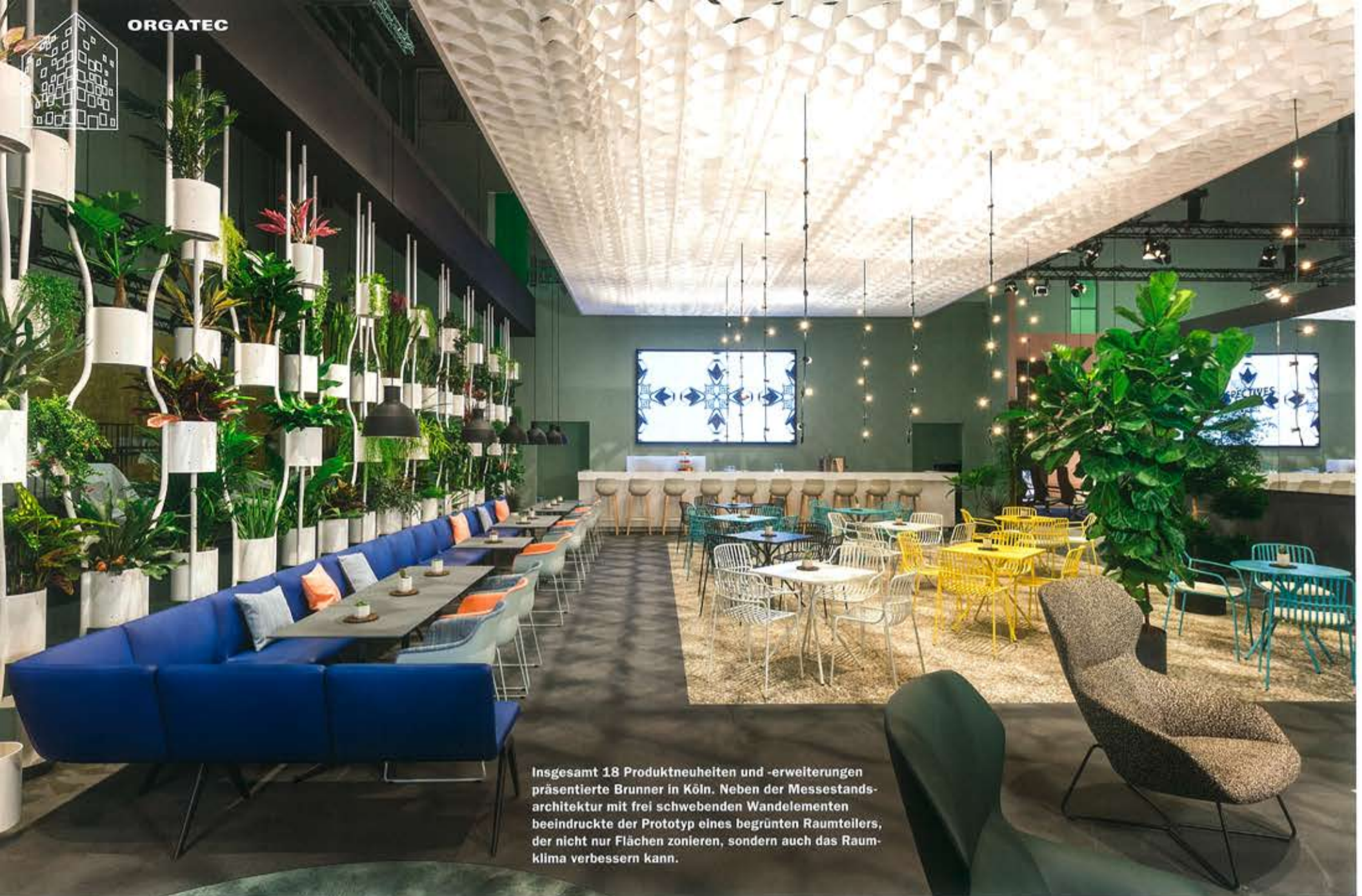
arcade

Alle Orgatec-
Trends + Neuheiten

**DESK IS
DEAD!**

Bewegung im Office
**Wagners
Drehmoment**

100 JAHRE
**„Das Bauhaus
kennt *keine*
Grenzen“**



Insgesamt 18 Produktneuheiten und -erweiterungen präsentierte Brunner in Köln. Neben der Messestandsarchitektur mit frei schwebenden Wandelementen beeindruckte der Prototyp eines begrünten Raumteilers, der nicht nur Flächen zonieren, sondern auch das Raumklima verbessern kann.

BRUNNER

Wohnlich @ work

Mit insgesamt 18 Produktneuheiten und -erweiterungen hat Brunner auf der Orgatec erneut seine Innovationskraft im Bereich designorientierte Objektmöbel unter Beweis gestellt. Unter dem Motto „New Perspectives“ präsentierte der badische Hersteller seine Newcomer in den Bereichen Office und Public Space – alles „made in Germany“.

Ästhetisch und funktional: Die Arbeitswelt wandelt sich und die Grenzen zwischen privaten und beruflichen Bereichen verschwimmen durch die fortschreitende Digitalisierung immer mehr. Nicht nur das Büro ist ein Ort der Begegnung, auch Settings wie Cafeterien, Lounges oder Projekträume werden immer wichtiger. Dies spiegelt sich auch in der Möblierung wider: Egal, ob man zu Hause arbeitet oder im Büro – die Möbel sollen funktional, bequem und ästhetisch sein. Unter anderem mit der Erweiterung der beiden Serien ‘A Collection’ und ‘Ray Collection’ kommt Brunner diesem Bedürfnis entgegen.

Die modulare Systemlösung ‘A-Bench’ stammt ebenso wie der Brunner-Klassiker ‘A-Chair’ aus der Feder des Stuttgarter Designer-Duos Jehs+Laub. Sie ist in der

Formensprache optimal auf die Linienführung der Serie abgestimmt. Als modulares System ist ‘A-Bench’ für viele Einsatzbereiche geeignet, wie Cafeterien, Restaurants, Coworking-Spaces und Lounges oder Wartebereiche. Sie besteht aus acht hochwertigen Polstersegmenten und bietet einen hervorragenden Sitzkomfort. Zur Auswahl stehen Elemente zur linearen Verkettung in Reihe oder im 90°-Winkel. Zudem kann man sie bogenförmig gestalten, auch mit wechselseitiger Sitzrichtung. Die Elemente lassen sich individuell kombinieren und auch getrennt platzieren. Die Beine in der charakteristischen A-Form sind in Aluminium-Druckguss oder optional in Eichenmassivholz erhältlich. Durch einen nahezu unsichtbaren Traversenbalken wird eine schwebende Optik der Sitzelemente erzeugt.



Felerten auf der Orgatec Premiere: Die modulare Systemlösung ‘A-Bench’ (o.) stammt ebenso wie die Linie ‘Ray soft’ (u.) aus der Feder des Designer-Duos Jehs+Laub.

Ebenfalls von Jehs+Laub stammt die High-End-Conference-Familie ‘Ray’. Die Erweiterung um die Linie ‘Ray soft’ erschließt Anwendungsbereiche auch außerhalb von klassischen Konferenzsituationen: Hotels, Cafeterien, Warte- und Lounge-Bereiche werden mit den ergonomisch gestalteten Designerstühlen besonders aufgewertet. Drei verschiedene hohe Sitzschalen lassen sich mit fünf unterschiedlichen Gestellen kombinieren: ein Vierfüßgestell aus Eichenmassivholz, ein Kufengestell aus Vollstahl oder ein Fuß-



kreuz aus Aluminium-Druckguss entweder mit Gleitern oder mit Rollen ergeben eine enorme Bandbreite zur Gestaltung. Die schlanke, kissenartige Vollpolsterschale mit integriertem Armteil hat eine hochwertige Anmutung durch Ziernähte und eine umlaufende, optional farblich abgesetzte Kedernaht. www.brunner-group.com