

H.O.M.E.

Wohnen
Architektur
Modern Art
Media
Mobil

Januar 2015

Das Designmagazin zum Wohlfühlen!

B 5,50 € | DK 44 DKK | I 6,30 € | NL 5,50 € | E 6,30 € | P (cont) 6,30 € | GR 7,20 € |
SF 7,20 € | CH 10 SF | BG 12 BGN | F 6,30 € | LUX 5,50 € | PL 30,50 PLN | S 82 SEK

4,60 €



JUBILÄUMSAUSGABE

H.O.M.E.-Geburtstag:
15 Jahre Design
im 21. Jahrhundert

WOCHENENDHÄUSER

Drei gute und vernünftige
Architektur-Lösungen
mit H.O.M.E.-Feeling

HÖRER MIT KÖPFCHEN

Smarte Headphones
für den letzten Schrei

BEST OF H.O.M.E.

Schöne Zimmer-Lösungen
für Küche, Bad, Wohn- und
Schlafzimmer

CITYGUIDE Dresden lebt auf

GENIESSEN Norddeutsche Rezepte mal völlig anders



Licht ins Dunkel:
Das lichtarme
Schlafzimmer
dieser
deutschen Villa
wurde mit
Monden erhellt

Nicht jeder liebt offene Grundrisse um jeden Preis. Der Bauherr dieses Projekts benötigt für guten Schlaf eine stockdunkle Umgebung. Um diese zu gewährleisten, wurde ein fast hermetisch abgeschlossener, traditioneller Schlafräum konzipiert, mit lediglich einem Fenster, das freilich mehr der Lüftung dient denn der Aufhellung und das mittels eines lichtdichten Vorhangs einfach abgedunkelt werden kann.

UM KEIN BEENGTES RAUMGEFÜHL aufkommen zu lassen, war Kreativität gefragt. Denn da bestand zunächst das Problem der nach unten drückenden Raumschräge, mit der dieser Raum der Kontur des einfachen Hauses folgt. Die Wahl des nachtblauen Farbkonzepts war ein erster Schritt. Auch wegen der sinistren Tiefe, die dieser Farbton vermittelt, der sich nun in Form einer blauen Schräge über das Betthaupt neigt.

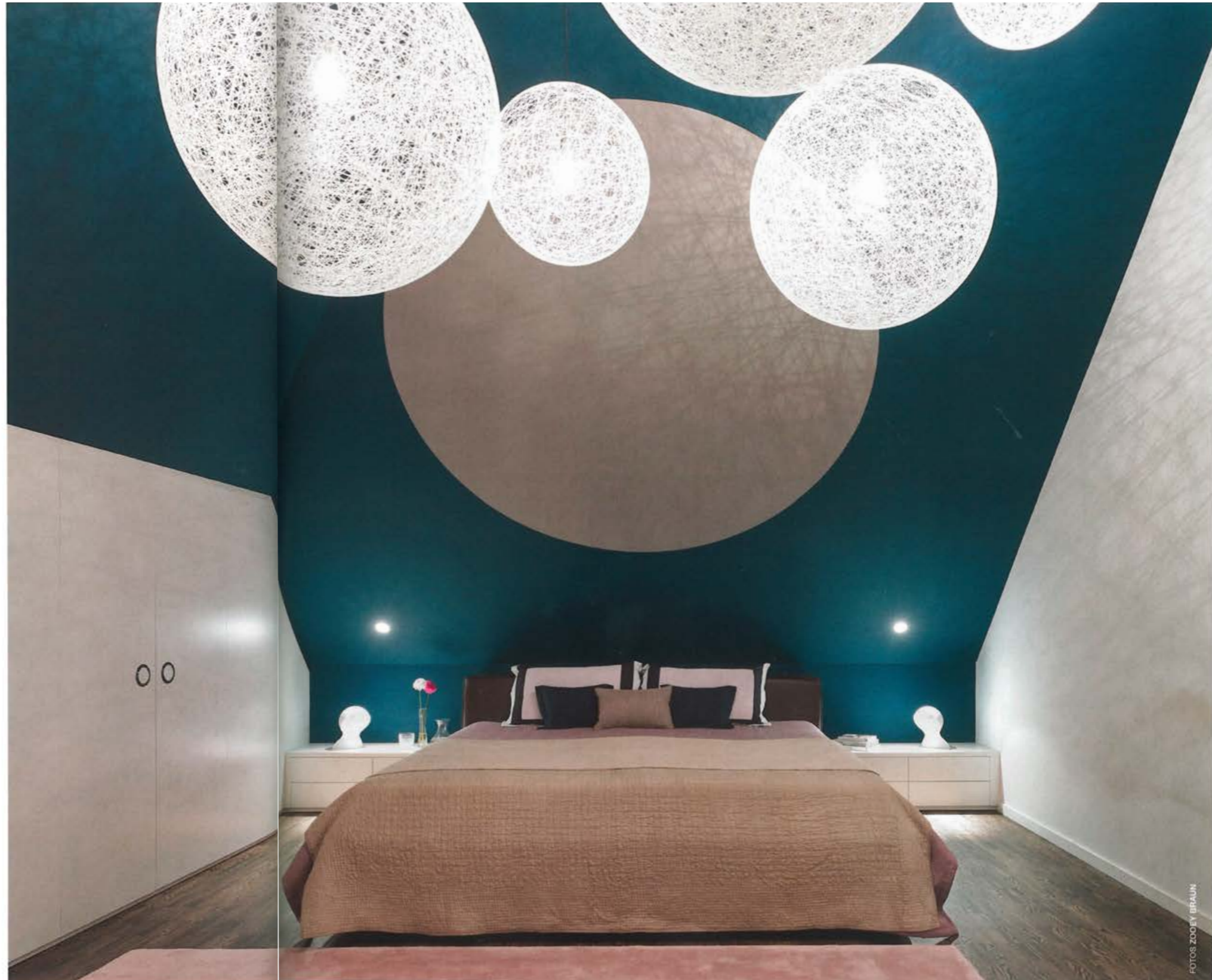
Doch auch diese Fläche galt es zusätzlich aufzulockern. Die Architekten griffen dazu das Motiv der mondähnlichen Leuchte „Random Light“ von Moooi auf. Es handelt sich um eine zart strukturierte Kugel, die das Thema „Auflösen großer Flächen“ auf poetische Weise interpretiert. Das feine Schattenspiel von „Random Light“ findet sich nun auf der kreisrunden weißen Fläche wieder, die das dominante Blau bricht und die ikonische Leuchte als zweidimensionale Ergänzung wiederholt.

Kleine Kunstgriffe lösen indessen die unteren Säume des Weiß-Blau-Konzepts auf: etwa die bodennahe Horizontale der Nachtschränke sowie das feine Spiel jener blau umrahmten Kissen, vor denen wiederum blaue Zierkissen zu liegen kommen.

SCHLAFZIMMER
LOFT ESN

ARCHITEKTEN www.ifgroup.org
ORT Esslingen

EIGENSTÄNDIG
Die Kubatur des Schlafzimmers gleicht einem klassischen Haus mit Satteldach. Das Bett ist eine Maßanfertigung



PROBLEM Ein geschlossenes Schlafzimmer mit einer Raumschräge unmittelbar hinter dem Betthaupt, die optisch nach unten drückt.

LÖSUNG Ein verschachteltes Farbkonzept verleiht Tiefe und lockert zugleich auf. Mehrere Monde verwandeln es in Poesie.

Der
H.O.M.E.-Tipp

LEUCHTE „CANDELABRO“ Design: Marivi Calvo, Von LZF, ab € 27.965

DUFTBOUQUET Von Esteban Paris, ca. € 45

LEUCHTE „CLOUDY“ Design: Mathieu Lehanneur, Von Fabbian, ab € 475



MEISTERHAFT Die Küche ist komplett maßgefertigt. Die Thekenzeile bilden drei frei gestapelte Quader aus dem Mineralwerkstoff Hi-Macs. Darüber hängt eine schlichte Regalkonstruktion, in die eine Dunstabzugshaube integriert ist



Gute Connections: Diese Chefküche fügt sich trotz ihres professionellen Erscheinungsbilds perfekt in die Wohn- und Essbereiche ein



PROBLEM Wie setzt man eine Profiküche in Szene, die sich ohne Nirosta & Co. ins Raumensemble integriert?

LÖSUNG Die maßgefertigte Umsetzung verbindet eine dreiteilige Thekenzeile mit einer als Raumteiler genutzten Küchenrückwand. Der technoide Touch der Dunstabzugshaube wird hinter einer filigranen Regalkonstruktion verborgen.

Das spätwilhelminische Gebäude einst als Kaserne gedient hatte – geschenkt. Dem Loft ist das nicht anzumerken und der Küche schon gar nicht. Verschiedene Ansprüche hatte diese allemal abzudecken. Das professionelle Erscheinungsbild einer echten Chefküche war da gefragt – und zwar als Mittelpunkt, um den alles kreist. Zugleich sollte sie sich perfekt in die angrenzenden Ess- und Wohnbereiche des geräumigen Lofts integrieren, also keineswegs zu kühl ausfallen.

Um diesen Anforderungen Genüge zu tun, entschieden sich die Architekten der Ippolito Fleitz Group für einen eigenen Entwurf, der wiederum verschiedene Aspekte zu berücksichtigen hatte.

verschränkten Thekenbereich, bestehend aus drei unterschiedlich dimensionierten Quadern aus dem strapazierfähigen Mineralwerkstoff Hi-Macs. Filigran und funktional zugleich ist die darüber hängende, farblich abgesetzte Regalkonstruktion, in die eine Dunstabzugshaube integriert wurde. Zusätzliche warme Nuancen ergänzen den solcherart getarnten Profi-Touch: Das dunkel gebeizte Eiche-Stabparkett ist robust und lebhaft zugleich.

Die glasierten Fliesen der Rückwand bescheren einen Hauch von Osteria-Cuisine – es sind Produkte des italienischen Herstellers Giovanni de Maio.

DA GIBT ES ZUNÄCHST DIE RÜCKWAND der Küchenzeile, die zugleich als Wandschiebe dient und so die Funktion eines Raumteilers aufgreift. Davon abgesetzt entwarfen die Architekten einen spielerisch ineinander

KÜCHE
LOFT ESN

ARCHITEKTEN www.ifgroup.org

ORT Esslingen