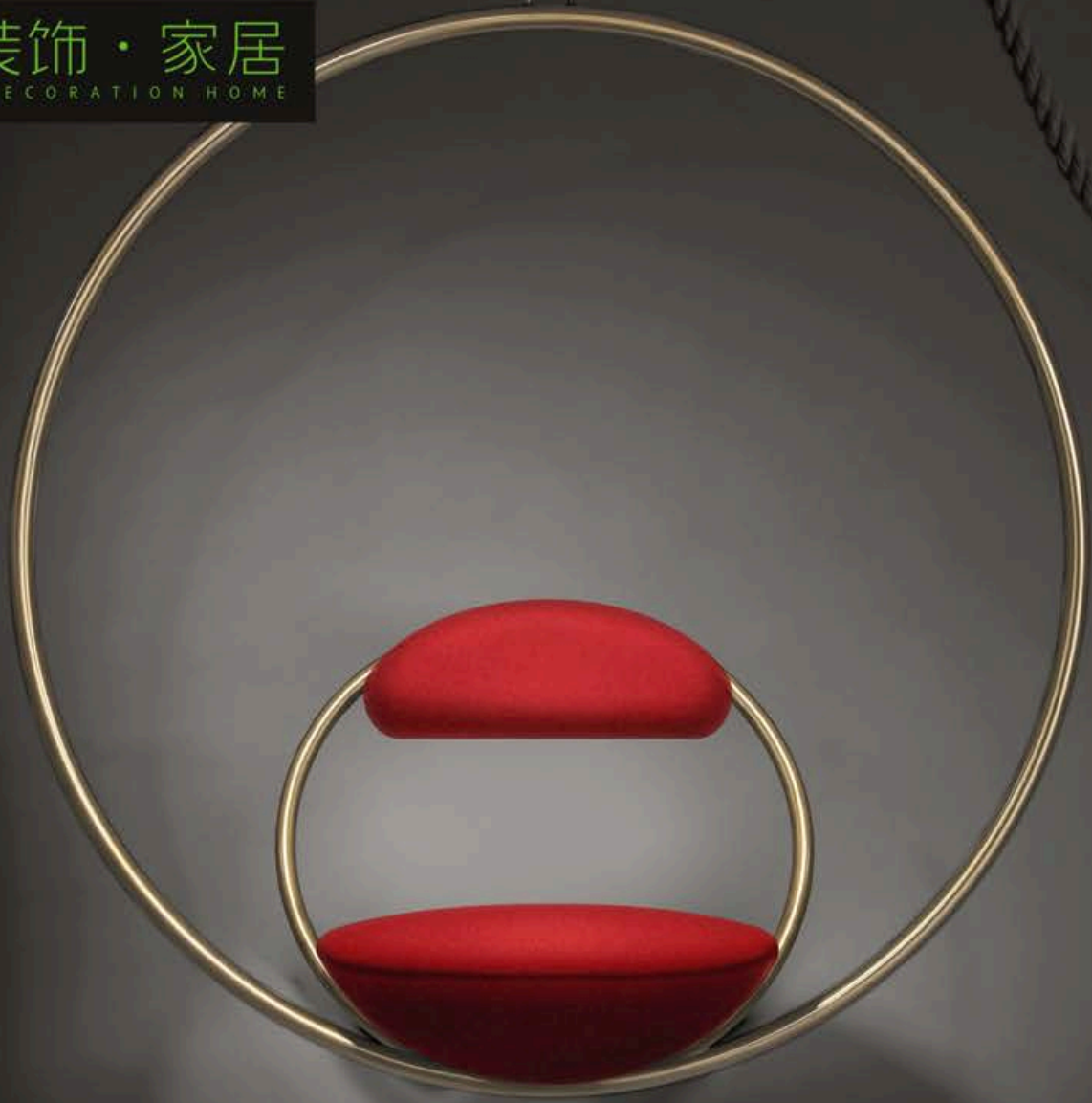


视觉 装饰

现代装饰·家居
MODERN DECORATION HOME



358

2015.6
RMB 35 USD 10



家居设计文化的倡导媒体

+国际
COLORS
当榻榻米
遇上时尚彩

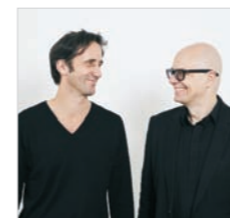
+家具
THE STORY
OF LONER
“独行者”的故事



LOFT ESN

埃斯林根的优雅Loft

设计 / Ippolito Fleitz Group GmbH 摄影 / Zooney Braun
 编译 / 范嘉苑 美编 / 吕菲菲



Gunter Fleitz (左)
 Peter Ippolito (右)
 德国Ippolito Fleitz Group GmbH
 主创设计师

位于德国埃斯林根的棕榈公园原本是一个威廉王朝后期的军营驻地，千禧年前后转作民居之用。在一座两层的长形建筑的顶端，原驻于此的一家公司从此地撤出，一个年轻的四口之家即决定在这里安置新家。到访的客人一踏入这座复式公寓，眼前即会呈现出一个横向和纵向均宽敞的空间。起居室和门厅仅由一组L形挂帘隔开。餐厅是底楼的核心，几盏吊灯从天花板上垂坠下来，拉伸了整体的视觉效果，也让空间看起来更加高挑开阔。此处的吧台由三个“长方体”自由堆砌而成，背后的厨房设施囊括了各种家用厨具以及一个瘦高的葡萄酒架，意大利风格的涂釉瓷砖则凸显了主人对故乡和童年的怀念。与餐厅仅有一墙之隔的起居室主要由一组宽阔的仿皮沙发和一块高茸地毯组成。这里多采用温暖的天然材质和色彩，如深色的橡木地板、土色系的墙壁和窗帘……斜顶部分运用了不同的色彩，起到了强调作用，也为整体空间增添一份动感。█