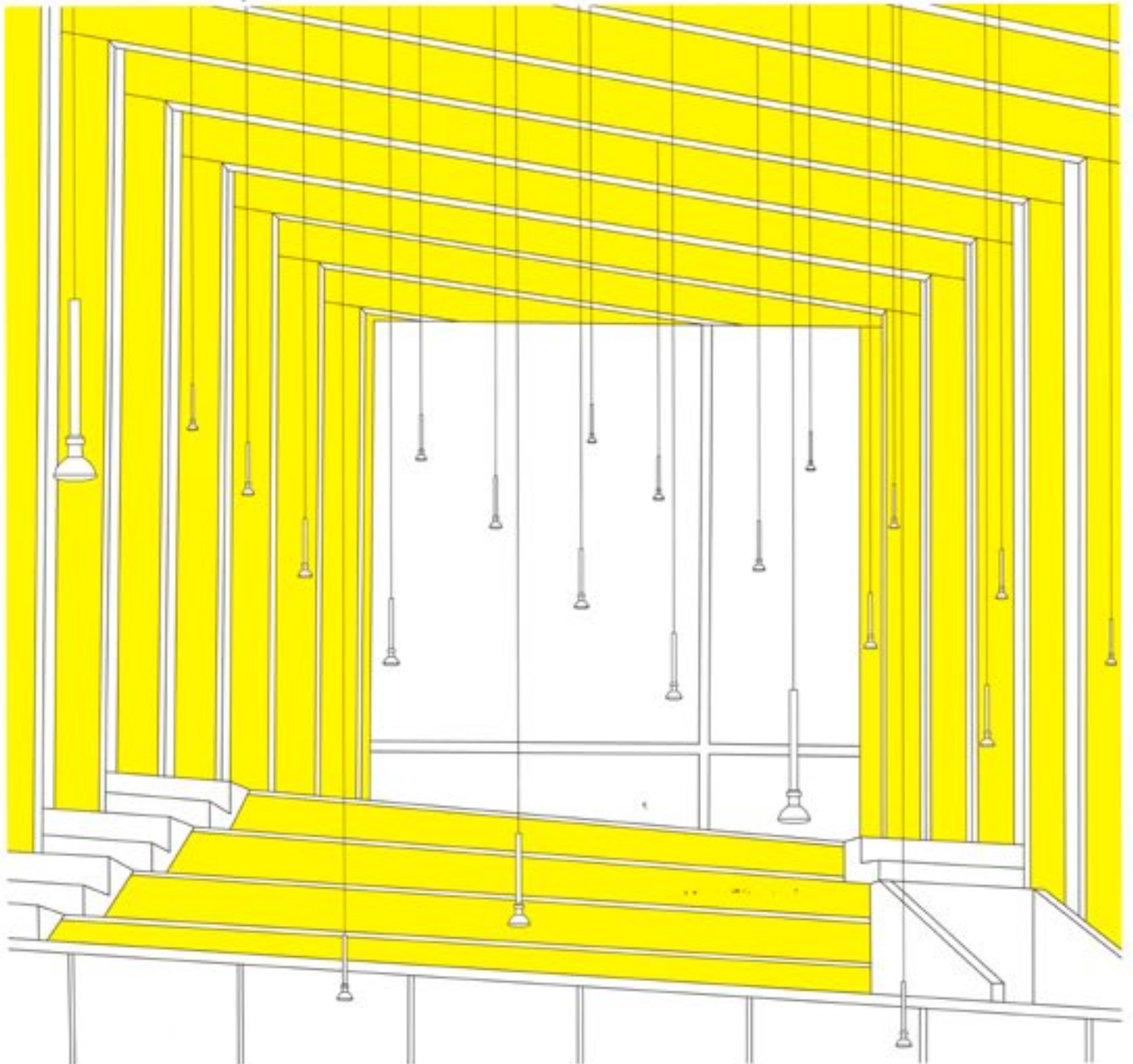


- Álvaro Siza: Der eigentliche Architekt ist der Bauherr
 - Schwebender Lichterteppich in Köln
 - Der Raum als Erzähler – das smac in Chemnitz

DETAIL

Zeitschrift für Architektur + Baudetail · Review of Architecture · Revue d'Architecture
Serie 2014 · 10 · Innenraum und Licht · Interiors and Lighting · Intérieurs et lumière



Umgestaltung eines Bürogebäudes in Stuttgart

Redesign of an Office Building in Stuttgart

Architekten:
Ippolito Fleitz Group, Stuttgart
Peter Ippolito, Gunter Fleitz
Mitarbeiter:
Tifa Goldberg, Gideon Schröder, Roger Gasperlin, Tim Lessmann, Trung Ha, Timo Flott, Tanja Ziegler
weitere Projektbeteiligte S. 1138



Grundriss Maßstab 1:750

- 1 Foyer/Atrium
- 2 Open space
- 3 Teambüro
- 4 Einzelarbeitsplatz/
Telefonkabine
- 5 Besprechung
- 6 Meetingpoint
- 7 Einzelbüro
- 8 Cafeteria

Floor plan scale 1:750

- 1 Foyer/Atrium
- 2 Open area
- 3 Team office
- 4 Single workplace/
phone cell
- 5 Discussion space
- 6 Meeting point
- 7 Single work station
- 8 Cafeteria

Das Gebäude aus den 1980er-Jahren, Sitz des Beratungsunternehmens Drees & Sommer, zeichnete sich bisher durch eine konventionelle Bürostruktur aus. Die starke Flexibilisierung sowohl der Arbeitszeiten als auch des Arbeitsortes verlangt nach neuen Grundrisstypologien und führt schließlich zur Realisierung des non-territorialen Büros. Das neue Konzept bietet eine Mischung aus Einzelbüros, Teamarbeitsplätzen, multifunktionalen Zonen und gläsernen »Büroinseln«, die den Mitarbeitern für eine Besprechung oder ein ungestörtes Telefonat zur Verfügung stehen. Ein flexibles Schreibtischsystem erlaubt die Adaption des Arbeitsplatzes an den jeweiligen Nutzer. Als Ort der Kom-

munikation dient die Cafeteria, der so genannte »Marketplace«, mit einer langgezogenen Sitznische aus Holz und Leder, die von Esstischen, einer Lounge sowie einer Bar ergänzt wird. Das neue Licht- und Farbkonzept wirkt der Tiefe des Raumes entgegen. Das graue Teppichmuster, das zum Kern hin langsam heller wird, schafft einen Ausgleich zur abnehmenden Intensität des Tageslichteinfalls. Pendelleuchten über den Tischen sorgen für konzentriertes Licht, die Besprechungsräume sind mit einer Lichtdecke oder einem Lichtkranz ausgestattet. Der mit Schrankwänden aus Akazienholz verkleidete Kernbereich wird über ein in die Decke integriertes LED-Lichtband illuminiert. SK

Greater flexibility in working conditions today calls for new office forms, leading ultimately to a non-territorial layout. With the redesign of this 1980 building, a mixture of individual rooms, team workplaces, multifunctional zones and glazed »office islands« was created. A so-called »marketplace«, with a sitting recess, a lounge and a bar, serves as a place of communication. New lighting and colour concepts counteract any sense of excessive spatial depth or reduced daylight intensity in the inner area. Individual lighting solutions were chosen for the various locations: pendant fittings over the tables, light-diffusing soffits and coronas in the conference rooms, and an LED strip housed in the ceiling at the centre.

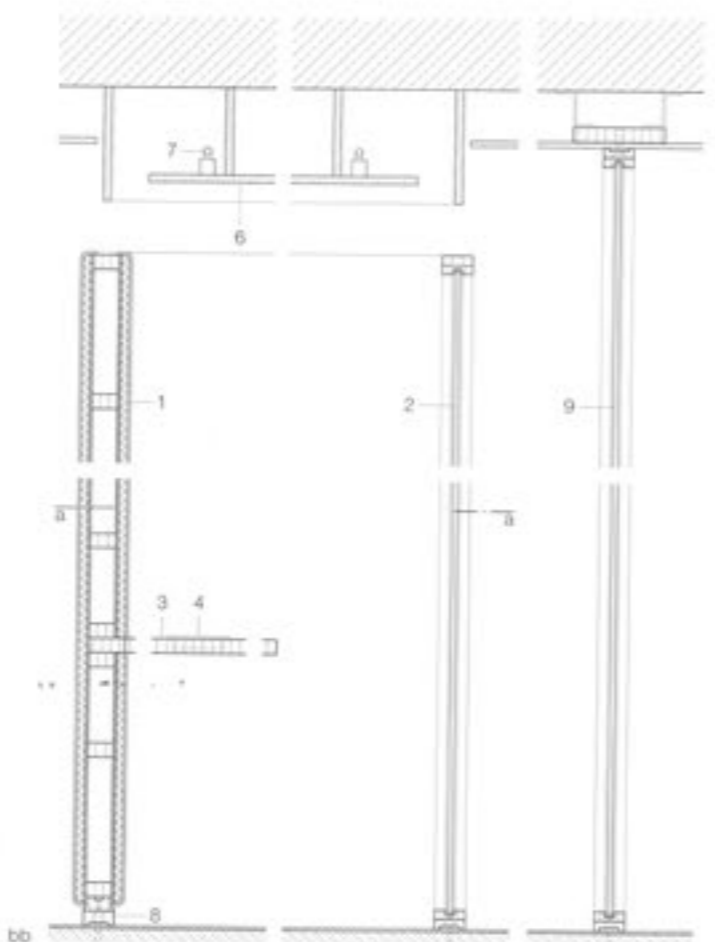
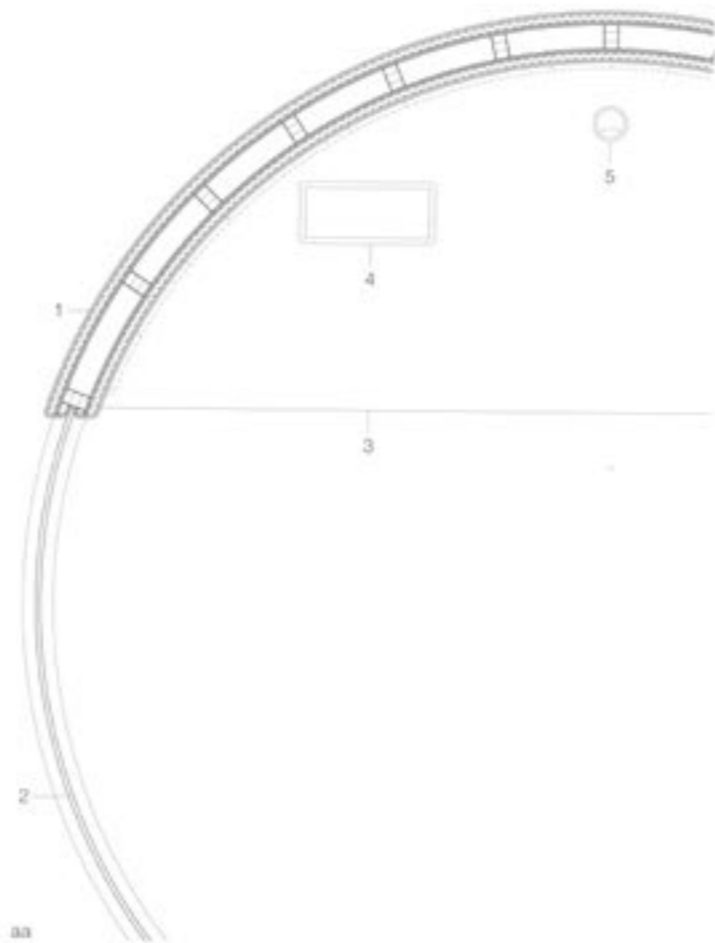




Grundriss Einzelbüro rund ...
Schnitte Trennwände *
Maßstab 1:20

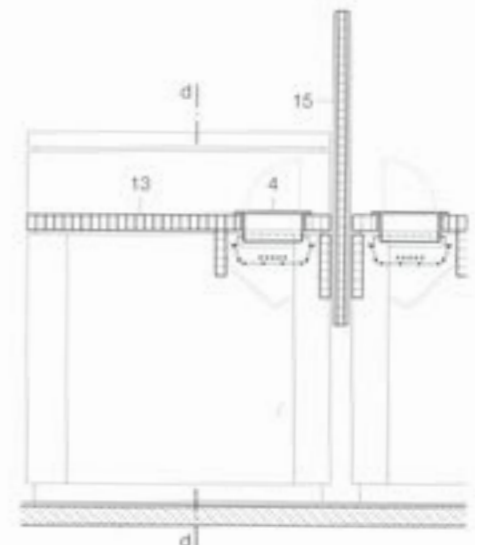
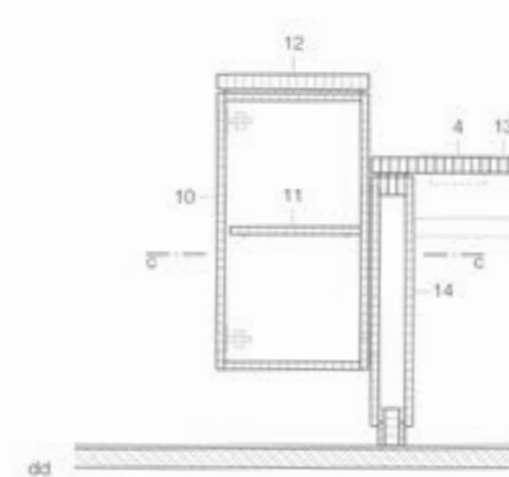
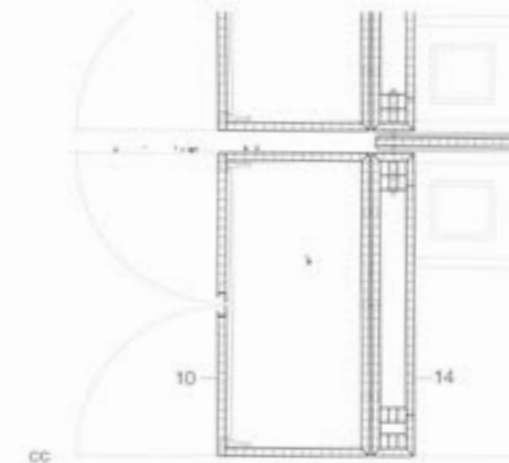
- 1 Wand kreisbogenförmig 120 mm: Stoffbezug 6 mm, Wattevlies, Polsterschaum 20 mm, Panel MDF 3 mm, verleimt auf Rahmen aus Spanplatten 38/80 mm
- 2 Glaswand gebogen: VSG aus 2x ESG 6 mm mit Folie, Scheibenstöße silikonversiegelt
- 3 Schichtstoffplatte HPL 0,8 mm, Spantischlerplatte 38 mm
- 4 Medienanschluss
- 5 Kabeldurchführung für Bildschirm
- 6 Akustikdecke GK perforiert 15 mm
- 7 Leuchtstofflampe 24 W, verdeckt eingebaut
- 8 Sockel Formteil MDF geätzt 50 mm, weiß lackiert

- 9 Glaswand räumhoch ESG 12 mm
- 10 Containerkorpus: Schichtstoffplatte HPL 0,25 mm, Spanplatte 19 mm, Front mit Griffprofil Aluminium eingenulet
- 11 Fachboden Spanplatte melaminharzbeschichtet 25 mm
- 12 Deckplatte Schichtstoff HPL weiß 0,8 mm, Spanplatte 38 mm,
- 13 Tischplatte Schichtstoff HPL hellgrau 0,8 mm, Spantischlerplatte 38 mm, Kanten allseitig gerundet
- 14 Tischbein Schichtstoffplatte HPL schwarz, Spanplatte 19 mm, Innenseite als Revisionsdeckel
- 15 Akustikpaneel: Stoffbezug Polyester 1 mm, Polsterschaum, Furniersperrholzplatte 20 mm



Plan of individual circular office
Sections through partitions
scale 1:20

- 1 120 mm wall circular on plan
6 mm textile covering: fleece filling
20 mm filler foam
3 mm MDF panel glued to
38/80 mm chipboard bearers
- 2 curved glass wall:
lam. safety glass c.o. 2x 6 mm
toughened glass with protective film
abutments
sealed with silicone
- 3 0,8 mm high-pressure laminate (HPL)
38 mm coreboard tabletop
- 4 media connections
- 5 cable bushing for screen
- 6 15 mm perforated plasterboard
acoustic soffit
- 7 24 W fluorescent tube, masked fitting
- 8 50 mm MDF plinth element,
cut to shape, painted white
- 9 12 mm room-height toughened glass
cupboard:
0,25 mm high-pressure laminate
19 mm chipboard, front with
aluminium door pull fixed in groove
- 10 shelf: 25 mm melamine-coated
chipboard
- 11 top: 38 mm chipboard with
0,8 mm white high-pressure laminate
tabletop:
38 mm coreboard with
0,8 mm pale grey high-pressure
laminate, all edges rounded
- 12 table supports:
19 mm chipboard with black
high-pressure laminate;
inside face with inspection flap
- 13 acoustic panel:
20 mm lam. construction board
1 mm polyester textile covering
both sides, with padding between



Details Schreibtischsystem
Maßstab 1:20

Details of desk system
scale 1:20

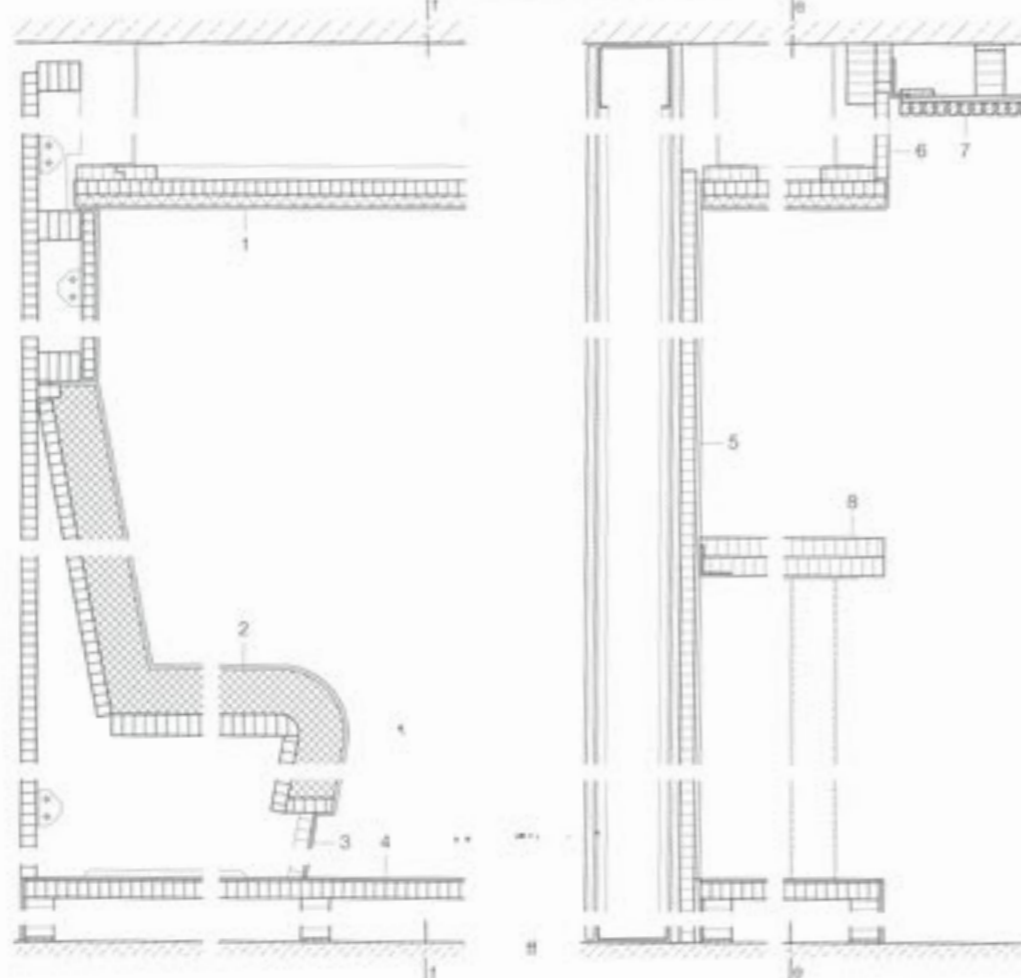
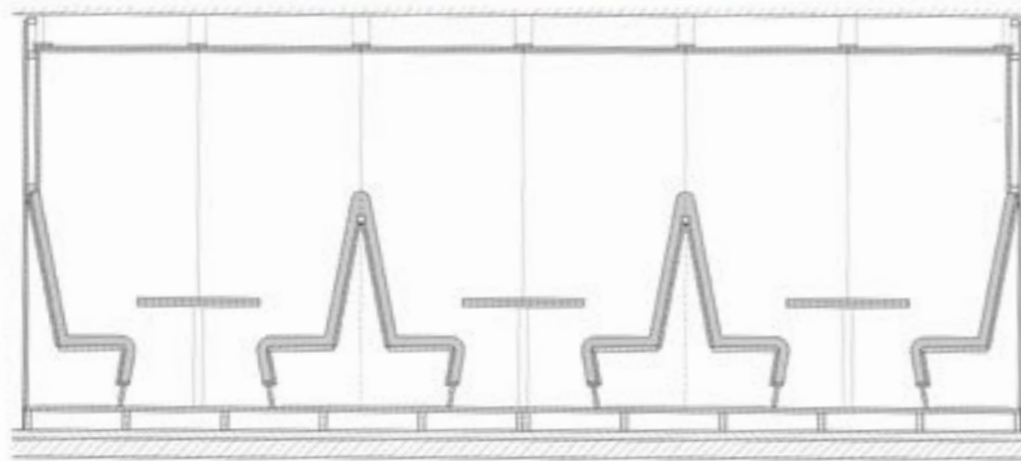


Schnitt Sitznische Maßstab 1:50
Detail Sitzbank Maßstab 1:10

Section: sitting recess scale 1:50
Details of bench scale 1:10



- 1 Deckenbezug Kunstleder 1,5 mm
Vlies 5 mm, Polsterschaum 15 mm
Spanplatte 19 mm auf
Montagerahmen befestigt
Lampendurchführung Stahlhülse
verchromt \varnothing 15 mm
- 2 Sitzbankbezug Kunstleder 1,5 mm
Vlies 5 mm, Polsterschaum 60 mm
Spanplatte 28 mm
Querrippen Spantschierplatte
40 mm
- 3 Sockel Schichtstoffplatte HPL
0,8 mm
MDF 19 mm
- 4 Podest Vinylbelag 4 mm
Spanplatte 22 mm
Montagerahmen aus
Spantschierplatten 38/120 mm,
verdübelt auf Rohfußboden
- 5 Spiegelglas bronzefarben 6 mm
auf Spanplatte melaminharz-
beschichtet 19 mm verklebt,
auf GK-Wand verschraubt
- 6 Abdeckung Schichtstoffplatte HPL
0,8 mm, Spanplatte 17 mm,
revisionsierbar mittels Federstahl-
klammer
- 7 Akustikdecke Holzplatten Eiche
natur 12 mm, Fugen 4 mm
- 8 Tischplatte Schichtstoffplatte HPL
Spanplatte 2x 25 mm



- 1 1.5 mm leatherette soffit lining
5 mm felt; 15 mm foam cushioning
19 mm chipboard fixed to framing
 \varnothing 15 mm chromium-plated steel
sleeves as bushings for lamps
- 2 bench: 1.5 mm leatherette covering
5 mm felt; 60 mm foam cushioning
28 mm chipboard
40 mm coreboard cross-bearers
19 mm MDF fascia with
0.8 mm high-pressure laminate
- 3 platform: 4 mm vinyl coating
22 mm chipboard on
38/120 mm coreboard bearers
fixed with dowels
to structural floor
- 5 6 mm bronze-coloured polished
plate glass adhesive fixed to
19 mm melamine-coated chipboard
screw-fixed to plasterboard wall
- 6 17 mm chipboard cover with
0.8 mm high-pressure laminate;
inspection access via
steel spring clamps
- 7 acoustic soffit: 12 mm untreated
oak strips with 4 mm joints
- 8 tabletop:
2x 25 mm chipboard with
high-pressure laminate

