

domus

026 / בעקבות HERCHE DU TEMPS PERDU / תיאטרון ב- WUZHEN, סין / מועדון לילה, לונדון / מעדניה אורגנית, גרמניה / בית ירוק, טקסס / פוסט-היסטוריה

ישראל



0 6270001026 4
627-1026
ישראלית

120
מחיר המלחמה

WAKU WAKU

מעדניה אורגנית, גרמניה

צילום: Wakuwaku/
Benjamin Nadjib

סקסט: ציונה לוז

תכנון: קבוצת Ippolito Fleitz





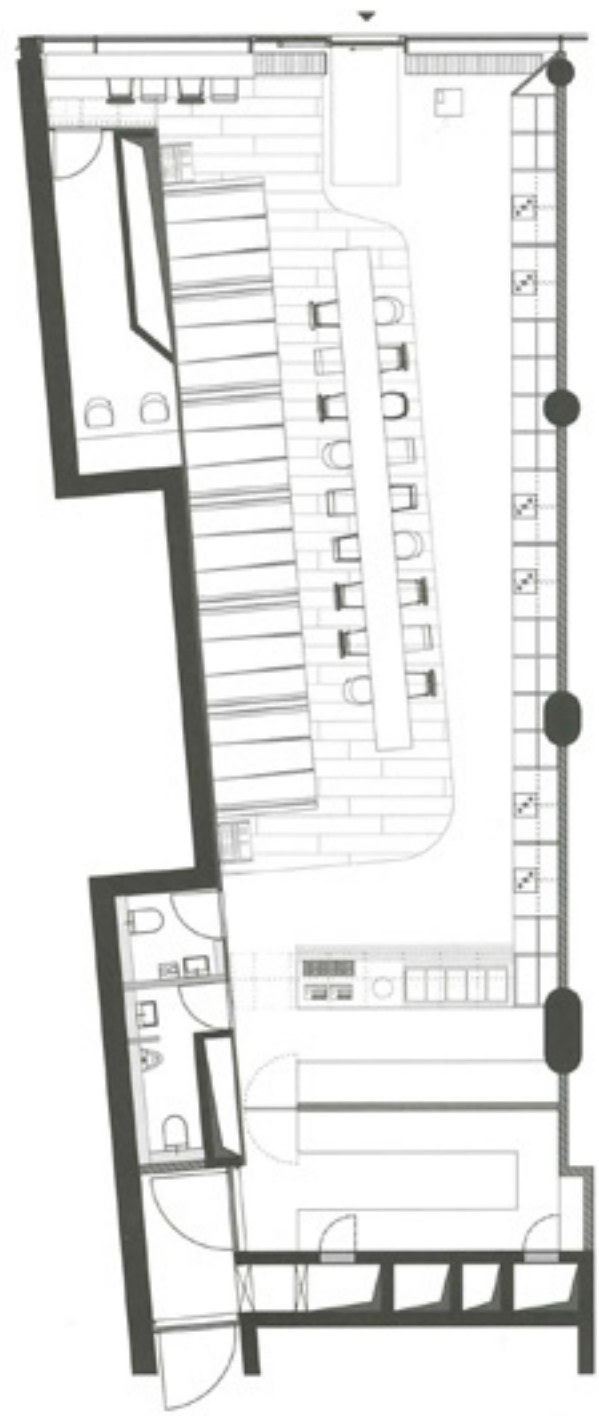
למטרות התקרה נבחרו עדינה, עם צליליות של חום מחבת ביצירת אתחולת הקיר, שנעשתה עם יותר משני קילומטרים של חום 13,000 -1 מחטים.

החיות הגדולה והפתוחה של החנות מספקת מבט פתוח ורחב של כל החלל, שהוא כמעט כולו מחומה מאבנים ומחטים מעץ מלא, שיוצר את הבמה האידילית לתצוגה של מוצרי המזון האורגני מכל העולם, שהמקום מציג.

העולם של Waku Waku, "התרגשות" או "אופוריה" ביפנית, מתמקד ב"אורגני ובר קיימא". הוא בא לידי ביטוי גם בעיצוב בחומרים הטבעיים ובשימוש בחלל פתוח תקשורתי ללקוחות.



העולם של Waku Waku, כלומר "התרגשות" או "אופוריה" ביפנית, מתמקד במושגים המרכזיים "אורגני ובר קיימא". זה מתקיים גם במסעדה החדשה של הרשת בהמבורג, שם הוא בא לידי ביטוי בחומרים ובשימוש בחלל עם גישה פתוחה ותקשורתית ללקוחות. הוא מקשר בין המושגים "סביבה" ו"מזון בריא וטבעי", כמו המוצר המעודד המחונס על קירות המקום ואומר, "כל כבוד לך, אתה טוב לכדור הארץ". המלבן המעט המחוודד של תכנית הרצפה נותר פתוח למראה לכל מי שנכנס והוא כמעט לחלוטין "מלא" בעץ מלא, ללא סיפול, מבעי, כולל הביסויים של המשפחים האנכיים והאופקיים, קירות עם מדפים רציפים המשמשים כשליבים לחוצרים, הדלפק, הספסלים והשולחן המרכזי הארוך. יש רצף מגוון של כיסאות, גם מעץ, אך בדגמים שונים עם צבע פוקסיה על רגליהם, המהדהדים את הלוגו של החברה. למטרות התקרה נבחרו עדינה, עם צליליות של חום מחבת ביצירת אמנות על הקיר, שנעשתה עם יותר משני קילומטרים של חום 13,000 -1 מחטים. החיות הגדולה והפתוחה של החנות מספקת מבט פתוח ורחב של כל החלל, שהוא כמעט כולו מחומה מאבנים ומחטים מעץ מלא, שיוצר את הבמה האידילית לתצוגה של מוצרי המזון האורגני מכל העולם, שהמקום מציג. אחד מהקירות הצדדיים מכוסה כולו, מהרצפה ועד התקרה במדפים הכוללים אפרי תצוגה ומקררים בעלי דלתות זכוכית שקופות. דלפק ארוך וניחות מקבילות מספקות אזורי ישיבה לכל סוגי המפגשים. צורות שונות של כסאות מסוגים שונים שוכרות את הנוף האיחיד, כמו גם רגלי הכיסאות הפכולים בצבע העץ הטבעי והלא-מסופל דומיננטי בחלל המסעדה והמסד מאוחד עם הקיימות האקולוגית הידועה של הרשת. פני העץ הגסים של המשפחים השונים מהווים קונטרסט לאיורי הקיר המפורטים והמורכבים של CHRIS LEHBERGER שמשתמש בחומרים מתוחים ובחופה של מטרות חופי מחבת דקיקים.



| | | | |
|---------|---------------------------|-----------------|----------------------|
| 7100 | 01070 | GUNTER FLEITZ | WAKUWAKU DAMMOR |
| Y'D 145 | DAMMORSTR. 29-33, HAMBURG | MORITZ KÖHLER | |
| | | MICHAEL BERTRAM | IPOLITO |
| | 7100 | MARKUS SCHMIDT | IPOLITO FLEITZ GROUP |
| | 2012 '13' | TIMO FLOTT | |
| | | | PETER IPPOLITO |