

视觉

装饰

现代装饰

MODERN DECORATION



288

2013.7
RMB 35 USD 10



精英设计文化的倡导媒体

OBJECT
专题

TRADITIONAL
CULTURE AND
CONTEMPORARY
DESIGN

传统文化与当代设计
系列专题（一）茶韵悠长

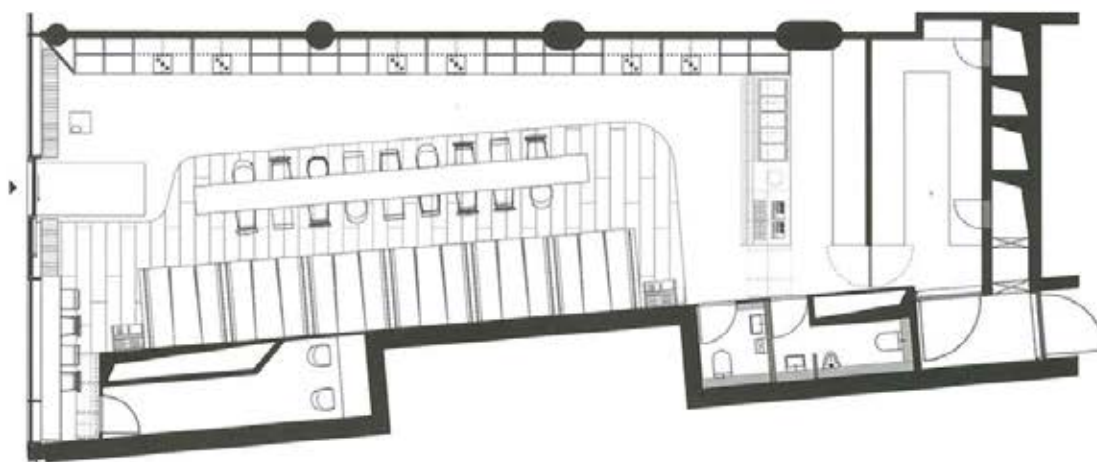
SPECIAL SPACE
特别空间

SYNTHETICAL
RETAIL SPACE
DESIGN SERIES

多元化构思
——综合型商店空间设计专辑

WAKUWAKU DAMMTOR

德国WakuWaku食品商店



平面布置图

WakuWaku定位为速食食品店和有机食品店的综合体后重新开张，这家食品店以“有机”和“可持续发展”作为核心经营理念，并且将此理念贯穿至室内空间的设计中。整个店铺兼用餐区几乎包裹着一层实木镶板，狭长的空间拥有宽敞、开放式的外墙，不仅使过往行人能够清楚地看到食品店内部的场景，也为WakuWaku内部打造了理想的产品展示平台。

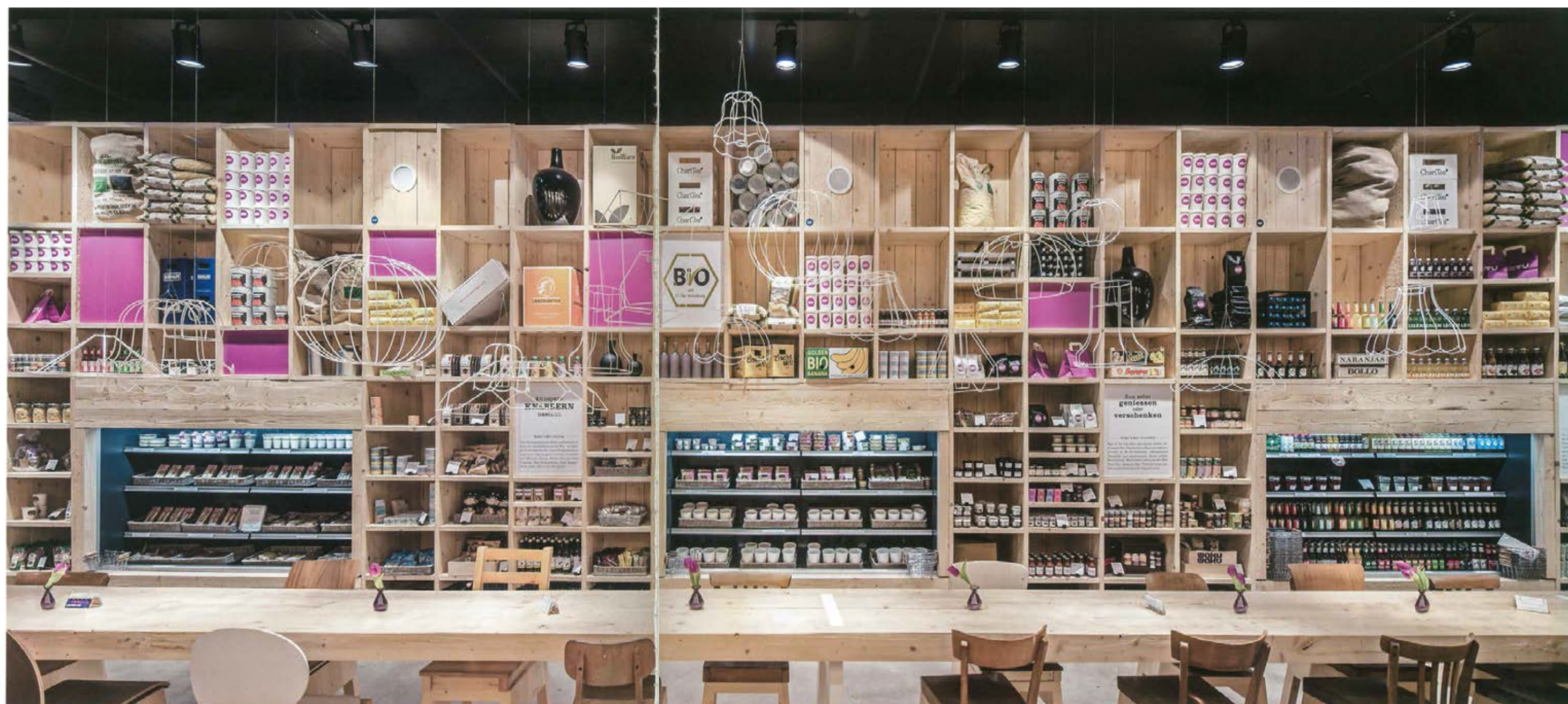
图1 这家食品店以“有机”和“可持续发展”作为核心经营理念，并且将此理念贯穿至室内空间的设计中



Peter Ippolito
Gunter Fleitz
Ippolito Fleitz Group 创办人

设计 \ Peter Ippolito、Gunter Fleitz、
Moritz Köhler、Michael Bertram、
Markus Schmidt、Timo Flott
艺术品及墙壁设计 \ Chris Rehberger
摄影 \ WakuWaku/Benjamin Nadjib
编辑 \ 叶燕锋
翻译 \ 谢作标

项目地址 德国汉堡
项目面积 145m²
设计单位 Ippolito Fleitz Group GmbH





侧壁采用全高式展示架，将展示间与玻璃面冷藏库串连在一起，在视觉上形成了线性排列。整个空间内对原木的运用象征着可持续发展的生态理念，粗糙的内墙与墙壁上出自Chris Rehberger之手、以紧绷的弦为素材创作的复杂图案和餐桌上方金属丝灯罩装饰形成鲜明对照。位于食品店中央位置有一条长桌，满足了顾客聚会的需求。两侧并列摆放的餐椅，以设计不同形状的款式进行组合，打破了座椅区的平淡氛围，且每张椅子的脚部都涂上了象征WakuWaku公司的颜色，让人找回原先WakuWaku专营店些许似曾相识的感觉。白色线框的几何体灯悬挂在长桌的上方。这些灯模型的设置很好地界定了长桌的用餐区域。在不影响空间的视觉穿透感的同时，更加强了空间的线性设计美感。而位于靠墙位置的卡座区，桌椅的设计与墙面木材保持一致。墙体表面的随意涂鸦，如Smail的表情图案及“Good for You, Good for Earth”标语等，打破了原木空间的单调感，整体轻盈的色彩带给人舒适的购物和用餐体验。M

2 | 4 5
3 | 6

图2 墙体表面的随意涂鸦，打破了原木空间的单调感
图3 侧壁采用全高式展示架，将展示间与玻璃面冷藏库串连在一起，在视觉上形成了线性排列
图4 两侧并列摆放的餐椅，以设计不同形状的款式进行组合
图5 墙面装置
图6 白色线框的几何体灯很好地界定了长桌的用餐区域

