

中国建筑学会室内设计分会会刊

# 室内 *id* + C

设计与装修

28-141 | ISSN1005-7374 CN32-1372/TS

244# 12 / 2014

售楼中心设计专辑 ■

THE FEATURE OF SALES CENTER

荷兰斯派克尼瑟市大剧院 法国CIMENTS CALCIA工厂配送中心 南京万景园小教堂





## 人间小天堂

not guilty 餐厅苏黎世店

LITTLE HEAVEN ON EARTH,  
NOT GUILTY RESTAURANT CHAIN IN SWISS

设计 [德] Ippolito Fleitz Group GmbH Identity Architects

瑞士餐饮连锁 not guilty 坚持选用优质食品原料,以充满想象力的方式将其制作成品种丰富的沙拉和小吃。为了实现下一步的扩张计划,该公司于2013年在苏黎世市中心开设了第三家连锁店。

not guilty 餐厅旨在创造一个“人间小天堂”,呼唤访客融入自然,畅享其中之乐,唤起人们内心的幸福感。这家颇具实验性的店面设计希望通过造型演绎这一概念。开放式的长条形空间搭配焕发亲和力的橡木地板以及白色和浅淡粉彩,为顾客制造了宾至如归之感。入口处色彩鲜艳的沙拉吧和好似橱柜的菜单牌引人注目。

仿佛被一股力量吸引,顾客的眼光从门外就会汇聚到餐厅的深处。此处的中央为一个高台,由绵延伸向屋顶的枝条承载。枝条采用白色钢管制作,令顾客进餐时有一种轻松自如之感。除此之外,这部分还提供了几种不同的座位形式,使顾客可以根据需求自选。整个店面空间由自然材质构成,代表了这一连锁品牌崇尚自然的主旨。其他的设计元素,例如贯穿屋顶的麻质条带,墙面上麻绳拉紧而呈现出的图案,既不拘一格,又出人意料,正体现出设计者对细节的热爱,和 not guilty 家族所传达的激情和胸怀。

餐厅的设计以柔和的香芋色调为主色调,搭配橡木色的地板,桌椅以原木色为主,间或有象牙白的餐桌和色调比较深一些的沙发,整体设计温馨而淡雅。天花板上的布条,贯穿餐桌的“树枝”,天花板上自然下垂的灯具,以及墙壁上的漫画,创造了宁静而优美的就餐环境。

餐厅也有些特色的细节设计。墙壁上明暗交错的麻线形成了个性的装饰图案。

曲线的藤条自天花板顺势而下,就像是半个鸟笼,与 not guilty 餐厅中央的桌椅相互搭配,既不拘一格,又出人意料。整个店面空间由自然材质构成,回归了 not guilty 餐厅崇尚自然的主旨。在餐厅的购物区内,饮料和其他食品都在墙壁内置的展示区域呈现,鲜艳的色彩在香芋色的墙面内显得安静克制。

优雅、安静平和与自然,共同构筑了一个愉快的用餐环境,一个人间小天堂。

(编译:coco)

收稿日期:2014.11.12



工程名称: not guilty 餐厅

坐落地点: 瑞士 苏黎世

面积: 230 m<sup>2</sup>

参与设计: Peter Ippolito, Gunter Fleitz, Alexander Fehre, Felix Rabe, Katja Heinemann, Tanja Ziegler

图案设计: Sonja Schneider

设计时间: 2013

竣工时间: 2013.04

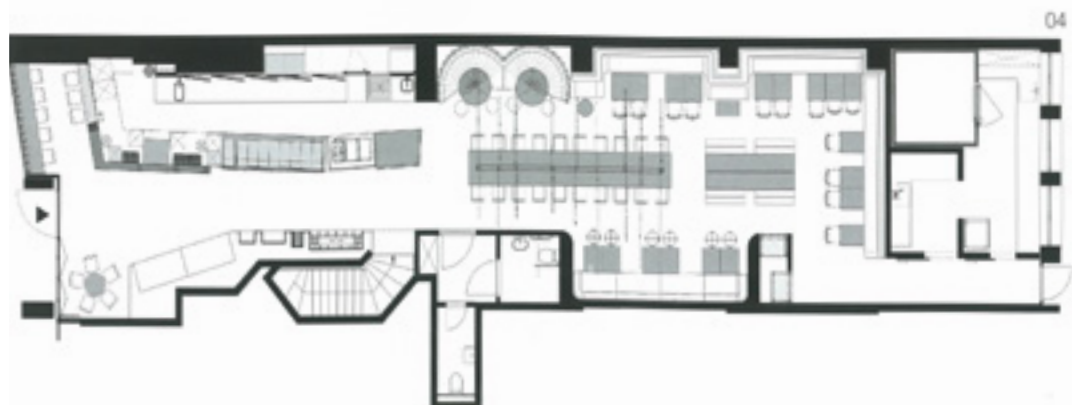
摄影: Zoey Braun

01 店头,很雅致的LOGO设计

02 收银和操作台,整齐排列的饮料勾起人们的食欲

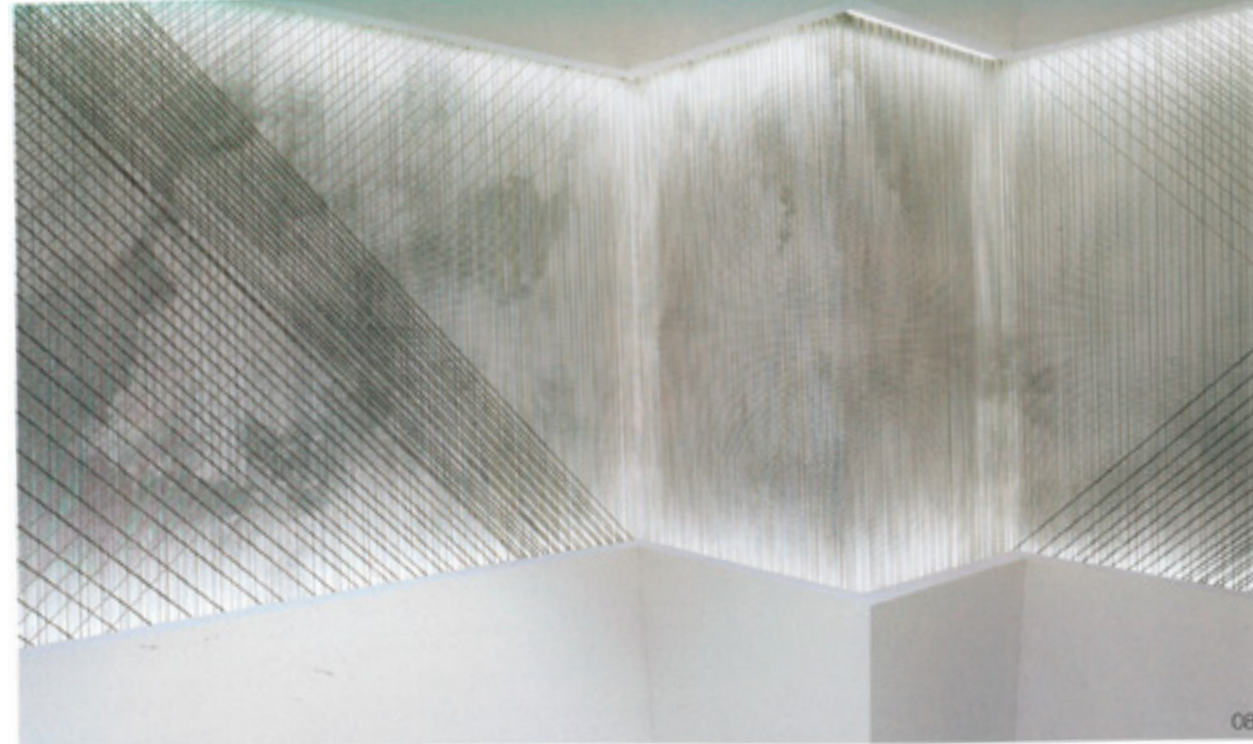
03 白色钢管制作的枝条竖立在店铺中央,成为视觉的中心

04 平面图





05



08



09



06



07

05 从里往外看

06 配色和形态都极为优雅沙发

07 店铺后部的就餐区, 原木材料呼应了自然的主题

08 墙面细节, 黑白灰的麻绳通过疏密的排列出图案

09 带点幽默感的涂鸦

05