

интерьер

+ q u z a ū H



DESIGN





Квартиру в Штутгарте реконструировали дизайнеры Ippolito Fleitz Group. Вместе с хозяевами создали смесь кабинета курьезов и креативного шоу-рума.
This apartment in Stuttgart was reconstructed by **IPPOLITO FLEITZ GROUP**. They have created a cross between a cabinet of curiosities and a creative showroom.

Text
NATALIA POSTOEVA

Photos
ERIC LAIGNEL



Вид из столовой на гостиную. Винтажная зеленая лампа Kartell.
Торшер Iguzzini.
Диван de Sede. На с. 136: Гостиная. Ковер Oliver Treutlein. Пуф Anomaly, диз. Front, Moroso. Стул Moustache, кресло, диз. Уоррен Платнер, Knoll. На стенах арт высшей пробы: работы Ричарда Серра, Дональда Джадда, Флориана Баудрекеля. Adjacent to the dining room with a green vintage Kartell lamp is the living room. The Focus lamp by Iguzzini adorns de Sede's couch. P. 136: In the living room, a deep pile rug by Oliver Treutlein with a geometric pattern, a Bold chair by Moustache, Knoll's chair designed by Warren Platner and Moroso's Anomaly by Front. Art by Richard Serra, Donald Judd and Florian Baudrexel on the walls.

В историческом здании в центре Штутгарта, охраняемом как архитектурный памятник, находится необычная квартира. Хозяева, архитектор и дизайнер текстиля, превратили ее в кунсткамеру, музей воспоминаний, креативный шоу-рум. Интерьер они создавали вместе с очень востребованным в Европе и Азии немецким бюро Ippolito Fleitz Group. Архитектору Петеру Ипполито и дизайнеру Штефану Габелю досталось пространство в 290 кв. м странной треугольной формы: оно напоминало в плане кусок торта. Могочисленные комнаты выходили в расположенный по центру коридор. Авторы сохранили коридорную структуру: во-первых, из-за исторической ценности объекта, а во-вторых, ради многослойности: помещения просматриваются сквозь проемы, одна картинка накладывается на другую, что усиливает эффект коллажа. Здесь соседствуют стилистики,

настроения, краски и самые непредсказуемые предметы: сувениры, привезенные из экзотических поездок, предметы высокого дизайна, любовно собранные произведения искусства. Узбекский икат, лаосские вышивки, индийский деревянный конь в натуральную величину уживаются с работами Дональда Джадда и Ричарда Серра, мебелью Уоррена Платнера, дизайн-группы Front и Патрисии Уркиолы. Проект Maisonette P155 (такое название дали ему авторы) оказался столь удачным, что был удостоен награды iF Design Award 2017 в категории «Жилые квартиры и дома».



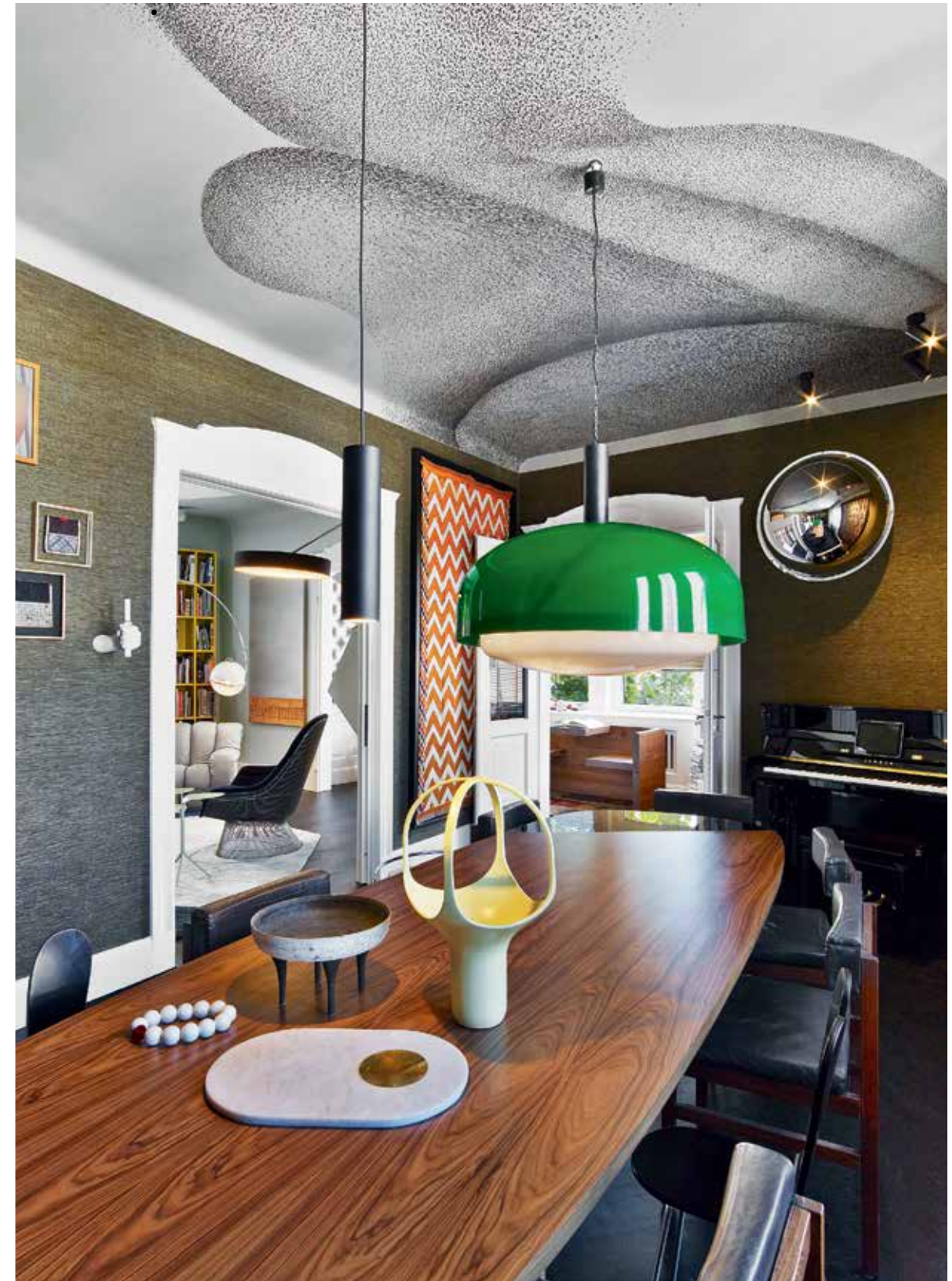
Почти всю мансарду занимает кабинет. Лампа Atollo, диз. Вико Маджистретти, Oluce. Справа: Обои ручной работы Timorous Beasties превращают холл в джунгли. Светильники, диз. Томас Эйк, свисают подобно лианам. В асимметричном проеме видна гостиная с диваном de Sede. Ковер ручной работы Монка, стул Hay. The upper storey houses a spacious study. Oluce's Atollo Lamp. On the right: The walls are decorated with the hand-printed wallpaper by Timorous Beasties. The cut-out in the wall forms an irregular shaped frame for the view onto the living room and de Sede's modular sofa. The handcrafted carpet by Monka.





Узбекский икат и лаосские вышивки соседствуют с работами Дональда Джадда и мебелью Патриции Уркиолы. *An Uzbek ikat and embroidery from Laos sit side by side with works by Donald Judd and furniture by Patricia Urquiola.*

”



Столовая. На шелковых обоях Vescom выделяется привезенный из Узбекистана икат. Роспись потолка: Аликс Валине. Изготовленный на заказ стол окружен стульями разного дизайна. На с. 140: Небольшая комната соединяет столовую и салон. Психоделические обои спроектировал Стефан Габель. Синяя работа из алюминия, Ханс Куппельвизер. Кресло B&B Italia. Скамья E15.

Silk wallpaper Vescom and finds from exotic travels, including Uzbek ikat cloth. A ceiling mural by Alix Waline. The dining table is customized and accompanied by a collection of chairs. P. 140: Dining room and salon are connected by a small room with a bay window. Psychedelic wallpaper designed by Stefan Gabel forms a provocative backdrop for the blue aluminium artwork by Hans Kuppelwieser. Chair by B&B Italia and seating by E15.